

NoahLink

インストール・方法

Bluetooth アダプタ : Laird (レアド)

EZURIO(エズリオ)

対応 OS : Windows 8.1/8/7/VISTA/XP-SP3



第 8 版 (2015 / 3 月)

- ※1 : 本マニュアルは Laird と EZURIO 専用です。Laird と EZURIO は名前が違うだけで形も中身も同じです。
- ※2 : 文中は Laird で記載していますが EZURIO をお持ちの方は EZURIO に読み替えてください。
- ※3 : 本インストールでは Microsoft 標準の Bluetooth ドライバを利用します。
Laird / EZURIO 固有のドライバ(EZURIO Bluetooth Software)は使いません。

【NOAHlink インストール・設定方法】

シバントス株式会社 カスタマーサービス部

TEL) 0800-222-4133 (フリーコール) ※IP 電話 : 042-765-7211

sivantos

目次

I、インストール

- | | |
|-------------------------|---|
| 1. BlueToothドライバのインストール | 3 |
| 2. NoahLink のインストール | 4 |
| 3. NoahLink プロパティ | 7 |
| 4. CONNEX の設定 | 8 |

II、アップグレードインストール

- | | |
|---------------------------------|---|
| 5. Cxx と同時に NoahLink も最新版にしましょう | 9 |
|---------------------------------|---|

III、こんな時は

- | | |
|-----------------------|----|
| 6. NoahLink がつながらない場合 | 12 |
|-----------------------|----|

乾電池使用時の注意

NoahLink は市販の乾電池(1.5V)でも使用できますが次の注意をお守りください。



**乾電池を入れたまま NoahLink を
充電クレードルに載せて充電しないでください。
液漏れ、破裂の恐れがあります。**

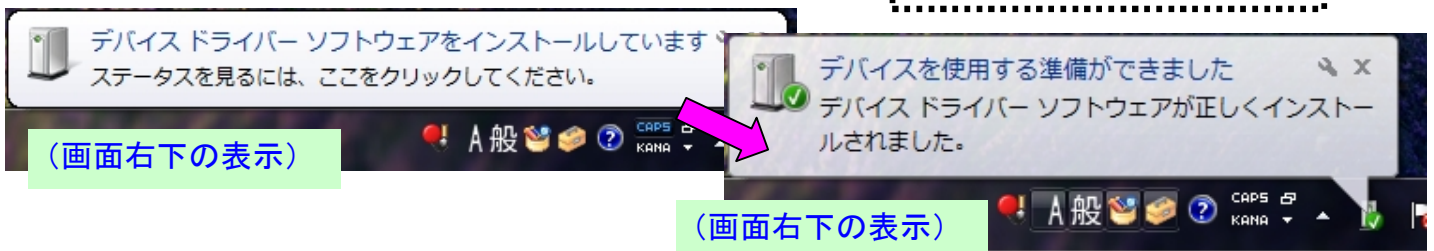
I、インストール

1、Bluetooth ドライバのインストール

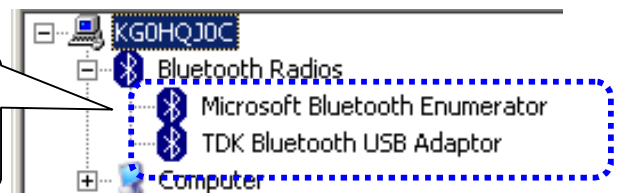
注意: Bluetooth 機能が内蔵されている PC には不要です。手順 2 に進んでください。

1-1. Laird の認識 ~ ドライバの自動インストール

- ・ PC に Laird を挿します。
- ・ Microsoft 標準の Bluetooth ドライバが自動的にインストールされます。



(参考) 正常にインストールされると Bluetooth Radios にこの2つが表示されます。



1-2. これで完了です。

Laird はこのまま挿しておきます。

[うまくいかない場合は]

- ・ Laird を挿してもドライバインストールが上記のようにならない場合
- ・ Bluetooth Devices と TDK が表示される場合



次の手順で Bluetooth ドライバを削除してから、再度 Laird を挿してください。

- ①Laird を PC から外します。
- ②PC を再起動し、完全に立ち上がったら、Laird を挿します。

○ : 1-1 のようにドライバインストールが完了したら → 手順2 に進みます

× : まだうまく行かない → ③ に進みます

(Bth.inf がなく Ezurio ソフトが古いドライバを生成している状態です)

③ デバイスマネージャから Bluetooth Devices の下の "TDK～" を右クリックして削除します。



④ Laird を PC から外し、Windows の表示設定の拡張子を表示するように変更します。

「コントロールパネル」→「フォルダオプション: 表示タブ」→「登録されている拡張子は表示しない」の チェックボックス を外します。(= 拡張子を表示する)

⑤ マイコンピュータ(またはエクスプローラ)からファイル C:¥Windows¥inf¥bth.bak を探し、このファイルを右クリックし「名前の変更」をクリックします。ファイル名を「bth.bak」→「bth.inf」に変更します。(bth.bak がない場合は弊社までお問い合わせください。)

⑥ コントロールパネル > プログラムと機能 > "EZURIO Bluetooth Software" を削除します。

⑦ Laird を挿入します。

○ : 1-1 のように Bluetooth Radios と下に 2 行が見えたら完了です → 手順2 に進みます

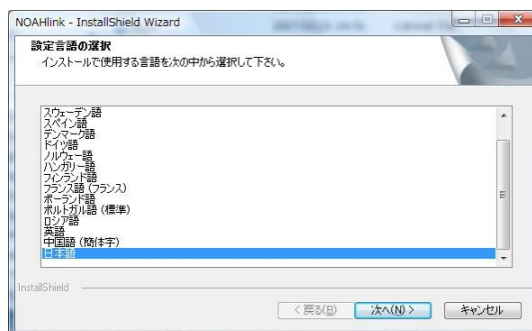
× : まだうまく行かない → 弊社までお問い合わせください

2. NoahLink のインストール

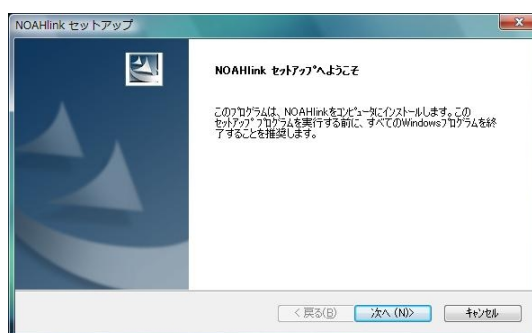
NoahLink の CD-ROM を挿入するとセットアップが自動起動します。

起動しない場合は【¥Installation¥setup.exe】を実行します。

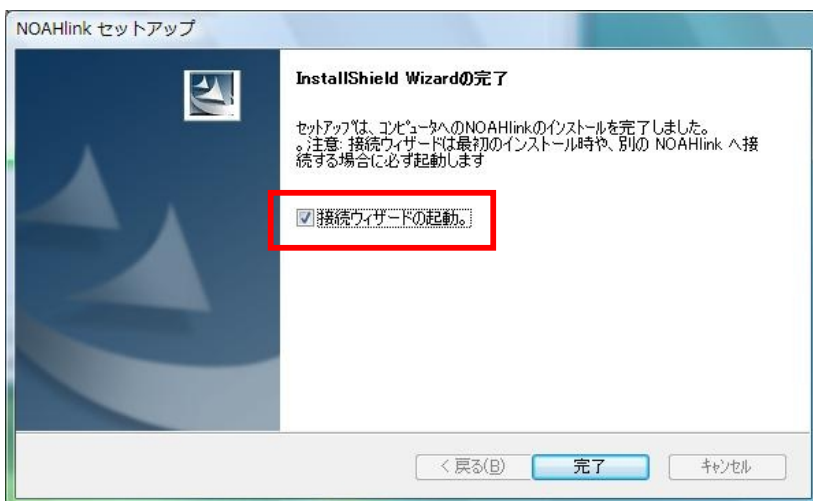
2-1、【日本語】を選択し【次へ】。



2-2、"NoahLink セットアップへようこそ"が表示されたら【次へ】。



2-3、"接続ウィザードの起動"にチェックを付けて NoahLink 本体の電源を入れます。



Laird スティックが抜けていたら挿入すること。

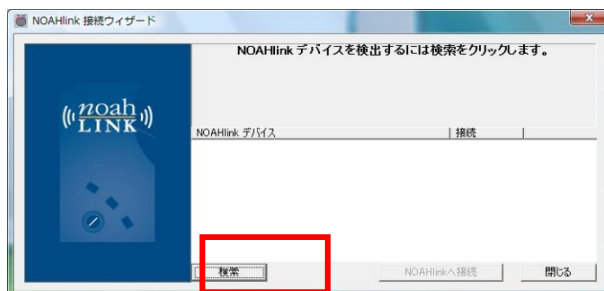


注意: NoahLink の LED がオレンジ又は赤色は電池が少ない状態です。充電するか新しい単三アルカリ電池をご使用ください。



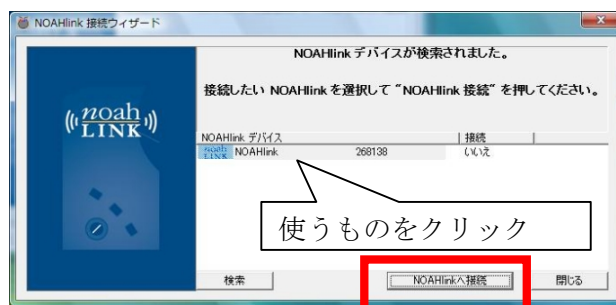
→ 準備ができたなら **完了** をクリック。

2-4. “NoahLink 接続ウィザード”が表示されます。
NoahLink の電源を入れて30秒ほど経ってから【検索】をクリック。



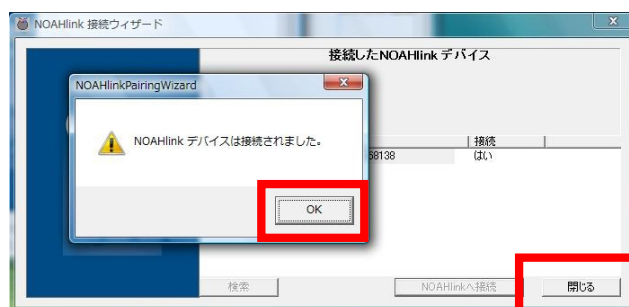
注意: ①30秒待つのは NoahLink に電源を入れてから通信が始まるまで少し時間がかかる為です。
②もし“NOAHlink 接続ウィザードを閉じてしまったら、スタートボタンから NoahLink Pairing Wizard を再起動します。”

2-5.(複数表示された場合は)使用する NoahLink をクリック。【NoahLink へ接続】ボタンがアクティブになるのでクリック。NoahLink が表示されない場合は NoahLink を PC に近づけて再度【検索】します。



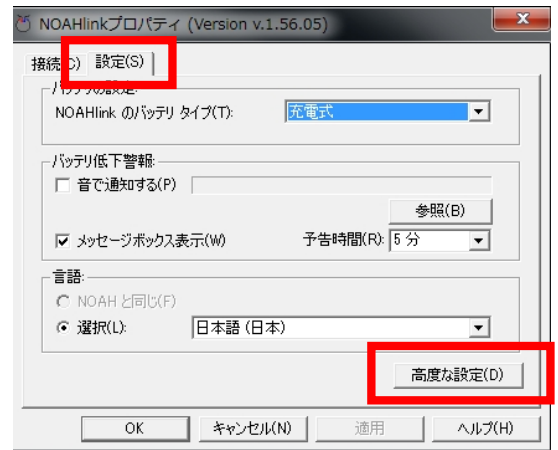
注意: 過去に接続したことがあるノアリンクなら初めから接続が「はい」と表示されて接続ボタンが押せない場合があります。とりあえず「閉じる」をクリックして手順3(P7)に進みます。

2-6.“接続されました”と表示されたら
【OK】 > 【閉じる】。

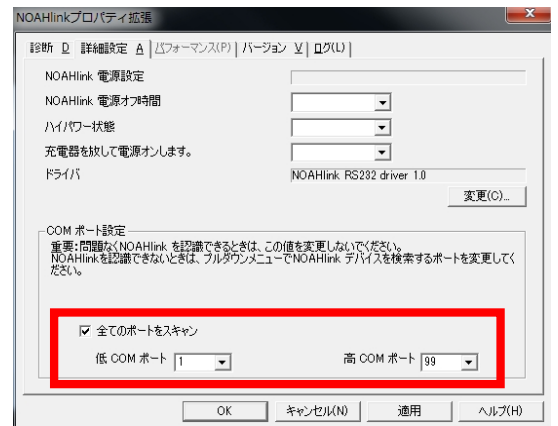


3、NoahLink プロパティ

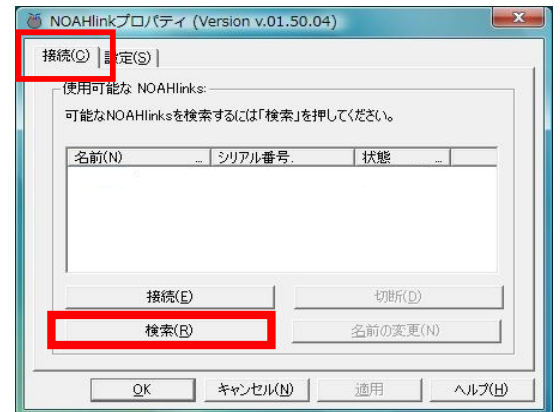
3-1. スタートボタンから NoahLink プロパティを起動し
設定タブ> 「高度な設定」をクリック。



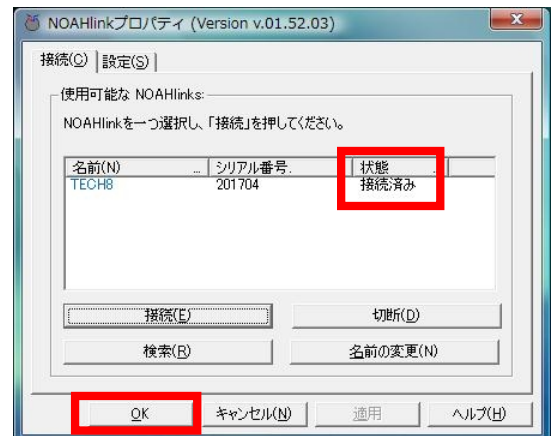
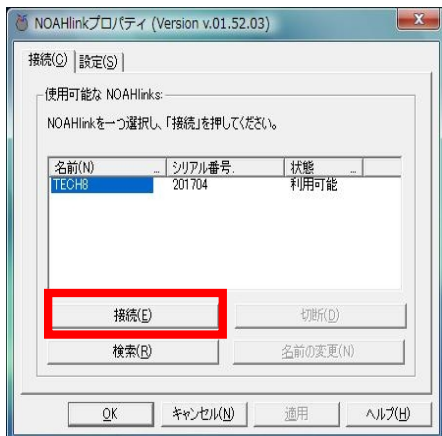
3-2. 詳細設定の COM ポートスキャンが 1 ~ 99 になっていることを確認します。高 COM ポートが 99 でなければ 99 に変更します。



3-3. 接続タブに戻り検索をクリック。



3-4. NoahLink が【利用可能】でシリアル番号が NoahLink 裏面と同じことを確認します。【接続】をクリックして【接続済み】になったら【OK】をクリック。



[こうならない場合は : NoahLink プロパティで NoahLink が接続できない場合]

- 手順 2-5 (P6)で接続が「はい」になっていて、手順 3-4 (P7)で NoahLink が接続できない場合。
(既に登録されているノアリンクが新しい接続をブロックしています。)

①登録済みの NoahLink を削除します。

コントロールパネル>Bluetooth デバイス、もしくはデバイス>デバイスタブの中、もしくはタスクトレイの BT アイコン>デバイスの表示で表示される NoahLink をすべて削除。



②スタートボタン>NoahLink ペアリングウィザードを起動して「検索」。

③これで手順 2-5 (P6)で NoahLink が「いいえ」で表示されるようになります。

4、Connexx の設定

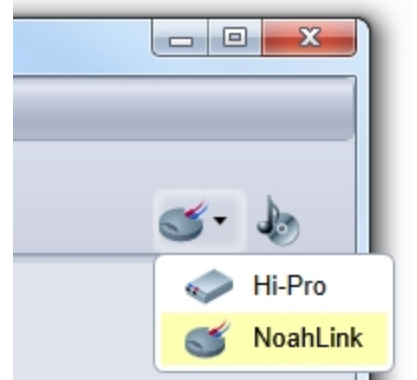
4-1、Connexx6 では【設定】>【装置】>NoahLink を選択します。

【セットアップ】ボタンをクリックし、NoahLink のバージョン情報等が正しく表示されれば完了です。

念のために補聴器が正常に読みとれるかも確認します。



4-2、Connexx7 では右上のボタンで Hi-Pro を NoahLink に切り替えます。



4-3、以上で NoahLink インストールは完了です。

Ⅱ、アップグレードインストール

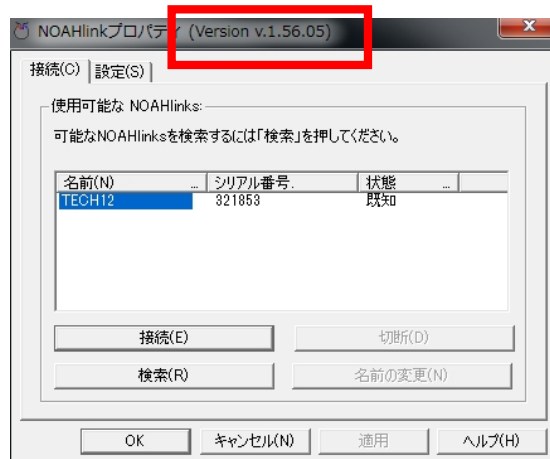
5. Cxx と同時に NoahLink も最新版にしましょう

- NoahLink ソフトは不具合等が見つかる度に HIMS A が定期的にバージョンアップしています。(例 : XX 社の製品 YY が読み取れるのにファーストフィットできない。Connexx6 はいいが 7 では読み取れない等。)
- 補聴器ソフトをインストールしたら NoahLink が接続できなくなった等の場合は NoahLink も最新版をインストールしてください。
- NoahLink は①パソコン上で動作する NoahLink ソフトウェア、および②NoahLink 本体内部に格納されたソフトウェアの 2 つで動作します。

次の手順に従って 2 つのソフトを更新してください。

6-1、NoahLink のバージョンを調べる

- スタートボタン>NoahLink Properties を起動します。メニューバーの数字がパソコン上のソフトバージョンです。
- 2014 年 7 月現在、最新版は V1.56.05 です。



6-2、パソコン上の NoahLink ソフトウェアの更新

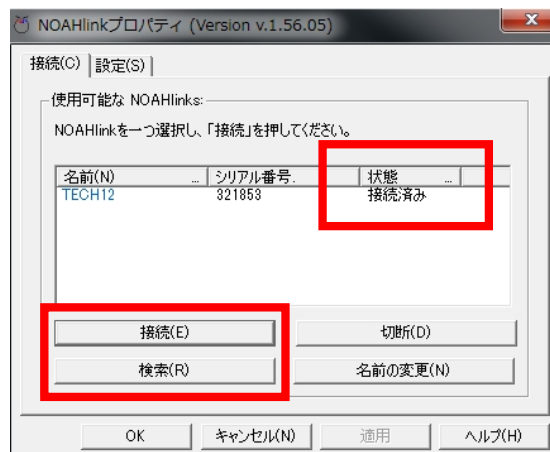
- Connexx のディスクにディスク配布時点の最新版が入っています。¥販売店様向けソフト\NoahLink
- HIMS A のホームページでは最新版をダウンロード出来ます。↓

<http://www.himsa.com/Download/NoahLinkUpdatesandPatches/tabid/2046/lanuage/en-US/Default.aspx>

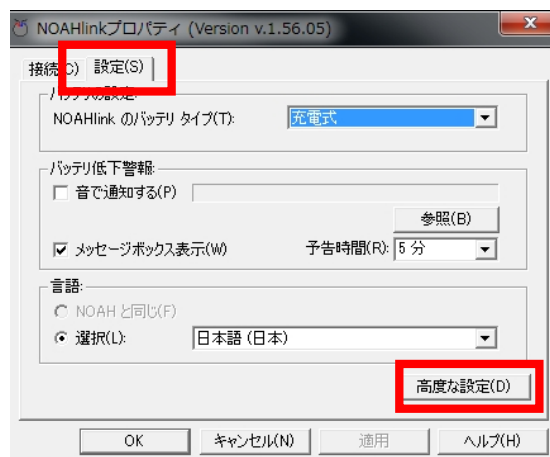
- インストール方法は手順 2 の「2、NoahLink のインストール」と同じです。

6-3、NoahLink 本体内部のソフトウェアの更新

① NoahLink を検索→接続し、「接続済み」にします。

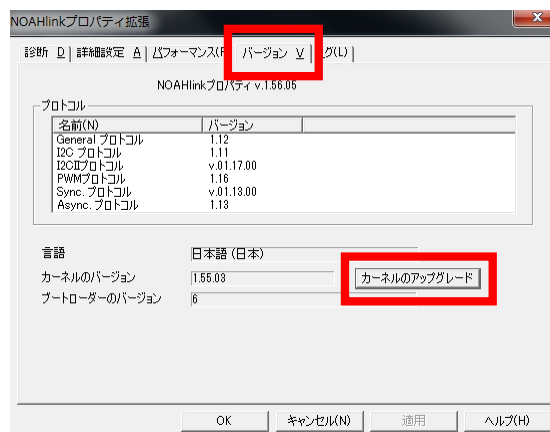


② 「設定」タブ>「高度な設定」をクリック。

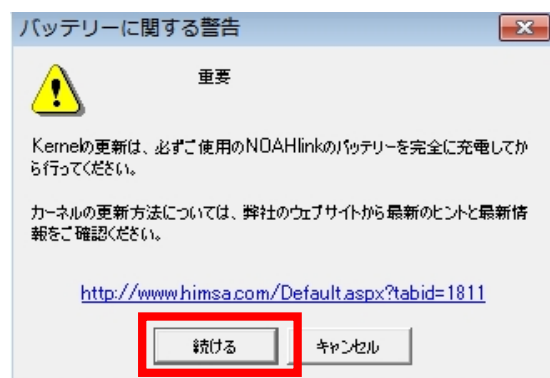


③ 「バージョン」タブ>「カーネルのアップグレード」をクリック。

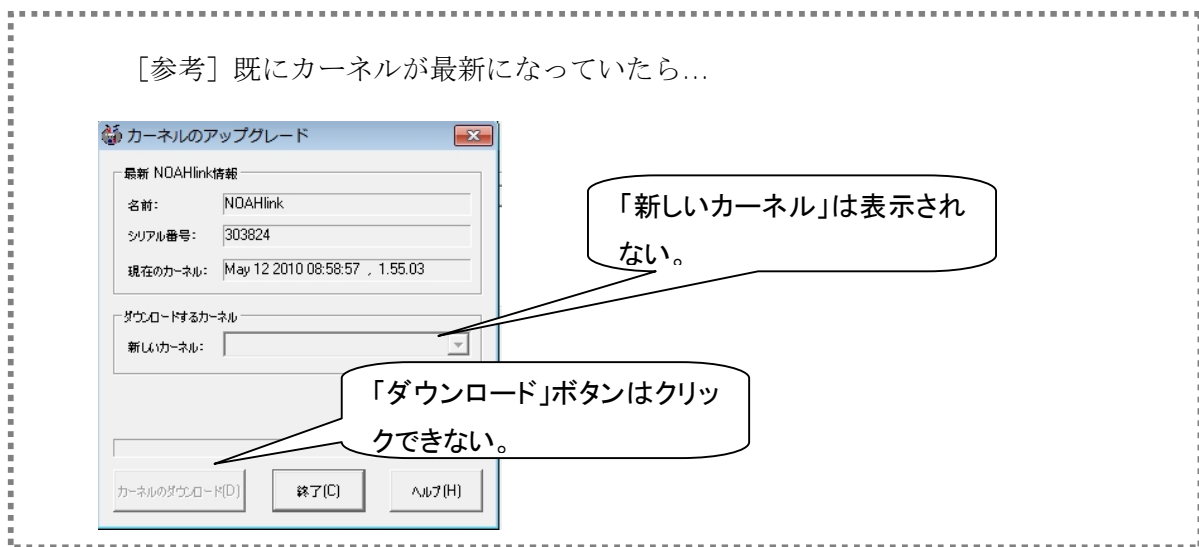
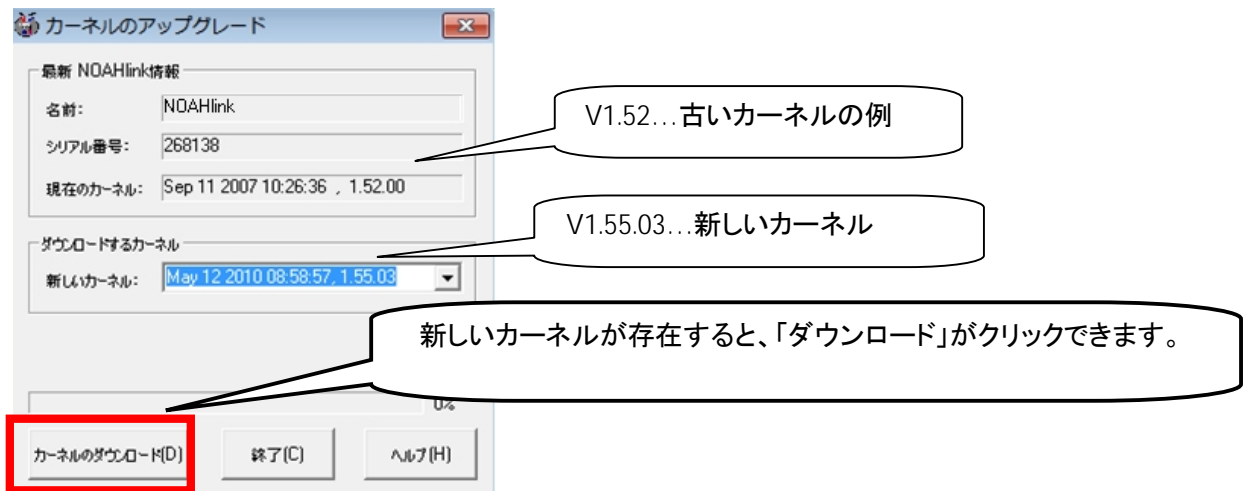
注意：カーネルとは内部ソフトのことです。



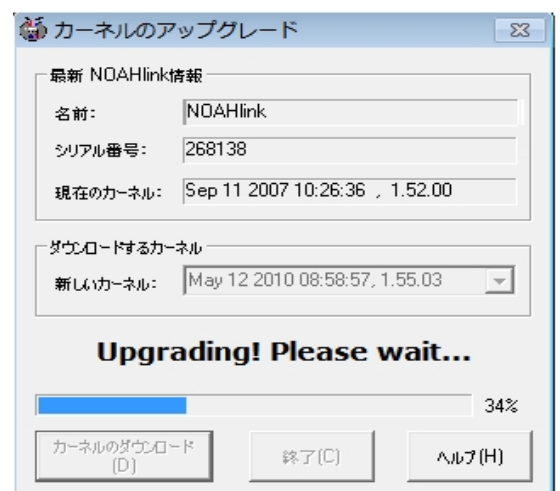
④ 電池が十分あることを確認して「続ける」をクリック。



⑤ カーネルのダウンロードをクリック。2014/5月現在のカーネルバージョンは V1.55.03 です。

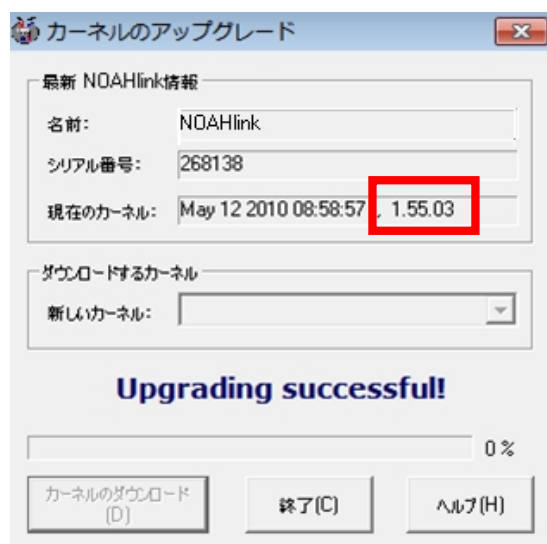


⑥ NoahLink の LED が点滅して、ソフトが更新されます。更新中は絶対に NoahLink 電源を OFF にしないでください！ 故障の恐れがあります。



⑦ 最新カーネルが「・・・ 1.550.3」と表示されます。

(2014/5 月現在)



⑧ 「終了」>念のためパソコンを再起動。

これでアップグレードは完了です。

Ⅲ、こんな時は

6. NoahLink をアップグレードしてもつながらない場合

手順5でソフトをアップグレードしてもNoahLinkが接続できないケースがあります。

(例：LairdとNoahLinkを別のPCで使った後で元のPCで使おうとする場合など。)

次のA～Dのどれに該当するかをよく確かめてから対策を行ってください。

<対策>

A) エズリオをUSBに挿しても青く光らない場合

→ USB接続部が汚れている場合があります。ティッシュにアルコールをつけて端子を清掃します。

B) BluetoothドライバーがTDKしか表示されていないなら

→ P4の囲みを行います。

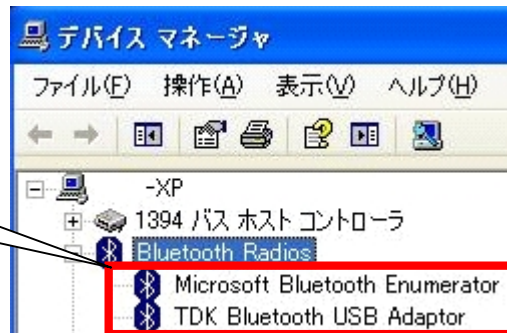


C) Bluetoothドライバーは2つ表示されているなら

C1: まずこちら → 2つとも削除&再インストールする

- 1、LairdをPCに挿しておきます。
- 2、デバイスマネージャ→Bluetooth Radiosを開ける。
先に「TDK～」を削除、次に「Microsoft～」を削除。

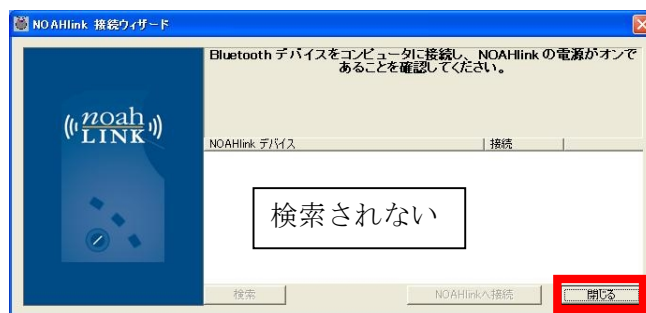
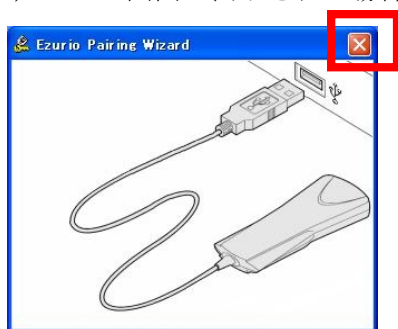
先に TDK を削除



- 3、エズリオを抜き挿しして再インストールします。自動でインストールされます。P3を参照。
- 4、手順2、3、4 (P4~P8) を行って完了です。

C2: それでもだめならこちら → TDKのドライバーを更新

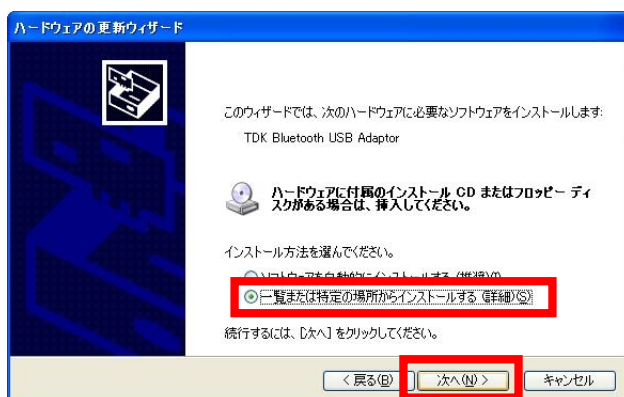
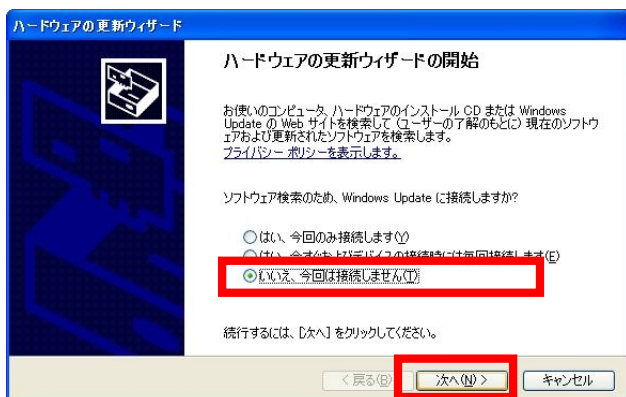
手順2-4 (P5) でこの画面が表示された場合、TDKのドライバが正しくインストールできていません。



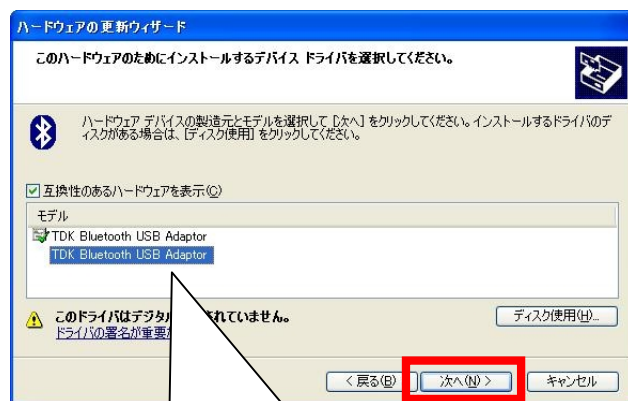
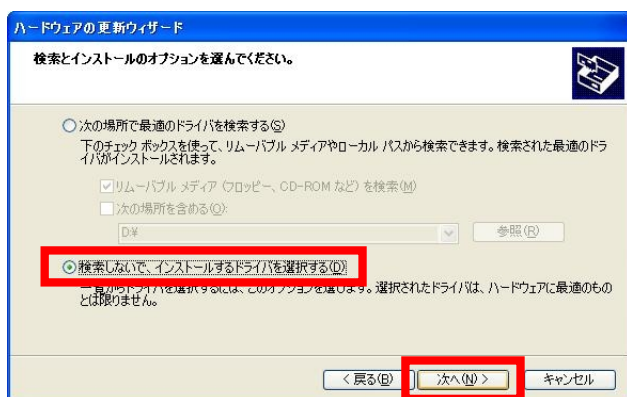
- 1、デバイスマネージャ>Bluetooth Radios を開き
"TDK～"を右クリック>ドライバの更新。



- 2、"いいえ～" > 【次へ】。 "一覧または～" > 【次へ】。



3、“検索しないで” > 【次へ】。 “ TDK～” が表示されます。もし、同名で複数表示された場合には、必ず下側の TDK を選択し【次へ】。



4、自動的にインストールが完了します。



5、スタートボタン>NoahLink>NoahLink Pairing Wizard を起動し、手順 2-4 (P5)から手順 4 (P8) まで行って完了です。

D)NoahLinkペアリングウィザードで接続できないなら

初めからノアリンクが「はい」になっていて接続できない
→ P8 の囲みを行います。

