



Be Brilliant™

シグニア補聴器 総合カタログ

2021年6月版



signia

Be Brilliant™

シグニアは、世界をリードする補聴器ブランドのひとつ。

私たちが目指すこと、それは補聴器の常識を変える技術革新で、人間のパフォーマンスを向上させること。

難聴だから人生が制限される、そんなことがないように。

Be Brilliant. シグニアで、もっと鮮やかに。

The succession of 140 years

シグニア補聴器 難聴への取り組み



1878

Phonophor

ベルナー・フォン・
シーメンスが
難聴者向けの特別な
電話受信器を發明

1913

シーメンス最初の補聴器
最初は難聴の従業員と
家族向けに製造



1951

Phonophor Alpha
真空管アンプを使用した
ポケットサイズの補聴器



1959

Auriculina 326
シーメンス初の
耳かけ型補聴器



1966

Siretta 339
シーメンス初の
耳あな型補聴器



2011

Aquaris
シーメンス初の
防水・防塵補聴器

SIEMENS COOL
補聴器の
新しいカタチ



2020 Signia Xperience シグニア エクスぺリエンス

 GOOD DESIGN
AWARD 2020

世界初[※]Xセンサー搭載。
超広角センサーと
モーションセンサーの両方を備えた、
いつでもどこでもその場に適した
音をお届けする
新しい補聴器シリーズの登場です
*2019年10月、シバントスグループ調べ



2018 Signia Nxテクノロジー Signia Nx

追求したのは会話の楽しさ。
補聴器は「聞く」から
「会話を楽しむ」ツールへ



2017 ワイヤレス充電式補聴器

Cellion
リチウムイオン充電電池の
Cellionの登場で
充電式補聴器が
一気にメインストリームに

2016 primaxテクノロジー primax[★]

シグニアブランド初の補聴器
「日本語をしっかり。楽に。」
日本を元気にする
プライマックス



シグニア補聴器は、シーメンスの140年以上の歴史を継承しています。
革新的な技術の積み重ねは、信頼の証。
確かな品質と共に、お客様に寄り添う
誠実なブランドであり続けます。

INDEX

補聴器を選ぶ前に

140年以上の歴史	1
聞こえのこと・難聴のこと	3
補聴器のこと	5
補聴器の種類	7
補聴器のシリーズ、クラスと機能	9
おすすめ補聴器	11

Signia Xperience

Signia Xperience テクノロジー	17
Signia Xperience 7X	19
Signia Xperience 5X	21
Signia Xperience 3X	23
Signia Xperience 2X・1X	25

Signia Nx

Signia Nx 7Nx・5Nx・3Nx	27
Signia Nx 2Nx・1Nx	29

その他補聴器ラインナップ

primax [*]	31
Intuis3	32
Prompt/Fun	33

アプリ・アクセサリなど

アクセサリ・補修パーツ	34
アプリ・リモコン	35
ケアソリューション	37
イヤモールド	38
CROS/BICROS補聴システム	39

性能一覧・カラーバリエーション

RIC型・耳かけ型カラーバリエーション	40
RIC型・耳かけ型性能一覧	41
耳あな型性能一覧・オプション	43
機能比較表	45
おすすめラインナップ性能表	47
安心保証とスマートリペアプラン	48

聞こえのこと 難聴のこと

聞こえのチェック

● こんなことはありませんか？

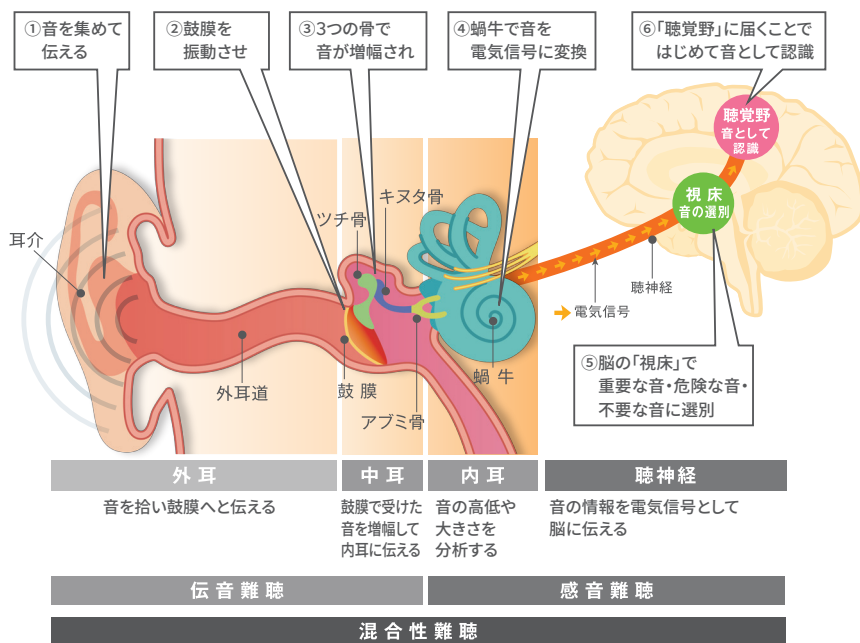
- 自動車の中での話が、よく聞き取れない
- 人の話し声が小さいように感じる
- 周りの人から、テレビの音が大きいと言われる
- 携帯電話の呼び出し音に気付かないことがある
- 人と会話をするのが面倒に感じる

● こんな聞き間違いありませんか？

- しちじ(7時) → いちじ(1時)
- しろい(白い) → ひろい(広い)
- たかな(高菜) → さかな(魚)

該当する場合は
聴力が低下しているかもしれません

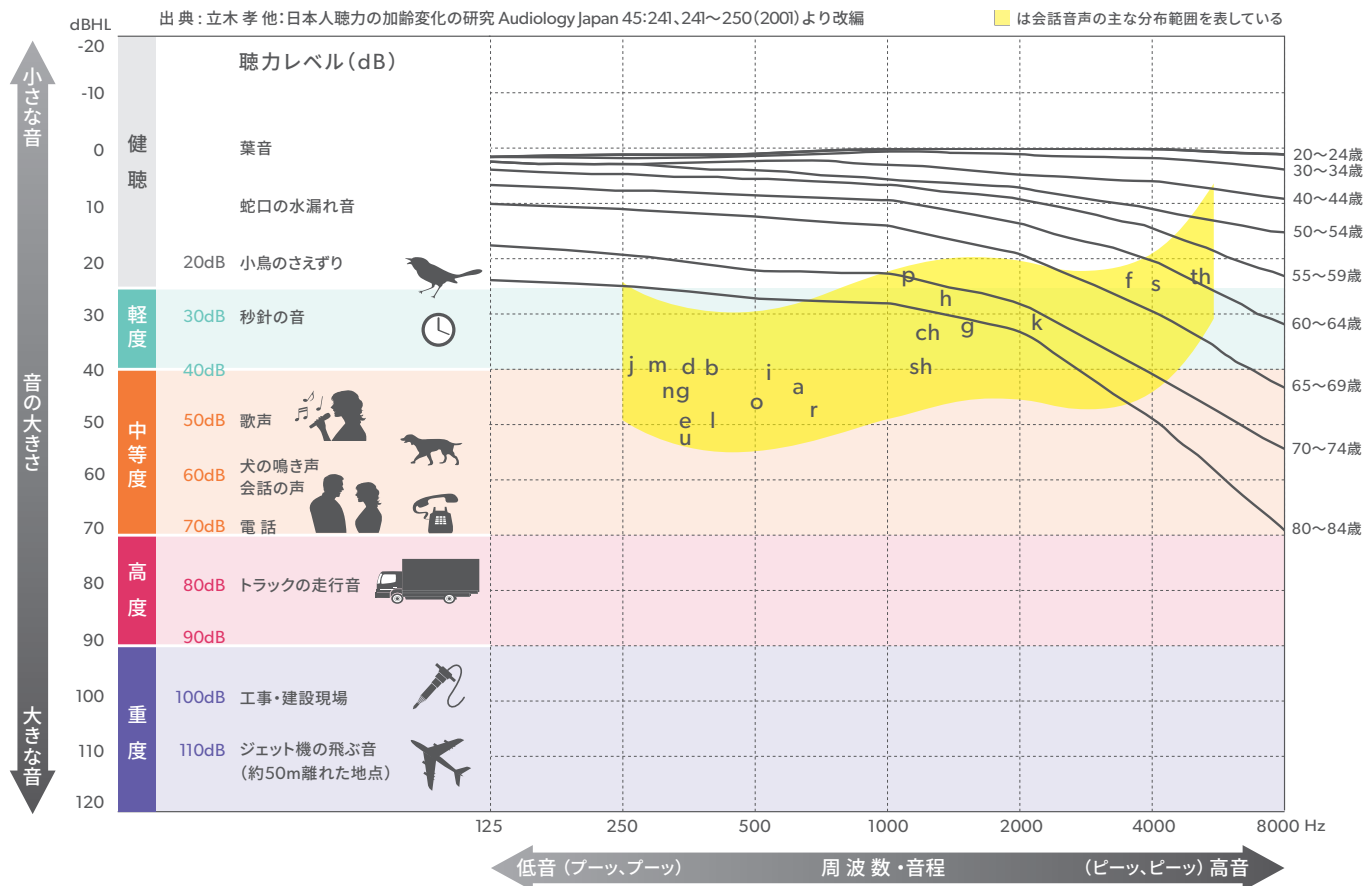
耳の構造と役割



難聴の種類	解説	
伝音難聴	中耳炎や鼓膜の損傷・病気などが原因で、音が伝わりにくくなることによる難聴	医学的に治療できるケースも。難聴が残る場合は補聴器を使う事もある
感音難聴	加齢や病気、長時間騒音下にいることなどが原因の難聴	医学的治療では治らず、補聴器を使うケースも。難聴レベルや周りの状況によっては、補聴器を装着しても聞き取りが困難なケースもある
混合性難聴	伝音難聴と感音難聴の両方が同時に起こる難聴	

加齢による聴力低下

- 難聴は年を重ねるにつれ、誰にでも起こりうるもの
- 聴力の低下は30代からすでに始まっている
- 難聴が進むと高い音から聞きづらくなり、聞こえる音が減っていく
- 加齢性難聴は自分では気づきにくい



● 聞こえの目安

軽度	中等度	高度	重度
25dBHL~40dBHL	40dBHL~70dBHL	70dBHL~90dBHL	90dBHL以上
<ul style="list-style-type: none"> ・小さな声やささやき声が聞き取りにくい ・テレビの音が大いと言われる 	<ul style="list-style-type: none"> ・普通の会話が聞きづらい ・自動車がそばに来て初めて気づく 	<ul style="list-style-type: none"> ・大きな声でも聞きづらい ・大きな声でも聞き間違いが多い 	<ul style="list-style-type: none"> ・耳元での大きな声も聞きづらい

補聴器のこと

補聴器はなぜ必要？

難聴の場合、早いタイミングで適切な補聴器をつけると、いろいろなメリットがある

● より良い コミュニケーション

音がよく聞こえるようになると、家族や友人と話をすることが楽しくなる



● 人間関係と 心の健康

人生100年時代。コミュニケーション不足によって人間関係が疎遠になるのを防ぎ、あなたの新しい挑戦を応援する



● 生活上の 危険の回避

音で周囲の状況を把握し、危険を未然に防ぐのを助けてくれる



● 音で脳に良い 刺激を与える

聴覚刺激を増やすことで、「楽しい」「うれしい」などの情動を引き起こし脳機能を活性化できるといわれている



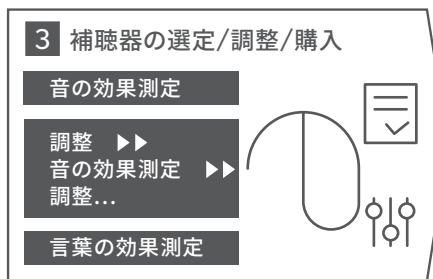
補聴器購入の流れ



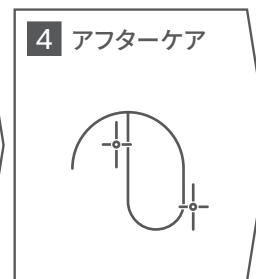
聞こえの状態や悩み、生活スタイルを確認



聴力のレベルを測定



聴力測定の数値を元に、一人ひとりの聴力や希望に合うように補聴器を調整



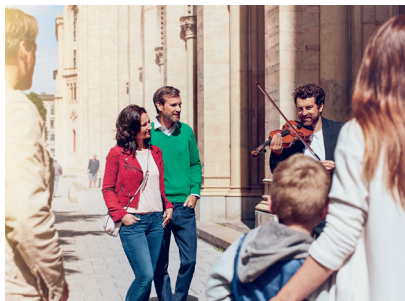
購入後も定期的に補聴器の調整や点検を行う

両耳装用のすすめ

●音の方向がわかりやすい



●騒音下での聞きとりが良い



●疲れにくいから長く使える



使いこなすにはトレーニングと調整が重要



補聴器で再び聞こえ出した音に脳が慣れるまでには時間がかかる



最初の数ヶ月間[※]は聞こえ方が変化



毎日つけてトレーニングすることが大事



定期的にお店に通い、その時の聞こえに一番合うように調整してもらう



補聴器使用開始

補聴器を調整しながら徐々に慣れていく



補聴器使用前

トレーニング期間

数ヶ月後[※]

聞こえのイメージ



脳は聞こえない状態に慣れてしまったため、静かな環境が当たり前と感じる

いままで気にしてなかった音が急に聞こえるようになるので、うるさく感じることもある

毎日いろいろな場所で音を聞き、少しずつ脳が音に慣れていく

補聴器を使いこなしてコミュニケーションを楽しめるようになる

※3~6ヶ月が目安

補聴器の種類

補聴器の形状

● RIC型・耳かけ型

耳の後ろにすっぽりと隠れる小さなボディに
ハイスpek機能を搭載



RIC型
(Slim RIC型含む)



耳かけ型



Slim RIC型



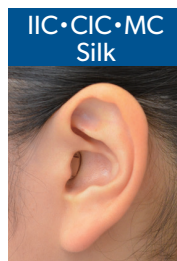
RIC型



耳かけ型

● 耳あな型

耳あなにフィットし快適に装用できる
小型タイプは特に目立たない



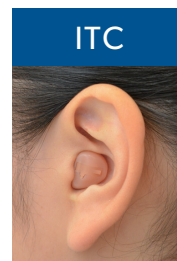
IIC・CIC・MC
Silk

目立たない



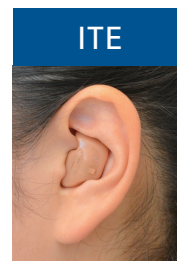
COOL

ワンタッチで
着け心地快適



ITC

定番サイズ



ITE

高度難聴対応



IIC



CIC



MC



Silk

(既製耳あな型)



COOL



ITC



ITE

- 取り扱いカンタンな充電タイプも!
- 機能が豊富でオールインワン
- 耳の後ろにフィットし目立たない
- 幅広い聴力に対応し聴力が低下しても安心
- 多彩なカラーバリエーションで楽しめる

- オーダーメイドは一人ひとり耳の形に合わせて丁寧に制作
- 既製耳あな型は気軽に誰にも合いやすい
- より小さく、目立ちにくい
- 耳あなに挿れるので外れにくく、汗に強い
- マスクやメガネ、帽子の邪魔にならない

使用電池による分類

- 充電式補聴器
 - ・ 取り扱い簡単
 - ・ 電池交換の手間不要
 - ・ 電池買い忘れの心配がない



- 電池式補聴器
 - ・ 電池を入れたらすぐに使える



適応聴力

タイプ		種類	軽度難聴 30	40	中等度難聴 50	60	70	高度難聴 80	90	重度難聴 100	110 dBHL	
RIC型・耳かけ型補聴器	充電式	Slim RIC型 Styletto X Styletto Connect/Essential	Sレシーバー			Mレシーバー		Pレシーバー				
			Mレシーバー(固定)									
		RIC型 Pure Charge&Go X/Nx	Sレシーバー			Mレシーバー		Pレシーバー		HPLレシーバー		
	耳かけ型	耳かけ Motion Charge&Go X/Nx パワー Motion Charge&Go P X スーパーパワー Motion Charge&Go SP X	チューブ					イヤフック				
			チューブ					イヤフック				
								イヤフック				
電池式	RIC型		Sレシーバー			Mレシーバー		Pレシーバー		HPLレシーバー		
	耳かけ型	耳かけ パワー スーパーパワー	チューブ					イヤフック				
			チューブ					イヤフック				
耳あな型補聴器	Silk X	既製耳あな型										
	IIC	IIC(Nx)										
	CIC	CIC(Nx)								パワー ハイパワー		
	MC	CIC(px・Intuis3)								パワー ハイパワー		
		MC(px・Intuis3)								パワー ハイパワー		
	COOL									パワー		
	ITC									パワー ハイパワー		
	ITE		パワー							ハイパワー		

平均聴力+10dB程度の余裕がある形状をお選びください
 ※個人差があるため当てはまらない場合があります

補聴器のシリーズ、クラスと機能

シリーズ 基本性能の違いにより複数のシリーズに分かれています。あなたに合う最適なシリーズ

シグニアが誇る最上位器種

シグニア エクスペリエンス 世界初、Xセンサー搭載。どこにいても、
Signia Xperience 何をしても、最適な音をあなたに

クラス 搭載機能の違いにより5つのクラスに分かれています。
 高いクラスほど活用できる場面がひろがります

Signia Xperience

各シリーズの対応クラス		故障や紛失時に	きめ細かい聞こえ	テレビ・スマホ	屋内	屋外	グループ活動・買い物
Signia Xperience	Signia Nx	保証*7	チャンネル*10	Bluetooth*1	突発音抑制	風雑音抑制	Xセンサー（環境・動き認識） 超広角センサー モーションセンサー*8
7 プレミアム シグニア補聴器の最上位クラス	3年 修理保証 2年 紛失保証	48ch					
5 アドバンス ワンランク上の聞こえを実感	3年 修理保証 2年 紛失保証	32ch					
3 スタンダード テレビや電話もクリアに聞こえる	2年 修理保証 1年 紛失保証 <small>3Xのみ1年紛失保証に対応</small>	24ch					
2 ベーシック 基本性能を重視	2年 修理保証	16ch					
1 バリュー 基本性能を重視	2年 修理保証	16ch					

*1 Bluetooth搭載器種のみ対応。TV視聴には別途StreamLine TVが必要。アンドロイドスマートフォンには別途StreamLine Micが必要
 *2 Pure 10、耳あな型を除く
 *3 Pure 10を除く
 *4 Pure 10を除く。耳あな型はITC TWIN、ITE TWINに対応

各シリーズの共通性能

● きめ細かい聞こえ

チャンネル数が多いほど、より静かでハッキリとした音質に近づきます



● 日本語がしっかり・楽に聞こえる

を選びましょう

その他のシリーズ

シグニア エヌエックス primax、Intuis3
Signia Nx Prompt、Fun

自声のこもりを解消 <input checked="" type="checkbox"/>	固定電話 <input checked="" type="checkbox"/>	騒がしい場所での会話 <input checked="" type="checkbox"/>	居酒屋・レストラン <input checked="" type="checkbox"/>	職場・車イス <input checked="" type="checkbox"/>	車・電車 <input checked="" type="checkbox"/>	ロビー・ホール <input checked="" type="checkbox"/>	超高音質 <input checked="" type="checkbox"/>
OVP ^{*2*8} 両耳	ツインフォン ^{*3} 両耳	ビーム指向性 ^{*4*8} 両耳	パワーエンハンス ^{*5*9}	スピーチフォーカス ^{*6*8}	スピーチフォーカス360° ^{*4*8} 両耳	反響音抑制	12kHz帯域対応 ^{*11}



*5 耳あな型はITC TWIN、ITE TWINに対応。Silk X、IIC、CIC、COOL、ITC(7Nx、5Nx)は両耳装用で対応
 *6 シングルマイクには非搭載 *7 詳しくは48ページに記載
 *8 Silk X非対応 *9 Silk Xは両耳装用で対応
 *10 Motion Charge&Go SP Xの7クラスは非対応 *11 Motion Charge&Go SP Xの7クラスは非対応

※各機能の詳細は巻末の機能比較表をご参照ください

充電式のメリットを最大限に おすすめの充電式補聴器

最新技術搭載のスタイリッシュ充電式補聴器
もっとスマート、もっと便利に!

スタイレット Styletto X



専用充電ケース

GOOD DESIGN
AWARD 2020

軽 中 高

S:~60dB M:~75dB P:~90dB

[カラー バリエーション]

	ブラック/ シルバー	コスミックブルー/ ローズゴールド	スノーホワイト/ ローズゴールド	パールホワイト	ブラック
7X/5X/3X	○	○	○	○	○
2X/1X	-	-	-	○	○



特徴

- グッドデザイン賞受賞のスタイリッシュデザイン
- 充電ケースごとワイヤレスでラクラク充電。
世界初、Qi規格充電パッド*2でワイヤレス充電ができる。
もちろんUSBケーブルでの充電も可能
- 充電ケースだけを持って身軽にお出かけ。
蓄電機能付きのケースだけで両耳3回フル充電可能*3
- レシーバー交換可能で幅広い聴力対応

充電・使用時間の目安*1

- 補聴器のフル充電
 - 充電時間 → 4時間
 - 使用可能時間 → 19時間
- 補聴器のスピード充電
 - 充電時間 → 30分
 - 使用可能時間 → 5時間
- 充電ケースの充電
 - USB充電 → 3時間
 - ワイヤレス充電 → 5時間*2

世界初! Qi規格対応補聴器充電ケース



充電ケースにUSB TYPE-Cケーブル採用
上下気にせずカンタンに挿せる

クラス	保証	チャンネル	機能	両耳価格	片耳価格
スタイレット Styletto X	7X 3年修理保証 / 2年聴覚保証	48ch	X SENSOR, ULTRA HD EZE, OWN VOICE PROCESSING CVP	¥1,064,000	¥554,000
	5X 3年修理保証 / 2年聴覚保証	32ch	Bluetooth, テレビ, Signia app, Signia Assistant	¥764,000	¥404,000
	3X 2年修理保証 / 1年聴覚保証	24ch	Bluetooth, テレビ, Signia app, Signia Assistant	¥544,000	¥294,000
	2X 2年修理保証	16ch	X SENSOR, Bluetooth, テレビ, Signia app, Signia Assistant	¥444,000	¥244,000
	1X 2年修理保証	16ch	(超広角のみ) Bluetooth, テレビ, Signia app, Signia Assistant	¥344,000	¥194,000

※補聴器本体(非課税)、充電器1台¥44,000(課税・税込)を一式にした価格です。両耳同時に購入の場合は、充電器は1台となります

(販売名)補聴器 Xシリーズ

*1 Bluetooth機能を利用して音楽等を聞く場合(ストリーミング)、使用可能時間はより短くなります *2 市販のQi規格対応の充電パッドをご使用ください。充電パッドをご使用の場合、ケースの充電時間の目安は5時間ですが、ご使用の充電パッドの種類により異なる場合があります *3 補聴器の使用状況、使用環境により、3回フル充電できない場合があります



手間いらず

- わざらわしい電池交換が不要
- 電池の買い忘れ心配なし



汗水に安心

- 高い防水性と防塵性
 - 国際保護等級最高位のIP68
- ※完全防水ではありません

最新技術で新しい聞こえの世界へ さらに小型*1でさらに長持ち

ピュア チャージ&ゴー Pure Charge&Go X



7X/5X/3X充電器



2X/1X充電器

軽 中 高 重
 S: ~60dB M: ~75dB
 P: ~90dB HP: ~100dB

[カラー バリエーション] *4

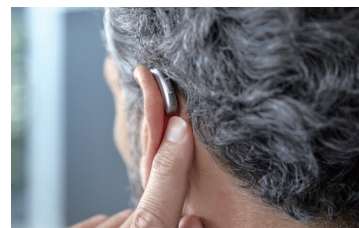


特徴

- 小型でさらに長持ち*1
- 置くだけ充電可能な充電器で取り扱いカンタン。
充電器に置いたら自動電源OFF、取り出したら電源ON。
7X/5X/3Xはフタ付き充電器で、充電中も清潔に保管可能

充電・使用時間の目安*2

- 補聴器のフル充電
 - 充電時間 4時間
 - 使用可能時間 23時間
- 補聴器のスピード充電
 - 充電時間 30分
 - 使用可能時間 6時間



クラス	保証	チャンネル	機能	両耳価格	片耳価格
ピュアチャージ&ゴー Pure Charge&Go X	7X	48ch	SENSOR, ULTRA HD EZE, OWN VOICE PROCESSING CVP	¥1,064,000	¥554,000
	5X	32ch	Bluetooth, テレビ, Signia app, Signia Assistant	¥764,000	¥404,000
	3X	24ch	Bluetooth, テレビ, Signia app, Signia Assistant	¥544,000	¥294,000
	2X	16ch	SENSOR, Bluetooth, テレビ, Signia app, Signia Assistant	¥444,000	¥244,000
	1X	16ch	(超広角のみ) Bluetooth, テレビ, Signia app, Signia Assistant	¥344,000	¥194,000

※補聴器本体(非課税)、充電器1台¥44,000(課税・税込)を一式にした価格です。両耳同時に購入の場合は、充電器は1台となります (販売名)補聴器 Xシリーズ
 *1 当社従来製品 Pure Charge&Go Nxと比較した場合、サイズが16%小さくなりました *2 Bluetooth機能を利用して音楽等を聞く場合(ストリーミング)、使用可能時間はより短くなります
 *3 HPLレーパーは別途費用がかかります *4 ご購入後のカラーケース交換が¥9,000(非課税)で可能です

補聴器を選ぶ前に

Signia Experience

Signia Nx

その他補聴器
ラインナップ

アプリ・
アクセサリなど

性能一覧
カラーバリエーション

新しい充電式補聴器が続々登場！ 重度難聴まで対応する耳かけ型Motion X

最新技術搭載のMotion Charge&Go充電式補聴器シリーズに、
重度難聴にも対応するスーパーパワータイプが初登場！

モーション チャージ&ゴー
**Motion
Charge&Go X**



モーション チャージ&ゴー
**Motion
Charge&Go P X**



モーション チャージ&ゴー
**Motion
Charge&Go SP X**



[カラー バリエーション] 3器種とも6色展開



充電・使用時間の目安*2

Motion Charge&Go	X	P X	SP X
●補聴器のフル充電			
充電時間	4時間	4時間	4時間
使用可能時間	24時間	30時間	61時間
●補聴器のスピード充電			
充電時間	30分	30分	30分
使用可能時間	6時間	7時間	4時間



ドライ&クリーン充電器(P用/SP用)は、
補聴器を除菌・乾燥しながら充電可能
(蓄電機能なし)

クラス	保証	チャンネル	機能	両耳価格	片耳価格
モーション チャージ&ゴー Motion Charge&Go X Motion Charge&Go P X Motion Charge&Go SP X	7X	48ch ■■■■*3	 Bluetooth テレビ Signia app Signia Assistant	¥1,064,000	¥554,000
	5X	32ch ■■■■		¥764,000	¥404,000
	3X	24ch ■■■■		¥544,000	¥294,000
	2X	16ch ■■■■	 (超広角のみ) Bluetooth テレビ Signia app Signia Assistant	¥444,000	¥244,000
	1X	16ch ■■■■		¥344,000	¥194,000

*補聴器本体(非課税)、充電器1台¥44,000(課税・税込)を一式にした価格です。両耳同時に購入の場合は、充電器は1台となります

(販売名)補聴器 Xシリーズ

*1 Motion Charge&Go XとPXはThinチューブ3.0とイヤック両方利用可能 *2 Bluetooth機能を利用して音楽等を聞く場合(ストリーミング)、使用可能時間はより短くなります

*3 Motion Charge&Go SP Xの7クラスは34ch

イヤモールドのおすすめ

一人ひとりの耳の形に合わせて作る
オーダーメイドの耳せん



特徴

- 耳に合わせて作るので、外れにくく、紛失や落下を防止
- 耳にしっかりフィットするので、ピーピー音(ハウリング)を起こしにくい
- 耳道部の長さ、音道の形、ベントを調整することで、聞こえに合わせて細かな音の調整が可能
- 耳のなかですれにくいため聞こえ方が安定する

※イヤモールドの種類、形状、適応聴力の詳細は38ページも合わせてご確認ください

豊富な素材とカラーから選べる



名称	硬質アクリル	軟質アクリル	ポップフィット
素材	アクリル製	アクリル製	シリコン製
	硬質	軟質	超軟質
色	クリア	クリア	17色
価格	¥9,000(非課税)		

アクリル

クリック/カナル



スタンダード



ポップフィット ポップフィットはやわらかいから耳にらくらくフィット

クリアカラー



ビビットカラー



マスクと相性抜群 シグニアの耳あな補聴器

新登場! 既製耳あな型補聴器

シルク
Silk X



軽 中
~70dB

カラー

フェイスプレートカラー:ブラックのみ



左:スケルトンブルー



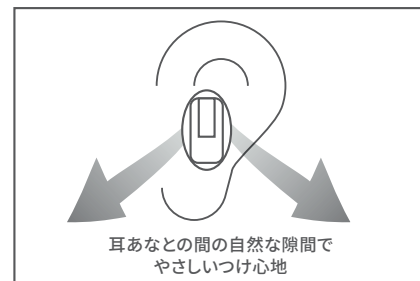
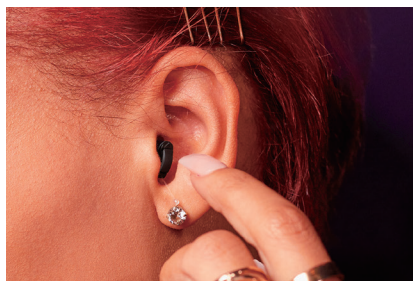
右:スケルトンレッド



特徴

- シグニア最新技術Signia Xperience搭載、
超広角センサーで360°の音を自動でよりクリアによりリアルに
- Signia Xperienceシリーズの中で一番小型。より自然な見た目を実現
- 左右色違いで識別しやすく、つけ方も簡単
- どんな耳でもフィットしやすい4サイズの耳せんから選べる、
軟らかい素材と楕円形の耳せんはつけ心地が良い
- Signia app対応、スマートフォンが補聴器のリモコンに。
マスク越しの会話が聞きやすいマスクモードも利用可能*

*詳しくは35ページをご確認ください



クラス	保証	チャンネル	機能	両耳価格	片耳価格
シルク Silk X	7X 3年 音質保証 2年 聴覚保証	48ch ■■■■	 (超広角のみ) Signia app	¥1,020,000	¥510,000
	5X 3年 音質保証 2年 聴覚保証	32ch ■■■■		¥720,000	¥360,000
	3X 2年 音質保証 1年 聴覚保証	24ch ■■■■		¥500,000	¥250,000
	2X 2年 音質保証	16ch ■■■■	 (超広角のみ) Signia app	¥400,000	¥200,000
	1X 2年 音質保証	16ch ■■■■		¥300,000	¥150,000

〈販売名〉補聴器 Silk X



より小さく、
より目立ちにくい



マスクやメガネの
邪魔にならない

一人ひとりの耳に合わせて作るオーダーメイド

インシオ Insio Nx



最小
アイアイシー
IIC



ノーマル：113/50~70dB



小型
シーアイシー
CIC



ノーマル：113/50~70dB
パワー：118/55~80dB
ハイパワー：124/65~90dB



スタイリッシュ
耳あな型
クール
COOL



ノーマル：113/50~70dB
パワー：118/55~80dB



耳あな型の定番
アイティシー
ITC



ノーマル：113/50~70dB
パワー：118/55~80dB
ハイパワー：124/65~90dB



耳あな型の定番
アイティシー ツイン
ITC TWIN

*Bluetooth有り・無しを選択可能



パワータイプ
アイティイー ツイン
ITE TWIN

*Bluetooth有り・無しを選択可能



パワー：118/55~80dB
ハイパワー：124/65~90dB

特徴

- オーダーメイドなので、耳あなにぴったりフィット
- 最小サイズのIICからパワータイプまで
ラインナップが豊富
- Bluetooth対応器種は、テレビやスマホと連携可能

[カラー バリエーション]













フェイスプレートカラー



シェルカラー



※カラーの選び方は43ページをご参照ください

クラス	保証	チャンネル	機能	両耳価格	片耳価格
インシオ Insio Nx	7Nx  	48ch 	各器種の対応機能は 27~30ページを ご参照ください	¥1,020,000	¥510,000
	5Nx  	32ch 		¥580,000	¥290,000
	3Nx 	24ch 		¥440,000	¥220,000
	2Nx 	16ch 		¥360,000	¥180,000
	1Nx 	16ch 		¥240,000	¥120,000

(販売名)補聴器 Nxシリーズ カスタム

世界初、^{※1}Xセンサー搭載補聴器
 どこにいても、何をしても、最適な音をあなたに。

超広角センサー

周囲360°の声や物音を常に分析、
 400パターンの中から最適な
 音質に自動で変化



モーションセンサー

座れば前方フォーカス、
 散歩中はワイドに、
 聞こえを自動で最大化

周りの環境

あなたの動き



100シーン自動対応 ^{※2}

これまで基本シーンは2つでした



静かな会話



騒がしい会話

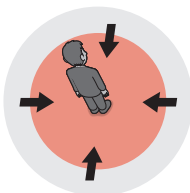


※1 2019年10月、シバントスグループ調べ

※2 RIC型・耳かけ型7X/5X/3Xは100シーン対応。RIC型・耳かけ型2X/1X、Silk X全クラスは超広角センサーのみ搭載、50シーン対応

このようなシーンで力を発揮します

360°の音



呼び込みの声や臨場感のあるシーンに、360°の音を自動でよりクリアによりリアルに



テレビ



買い物

一対一の会話



騒がしくても、聞きづらいこもった声も、より聞こえやすい

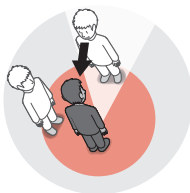


仕事



こもった声

複数人の会話



360°の声をクリアに捉えながら雑音は自動でしっかり抑える



会議



食事

動いている時^{※3}



動いている時も、今まで難しかった隣同士の会話や車の通る音がよりはっきりわかるように自動調整

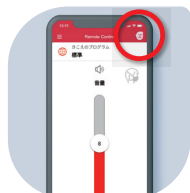


散歩



ジョギング

シグニア アシスタント Signia Assistant^{※4} でいつでも聞こえをAIサポート



2021年6月末サービス開始予定

世界初!人工知能(AI)技術を活用した補聴器使用支援システム

- Signia app(シグニアアプリ)を開き、Signia Assistantと対話形式でやり取りするだけで、あなたの好みや環境に合った音に調節可能
- 24時間、365日自動対応でいつでも使えるから安心

※3 RIC型・耳かけ型7X/5X/3Xのみ対応 ※4 Signia XperienceシリーズのBluetooth搭載補聴器に対応。詳細は35ページをご確認ください。

充電式 RIC 型 ※カラーは11、12ページをご覧ください



スタイリッシュ充電式
スタイレット
Styletto X

充電



RIC型充電式
ピュア チャージ&ゴー
Pure Charge&Go X

充電

充電式 耳かけ型 ※カラーは13ページをご覧ください



耳かけ型充電式
モーションチャージ&ゴー
Motion Charge&Go X

充電

7X	両耳価格	¥1,064,000 ^{*2}		
	片耳価格	¥554,000 ^{*2}		
適応聴力	<p>軽 中 高</p> <p>S: ~60dB M: ~75dB P: ~90dB</p>	<p>軽 中 高 重</p> <p>S: ~60dB M: ~75dB P: ~90dB HP: ~100dB^{*3}</p>	<p>軽 中 高</p> <p>チューブ: ~70dB イヤフック: ~90dB</p>	

Signia Xperience

搭載機能	きめ細かい聞こえ	テレビ・スマホ	屋内	屋外	グループ活動・買い物	自声のこもりを解消	固定電話	騒がしい場所での会話	居酒屋・レストラン	職場・車イス	車・電車	ロビー・ホール	超高音質
	*6 チャンネル	*1 Bluetooth	突発音抑制	風雑音抑制	Xセンサー (環境・動き認識) 超広角センサー ^{*4} モーションセンサ ^{*4}	OVP ^{*4} (両耳)	ツインフォン (両耳)	ビーム指向性 ^{*4} (両耳)	パワー エンハンス ^{*5}	スピーチ フォーカス ^{*4}	スピーチ フォーカス360° (両耳) ^{*4}	反響音抑制	12kHz帯域 対応 ^{*7}
7X	48ch												

*1 Bluetooth搭載機種のみ対応。TV視聴には別途StreamLine TVが必要になります。アンドロイドスマートフォンは別途StreamLine Micが必要になります

*2 補聴器本体(非課税)、充電器1台¥44,000(課税・税込)を一式にした価格です。両耳同時に購入の場合は、充電器は1台となります

*3 HPLレシーバーは別途費用がかかります *4 Silk X非対応 *5 Silk Xは両耳装着で対応 *6 Motion Charge&Go SP Xの7クラスは34ch *7 Motion Charge&Go SP Xの7クラスは非対応

機能



*4

*1

*1

*4

Bluetooth

テレビ

Signia app

Signia Assistant

コーティング

RIC型・耳かけ型



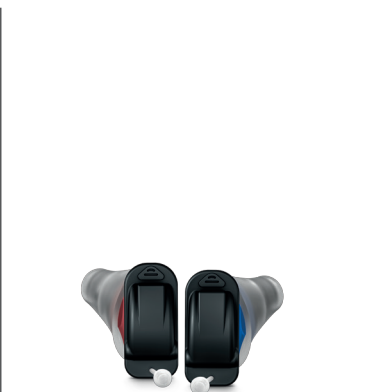
安心保証



TRT 詳しくは30ページをご覧ください

電池式 RIC 型 ※カラーは40ページをご覧ください

電池式 耳あな型 ※カラーは15ページをご覧ください



充電式パワータイプ
モーションチャージ&ゴー
Motion Charge&Go P X

充電

充電式スーパーパワー
モーションチャージ&ゴー
Motion Charge&Go SP X

充電

RIC型の定番
ピュア
Pure 312 X

312

既製耳あな型
シルク
Silk X

10A

¥1,020,000

¥510,000

中高重

チューブ: ~80dB
イヤフック: ~100dB

中高重

イヤフック: ~110dB

軽中高重

S: ~60dB M: ~75dB
P: ~90dB HP: ~100dB

軽中

~70dB

リモコン

周辺機器 *4

スマートフォン対応アプリ

● Signia app (シグニア アプリ)



インストールは
◀こちら
詳しくは
35ページを
ご覧ください



ミニポケット
miniPocket
¥19,800 (税込)



ストリームラインTV
StreamLine TV
¥30,800 (税込)



ストリームラインマイク
StreamLine Mic
¥55,000 (税込)

RIC型・耳かけ型 (販売名) 補聴器 Xシリーズ
耳あな型 (販売名) 補聴器 Silk X

※補聴器は非課税です

補聴器を選ぶ前に

Signia Xperience

Signia Nx

その他補聴器
ラインナップ

アプリ・
アクセサリなど

カラーバリエーション
性能一覧

充電式 RIC 型 ※カラーは11、12ページをご覧ください



スタイリッシュ充電式
スタイレット
Styiletto X

充電



RIC型充電式
ピュア チャージ&ゴー
Pure Charge&Go X

充電

充電式 耳かけ型 ※カラーは13ページをご覧ください



耳かけ型充電式
モーションチャージ&ゴー
Motion Charge&Go X

充電

5X	両耳価格			¥764,000 ^{*2}
	片耳価格			¥404,000 ^{*2}
適応聴力	<p>軽 中 高</p> <p>S: ~60dB M: ~75dB P: ~90dB</p>	<p>軽 中 高 重</p> <p>S: ~60dB M: ~75dB P: ~90dB HP: ~100dB^{*3}</p>	<p>軽 中 高</p> <p>チューブ: ~70dB イヤフック: ~90dB</p>	

Signia Xperience

搭載機能	きめ細かい聞こえ	テレビ・スマホ	屋内	屋外	グループ活動・買い物	自声のこもりを解消	固定電話	騒がしい場所での会話	居酒屋・レストラン	職場・車イス	車・電車	ロビー・ホール	超高音質
	チャンネル	Bluetooth ^{*1}	突発音抑制	風雑音抑制	Xセンサー (環境・動き認識) 超広角センサー ^{*4} モーションセンサー ^{*4}	OVP ^{*4} (両耳)	ツインフォン (両耳)	ビーム指向性 ^{*4} (両耳)	パワーエンハンス ^{*5}	スピーチフォーカス ^{*4}	スピーチフォーカス360° (両耳)	反響音抑制	12kHz帯域対応
5X	32ch										—	—	—

*1 Bluetooth搭載機種のみ対応。TV視聴には別途StreamLine TVが必要になります。アンドロイドスマートフォンは別途StreamLine Micが必要になります

*2 補聴器本体(非課税)、充電器1台¥44,000(課税・税込)を一式にした価格です。両耳同時に購入の場合は、充電器は1台となります

*3 HPLレーザーは別途費用がかかります *4 Silk X非対応 *5 Silk Xは両耳装着で対応

機能



*4

*1

*1

*4

Bluetooth

テレビ

Signia app

Signia Assistant

コーティング
RIC型・耳かけ型



防水・防塵
IP68

ナノコート
で撥水

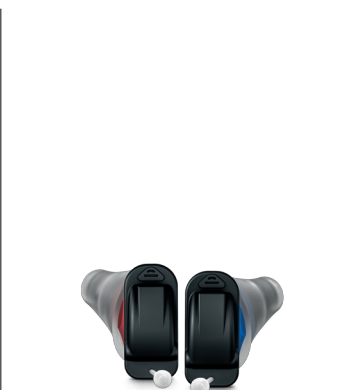
安心保証



TRT 詳しくは30ページをご覧ください

電池式 RIC型 ※カラーは40ページ
をご覧ください

電池式 耳あな型 ※カラーは15ページ
をご覧ください



充電式パワータイプ
モーションチャージ&ゴー
Motion Charge&Go P X

充電

充電式スーパーパワー
モーションチャージ&ゴー
Motion Charge&Go SP X

充電

RIC型の定番
ピュア
Pure 312 X

312

既製耳あな型
シルク
Silk X

10A

¥720,000

¥360,000

中高重

チューブ: ~80dB
イヤフック: ~100dB

中高重

イヤフック: ~110dB

軽中高重

S: ~60dB M: ~75dB
P: ~90dB HP: ~100dB

軽中

~70dB

リモコン

周辺機器 *4

スマートフォン対応アプリ



ミニポケット
miniPocket
¥19,800 (税込)



ストリームラインTV
StreamLine TV
¥30,800 (税込)



ストリームラインマイク
StreamLine Mic
¥55,000 (税込)



● Signia app (シグニア アプリ)



インストールは
◀こちら
詳しくは
35ページを
ご覧ください

RIC型・耳かけ型 (販売名) 補聴器 Xシリーズ
耳あな型 (販売名) 補聴器 Silk X

※補聴器は非課税です

補聴器を選ぶ前に

Signia Xperience

Signia Nx

その他補聴器
ラインナップ

アプリ・
アクセサリなど

カラーバリエーション
性能一覧

充電式 RIC 型 ※カラーは11、12ページをご覧ください



スタイリッシュ充電式
スタイレット
Styiletto X

充電



RIC型充電式
ピュア チャージ&ゴー
Pure Charge&Go X

充電

充電式 耳かけ型 ※カラーは13ページをご覧ください



耳かけ型充電式
モーションチャージ&ゴー
Motion Charge&Go X

充電

3X	両耳価格	¥544,000 ^{*2}	
	片耳価格	¥294,000 ^{*2}	
適応聴力	<p>軽 中 高</p> <p>S: ~60dB M: ~75dB P: ~90dB</p>	<p>軽 中 高 重</p> <p>S: ~60dB M: ~75dB P: ~90dB HP: ~100dB^{*3}</p>	<p>軽 中 高</p> <p>チューブ: ~70dB イヤフック: ~90dB</p>

Signia Xperience

搭載機能	きめ細かい聞こえ	テレビ・スマホ	屋内	屋外	グループ活動・買い物	自声のこもりを解消	固定電話	騒がしい場所での会話	居酒屋・レストラン	職場・車イス	車・電車	ロビー・ホール	超高音質
	チャンネル	Bluetooth ^{*1}	突発音抑制	風雑音抑制	Xセンサー (環境・動き認識) 超広角センサー ^{*2,4} モーションセンサー ^{*2,4}	OVP ^{*4} (両耳)	ツインフォン (両耳)	ビーム指向性 ^{*4} (両耳)	パワーエンハンス	スピーチフォーカス	スピーチフォーカス360° (両耳)	反響音抑制	12kHz帯域対応
3X	24ch								—	—	—	—	—

*1 Bluetooth搭載機種のみ対応。TV視聴には別途StreamLine TVが必要になります。アンドロイドスマートフォンは別途StreamLine Micが必要になります

*2 補聴器本体(非課税)、充電器1台¥44,000(課税・税込)を一式にした価格です。両耳同時に購入の場合は、充電器は1台となります

*3 HPLレーザーは別途費用がかかります *4 Silk X非対応

機能



*4

*1

*1

*4

Bluetooth

テレビ

Signia app

Signia Assistant

コーティング

RIC型・耳かけ型



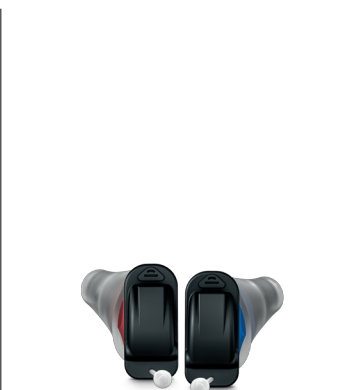
安心保証



TRT 詳しくは30ページをご覧ください

電池式 RIC型 ※カラーは40ページをご覧ください

電池式 耳あな型 ※カラーは15ページをご覧ください



補聴器を選ぶ前に

Signia Xperience

Signia Nx

その他補聴器
ラインナップ

アプリなど
アクセサリ

カラーバリエーション
性能一覧

充電式パワータイプ
モーションチャージ&ゴー
Motion Charge&Go P X

充電

充電式スーパーパワー
モーションチャージ&ゴー
Motion Charge&Go SP X

充電

RIC型の定番
ピュア
Pure 312 X

312

既製耳あな型
シルク
Silk X

10A

¥500,000

¥250,000

中高重

チューブ: ~80dB
イヤフック: ~100dB

中高重

イヤフック: ~110dB

軽中高重

S: ~60dB M: ~75dB
P: ~90dB HP: ~100dB

軽中

~70dB

リモコン

周辺機器 *4

スマートフォン対応アプリ

● Signia app (シグニア アプリ)



インストールは
◀こちら
詳しくは
35ページを
ご覧ください



ミニポケット
miniPocket
¥19,800 (税込)



ストリームラインTV
StreamLine TV
¥30,800 (税込)



ストリームラインマイク
StreamLine Mic
¥55,000 (税込)

RIC型・耳かけ型 (販売名) 補聴器 Xシリーズ
耳あな型 (販売名) 補聴器 Silk X

※補聴器は非課税です

充電式 RIC 型 ※カラーは11、12ページをご覧ください



充電式 耳かけ型 ※カラーは13ページをご覧ください



2X	両耳	¥444,000 ^{*2}	
	片耳	¥244,000 ^{*2}	
1X	両耳	¥344,000 ^{*2}	
	片耳	¥194,000 ^{*2}	
適応聴力	<p>軽 中 高</p> <p>S: ~60dB M: ~75dB P: ~90dB</p>	<p>軽 中 高 重</p> <p>S: ~60dB M: ~75dB P: ~90dB HP: ~100dB^{*3}</p>	<p>軽 中 高</p> <p>チューブ: ~70dB イヤフック: ~90dB</p>

Signia Xperience

搭載機能	きめ細かい聞こえ	テレビ・スマホ	屋内	屋外	グループ活動・買い物	自声のこもりを解消	固定電話	騒がしい場所での会話	居酒屋・レストラン	職場・車イス	車・電車	ロビー・ホール	超高音質
	チャンネル	Bluetooth ^{*1}	突発音抑制	風雑音抑制	Xセンサー (環境・動き認識) 超広角センサー ^{*4} モーションセンサー ^{*4}	OVP (両耳)	ツインフォン (両耳)	ビーム指向性 (両耳)	パワーエンハンス	スピーチフォーカス	スピーチフォーカス360° (両耳)	反響音抑制	12kHz帯域対応
2X	16ch					—	—	—	—	—	—	—	—
1X													

*1 Bluetooth搭載機種のみ対応。TV視聴には別途StreamLine TVが必要になります。アンドロイドスマートフォンは別途StreamLine Micが必要になります

*2 補聴器本体(非課税)、充電器1台¥44,000(課税・税込)を一式にした価格です。両耳同時に購入の場合は、充電器は1台となります

*3 HPLレーザーは別途費用がかかります *4 Silk X非対応

機能



(超広角のみ)



Bluetooth



テレビ



Signia app



Signia Assistant

TRT 詳しくは30ページをご覧ください ※2Xのみ搭載

コーティング
RIC型・耳かけ型



防水・防塵
IP68



ナノコート
で撥水

安心保証



2年
修理保証

+



スマートリペア
プラン
保証期間以降も安心

電池式 RIC型 ※カラーは40ページ
をご覧ください

電池式 耳あな型 ※カラーは15ページ
をご覧ください

充電式パワータイプ
モーションチャージ&ゴー
Motion Charge&Go P X

充電

充電式スーパーパワー
モーションチャージ&ゴー
Motion Charge&Go SP X

充電

RIC型の定番
ピュア
Pure 312 X

312

既製耳あな型
シルク
Silk X

10A

		<p>中 高 重</p> <p>チューブ：~80dB イヤフック：~100dB</p>	<p>中 高 重</p> <p>イヤフック：~110dB</p>	<p>軽 中 高 重</p> <p>S: ~60dB M: ~75dB P: ~90dB HP: ~100dB^{*3}</p>	<p>軽 中</p> <p>~70dB</p>
				¥400,000	
				¥200,000	
				¥300,000	
				¥150,000	

リモコン

ミニポケット
miniPocket
¥19,800 (税込)

周辺機器 *4

ストリームラインTV
StreamLine TV
¥30,800 (税込)

ストリームラインマイク
StreamLine Mic
¥55,000 (税込)

スマートフォン対応アプリ

● Signia app (シグニア アプリ)

インストールは
◀こちら
詳しくは
35ページを
ご覧ください

RIC型・耳かけ型 (販売名) 補聴器 Xシリーズ
耳あな型 (販売名) 補聴器 Silk X

※補聴器は非課税です

補聴器を選ぶ前に

Signia Xperience

Signia Nx

その他補聴器
ラインナップ

アプリ・
アクセサリなど

カラーバリエーション
性能一覧

充電式 ※カラーは40ページをご覧ください



スタイリッシュ充電式
スタイレットコネク
Styletto Connect

充電

RIC型充電式
ピュアチャージ&ゴー
Pure Charge&Go Nx

充電

耳かけ型充電式
モーションチャージ&ゴー
Motion Charge&Go Nx

充電

電池式 RIC型・耳かけ型 ※カラーは40ページをご覧ください



Nx最小サイズ
ピュア
Pure 10 Nx

10A

RIC型の定番
ピュア
Pure 312 Nx

312

電池長持ち
ピュア
Pure 13 Nx [T]

13

7Nx	両耳	¥1,064,000 ^{*1}	¥1,020,000	
	片耳	¥554,000 ^{*1}		¥510,000
5Nx	両耳	¥624,000 ^{*1}	¥580,000	
	片耳	¥334,000 ^{*1}		¥290,000
3Nx	両耳	¥484,000 ^{*1}	¥440,000	
	片耳	¥264,000 ^{*1}		¥220,000
適応聴力	<p>軽 中</p> <p>M:~75dB</p>	<p>軽 中 高 重</p> <p>S:~60dB M:~75dB P:~90dB HP^{*2}:~100dB</p>	<p>軽 中 高</p> <p>チューブ:~70dB イヤフック:~90dB</p>	<p>軽 中 高 重</p> <p>S:~60dB M:~75dB P:~90dB HP^{*2}:~100dB P:~85dB HP^{*2}:~90dB</p>

搭載機能	きめ細かい聞こえ	テレビ・スマホ	屋内	屋外	グループ活動・買い物	自声のこもりを解消	固定電話	騒がしい場所での会話	居酒屋・レストラン	職場・車イス	車・電車	ロビー・ホール	超高音質
	チャンネル	Bluetooth ^{*3}	突発音抑制	風雑音抑制	Xセンサー(環境・動き認識) 超広角センサー モーションセンサー	OVP ^{*4} (両耳)	ツインフォン ^{*5} (両耳)	ビーム指向性 ^{*6} (両耳)	パワーエンハンス ^{*7}	スピーチフォーカス ^{*8}	スピーチフォーカス360° ^{*6} (両耳)	反響音抑制	12kHz帯域対応
7Nx	48ch	○	○	○	—	○	○	○	○	○	○	○	○
5Nx	32ch	○	○	○	—	○	○	○	○	○	—	—	—
3Nx	24ch	○	○	○	—	○	○	○	—	—	—	—	—

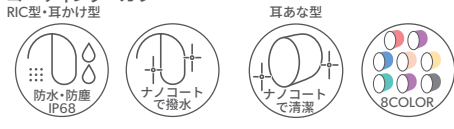
*1 補聴器本体(非課税)、充電器1台¥44,000(課税・税込)を一式にした価格です。両耳同時に購入の場合は、充電器は1台となります *2 HPレシーバーは別途費用がかかります
*3 Bluetooth搭載機種のみ対応。TV視聴には別途StreamLine TVが必要になります。アンドロイドスマートフォンは別途StreamLine Micが必要になります *4 Pure10、耳あな型を除く
*5 Pure10は除く *6 Pure10を除く。耳あな型はITC TWIN, ITE TWINに対応 *7 耳あな型はITC TWIN, ITE TWINに対応。IIC、CIC、COOL、ITCは両耳装用で対応 *8 IIC、CIC、COOL、ITCを除く

機能



TRT 詳しくは30ページをご覧ください

コーティング・カラー



安心保証



電池式 耳あな型 ※オプションやカラー、名前刻印などは43ページをご覧ください

インシオ

Insio

多彩なオプション
モーション
Motion 13 Nx
13

パワータイプ
モーション
Motion 13P Nx
13

最小 アイアイシー IIC 10A

小型 シーアイシー CIC 10A

スタイリッシュ 耳あな型 クール COOL 312

耳あな型の定番 アイティイーシー ITC 312

耳あな型の定番 アイティイーシー ツイン ITC TWIN 312
*Bluetooth有り・無しを選択可能

パワータイプ アイティイーシー ツイン ITE TWIN 312
*Bluetooth有り・無しを選択可能

¥1,020,000

¥510,000

¥580,000

¥290,000

¥440,000

¥220,000

<p>軽 中 高</p> <p>チューブ: ~70dB イヤフック: ~90dB</p>	<p>中 高 重</p> <p>チューブ: ~80dB イヤフック: ~100dB</p>	<p>軽 中</p> <p>ノーマル: 113/50~70dB</p>	<p>軽 中 高</p> <p>ノーマル: 113/50~70dB パワー: 118/55~80dB ハイパワー: 124/65~90dB</p>	<p>軽 中 高</p> <p>ノーマル: 113/50~70dB パワー: 118/55~80dB</p>	<p>軽 中 高</p> <p>ノーマル: 113/50~70dB パワー: 118/55~80dB ハイパワー: 124/65~90dB</p>	<p>軽 中 高</p> <p>パワー: 118/55~80dB ハイパワー: 124/65~90dB</p>
--	---	-------------------------------------	---	--	---	---

リモコン

周辺機器 ※Bluetooth非搭載機種は非対応

スマートフォン対応アプリ

● Signia app (シグニア アプリ)

ミニポケット
miniPocket
¥19,800 (税込)

ストリームラインTV
StreamLine TV
¥30,800 (税込)

ストリームラインマイク
StreamLine Mic
¥55,000 (税込)



インストールは
こちら
詳しくは
35ページを
ご覧ください

RIC型・耳かけ型 (販売名) 補聴器 Nxシリーズ 耳あな型 (販売名) 補聴器 Nxシリーズ カスタム

※補聴器は非課税です

補聴器を選ぶ前に

Signia Xperience

Signia Nx

その他補聴器
ラインナップ

アプリなど
アクセサリなど

性能一覽
カラーバリエーション

充電式 ※カラーは40ページをご覧ください



スタイリッシュ充電式
スタイレット エssenシャル
Styiletto Essential

充電



RIC型充電式
ピュア チャージ&ゴー
Pure Charge&Go Nx

充電



耳かけ型充電式
モーション チャージ&ゴー
Motion Charge&Go Nx

充電

電池式 RIC型・耳かけ型 ※カラーは40ページ



RIC型の定番
ピュア
Pure 312 Nx

312



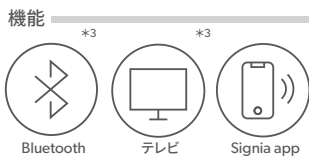
電池長持ち
ピュア
Pure 13 Nx[T]

13

2Nx	両耳	¥404,000 ^{*1}	¥360,000	
	片耳	¥224,000 ^{*1}	¥180,000	
1Nx	両耳	¥284,000 ^{*1}	¥240,000	
	片耳	¥164,000 ^{*1}	¥120,000	
適応聴力	<p>● 軽 ● 中 M: ~75dB</p>	<p>● 軽 ● 中 ● 高 ● 重 S: ~60dB M: ~75dB P: ~90dB HP: ~100dB ^{*2}</p>	<p>● 軽 ● 中 ● 高 ● 重 チューブ: ~70dB イヤック: ~90dB</p>	<p>● 軽 ● 中 ● 高 ● 重 S: ~60dB M: ~75dB P: ~90dB HP: ~100dB ^{*2}</p>

搭載機能	きめ細かい聞こえ	テレビ・スマホ	屋内	屋外	グループ活動・買い物	自声のこもりを解消	騒がしい場所での会話	固定電話	居酒屋・レストラン	職場・車イス	車・電車	ロビー・ホール	超高音質
	チャンネル	Bluetooth ^{*3}	突発音抑制	風雑音抑制	Xセンサー (環境・動き認識) 超広角センサー モーションセンサー	OVP 両耳	ビーム指向性 両耳	ツインフォン 両耳	パワーエンハンス	スピーチフォーカス	スピーチフォーカス360° 両耳	反響音抑制	12kHz帯域対応
2Nx	16ch	○	○	○	—	—	—	—	—	—	—	—	—
1Nx	16ch	○	—	—	—	—	—	—	—	—	—	—	—

*1 補聴器本体(非課税)、充電器1台¥44,000(課税・税込)を一式にした価格です。両耳同時に購入の場合は、充電器は1台となります *2 HPレシーバーは別途費用がかかります
*3 Bluetooth搭載機種のみ対応。TV視聴には別途StreamLine TVが必要になります。アンドロイドスマートフォンは別途StreamLine Micが必要になります



TRT 詳しくはページ右をご覧ください。
※2Nxのみ搭載



TRT Signia Xperience、Signia Nx、primaxは耳鳴り治療器機能を搭載

マークが目印です。

8割の方に効果があったと報告されている*1TRT(耳鳴り再訓練法)用の治療音(音響的ノイズ)を発生させることができます。

※耳鳴りの治療及び本機能の使用については、必ず先に耳鼻科専門医にご相談ください。
※TRT: Tinnitus Retraining Therapy
*1 関谷芳正、松田太志、高橋真理子他、耳鳴りに対する新しい治療法・TRT(療法)耳鼻臨床95:6;639~646、2002

ページをご覧ください

電池式 耳あな型 ※オプションやカラー、名前刻印などは43ページをご覧ください



多彩なオプション
モーション
Motion 13 Nx

13

パワータイプ
モーション
Motion 13P Nx

13

インシオ
Insio



最小
アイアイシー
IIC

10A



小型
シーアイシー
CIC

10A



スタイリッシュ
耳あな型
クール
COOL

312



耳あな型の定番
アイティシー
ITC

312



耳あな型の定番
アイティシー ツイン
ITC TWIN

*Bluetooth有り/無しを選択可能

312



パワータイプ
アイティイー ツイン
ITE TWIN

*Bluetooth有り/無しを選択可能

312

¥360,000

¥180,000

¥240,000

¥120,000

軽 中 高

チューブ: ~70dB
イヤフック: ~90dB

中 高 重

チューブ: ~80dB
イヤフック: ~100dB

軽 中

ノーマル: 113/50~70dB

軽 中 高

ノーマル: 113/50~70dB
パワー: 118/55~80dB
ハイパワー: 124/65~90dB

軽 中 高

ノーマル: 113/50~70dB
パワー: 118/55~80dB

軽 中 高

ノーマル: 113/50~70dB
パワー: 118/55~80dB
ハイパワー: 124/65~90dB

軽 中 高

パワー: 118/55~80dB
ハイパワー: 124/65~90dB

リモコン

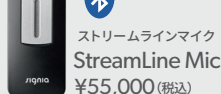
周辺機器 ※Bluetooth非搭載機種は非対応

スマートフォン対応アプリ

● Signia app (シグニア アプリ)



インストールは
こちら
詳しくは
35ページを
ご覧ください



RIC型・耳かけ型(販売名) 補聴器 Nxシリーズ 耳あな型(販売名) 補聴器 Nxシリーズ カスタム

※補聴器は非課税です

補聴器を選ぶ前に

Signia Xperience

Signia Nx

その他補聴器
ラインナップ

アプリなど
アクセサリなど

性能一覧
カラーバリエーション

機能



Signia app

コーティング・カラー

RIC型・耳かけ型



防水・防塵
IP67



ナノコート
で撥水

耳あな型



防水・防塵
IP57



ナノコート
で清潔



8COLOR

※オプション対応 (CIC、CIC312、2px、1pxを除く)

安心保証



2年
修理保証



スマートケア
プラン
保証期間以降も安心



1年
紛失保証

※7px、5pxのみ

TRT 詳しくは30ページをご覧ください

電池式 耳かけ型

※カラーは40ページをご覧ください

電池式 耳あな型

※オプションやカラー、名前刻印などは43ページをご覧ください



スーパーパワー
モーション
Motion SP

675

インシオ
Insio



小型
シーアイシー
CIC / CIC312

10A 312



幅広い聴力に対応
エムシー
MC / MC312

10A 312



スタイリッシュ耳あな型
クール
COOL / COOL13

312 13



耳あな型の定番
アイティーシー
ITC / ITC TWIN

312



電池長持ちパワータイプ
アイティーイー
ITE / ITE TWIN

13

クラス	両耳価格	片耳価格	両耳価格	片耳価格
7px	¥980,000	¥490,000	¥1,020,000	¥510,000
5px	¥580,000	¥290,000	¥620,000	¥310,000
3px	¥400,000	¥200,000	¥440,000	¥220,000
2px	¥320,000	¥160,000	¥360,000	¥180,000
1px	¥240,000	¥120,000	¥280,000	¥140,000
適応聴力	<p>中 高 重</p> <p>イヤフック：～110dB</p>		<p>軽 中</p> <p>ノーマル：113/50～70dB</p>	
			<p>軽 中 高</p> <p>ノーマル：113/50～70dB パワー：118/55～80dB ハイパワー：124/65～90dB</p>	
			<p>軽 中 高</p> <p>ノーマル^{*8}：113/50～70dB パワー：118/55～80dB</p>	
			<p>軽 中 高</p> <p>ノーマル：113/50～70dB パワー：118/55～80dB ハイパワー：124/65～90dB</p>	
			<p>軽 中 高</p> <p>パワー：118/55～80dB ハイパワー：124/65～90dB</p>	
販売名	補聴器 primaxシリーズ		補聴器 primaxシリーズ カスタム	

搭載機能	きめ細かい聞こえ	テレビ・スマホ	屋内	屋外	グループ活動・買い物	自声のこもりを解消	固定電話	騒がしい場所での会話	居酒屋・レストラン	職場・車イス	車・電車	ロビー・ホール	超高音質	
	チャンネル	Bluetooth ^{*2}	突発音抑制	風雑音抑制	Xセンサー(環境・動き認識) 超広角センサー	モーションセンサー	OVP (両耳)	ツインフォン ^{*3} (両耳)	ビーム指向性 ^{*4} (両耳)	パワーエンハンス ^{*5}	スピーチフォーカス ^{*6}	スピーチフォーカス360° ^{*3} (両耳)	反響音抑制	12kHz帯域対応 ^{*7}
7px	48ch ^{*9}	○	○	○	—	—	—	○	○	○	○	○	○	
5px	32ch ^{*9}	○	○	○	—	—	—	○	○	○	—	—	—	
3px	24ch	○	○	○	—	—	—	○	—	—	—	—	—	
2px	16ch	○	○	○	—	—	—	—	—	—	—	—	—	
1px	16ch	○	—	—	—	—	—	—	—	—	—	—	—	

[周辺機器]



テレビパック2^{*2}
¥55,000(税込)

その他、対応リモコン
・周辺機器は36ページをご参照ください

※補聴器は非課税です

*1 補聴器本体(非課税)、充電器1台¥44,000(課税・税込)を一式にした価格です。両耳同時に購入の場合は、充電器は1台となります *2 CIC、CIC312を除く。テレビパック2が必要ですが *3 耳あな型は、COOL、COOL13、ITEにオプション対応 *4 耳あな型は、ITC TWIN、ITE TWINに対応 *5 耳あな型はITC TWIN、ITE TWINとMC/MC312(7クラス両耳装用)に対応 *6 シングルマイクには非搭載 *7 Motion SPを除く *8 COOL13はパワーのみ対応 *9 Motion SPは7/5クラスとも24ch

インティス3
Intuis3



RIC型 ミニ耳かけ型S 耳かけ型M 耳かけ型P 耳かけ型SP

機能



Signia app

コーティング・カラー



防水・防塵
IP67



ナノコート
で撥水

安心保証



2年
修理保証

※カラーは33ページをご覧ください

製品名	チャンネル数	両耳価格	片耳価格	適応聴力	電池	対応リモコン/周辺機器/アプリ
RIC型	12ch	¥180,000	¥90,000	 S:~60dB M:~75dB P:~90dB HP:~100dB*	312	[リモコン]
ミニ耳かけ型S				 チューブ:~50dB イヤフック:~65dB	312	 ミニポケット miniPocket ¥19,800(税込)
耳かけ型M				 チューブ:~65dB イヤフック:~85dB	13	
耳かけ型P				 イヤフック:~100dB	13	
耳かけ型SP		¥220,000	¥110,000	 イヤフック:~110dB	675	[スマートフォン対応アプリ] ◎Signia app
販売名	補聴器 Intuis3					

*HPLレシーバーは別途費用がかかります ※補聴器は非課税です



CIC/CIC 312 MC/MC 312

ITC

ITE

機能



Signia app

コーティング・カラー



ナノコート
で清潔



8COLOR

安心保証



2年
修理保証

※オプションやカラー、名前刻印などは43ページをご覧ください

形状	チャンネル数	両耳価格	片耳価格	適応聴力	電池	対応リモコン/周辺機器/アプリ
CIC	12ch	¥220,000	¥110,000	 ノーマル:113/50~70dB	10A	[リモコン]
CIC312				312	 ミニポケット miniPocket ¥19,800(税込)	
MC				 ノーマル:113/50~70dB パワー:118/55~80dB ハイパワー:124/65~90dB		10A
MC312				312		
ITC				 パワー:118/55~80dB ハイパワー:124/65~90dB	13	[スマートフォン対応アプリ] ◎Signia app
ITE	補聴器 Intuis3 カスタム					

※耳の形状によっては、ご希望の補聴器が製作できないことや、ご指定のオプションが取り付けられない場合があります
※オプションを複数取り付けた場合、形状が大きくなる場合があります

※補聴器は非課税です

補聴器を選ぶ前に

Signia Xperience

Signia Nx

その他補聴器
ラインナップ

アプリなど
アクセサリなど

性能一覧
カラーバリエーション

プロンプト ファン
Prompt/Fun

プロンプト
Prompt 基本性能を備えた補聴器



- Lifeチューブ (Sのみ) (別売)
- ツインマイク
- プッシュボタン
- ボリューム付 (MPのみ)

コーティング・カラー ———— 安心保証 ————

防水・防塵
IP67
(Sのみ)

ナノコート
で撥水

2年
修理保証

製品名	チャンネル数	両耳価格	片耳価格	適応聴力	電池
S	8ch	¥100,000	¥50,000	軽 中 チューブ: ~50dB イヤフック: ~65dB	312
MP				中 高 重 ~100dB	13
販売名		補聴器 Prompt			

*Prompt MPの形式はPrompt Pです *miniPocketとSignia app対応

※補聴器は非課税です

ファン
Fun 簡易デジタル補聴器



- ボリューム付
- 4つのプリセットプログラム
- ピーピーしにくい

コーティング・カラー ———— 安心保証 ————

ナノコート
で撥水

2年
修理保証

製品名	チャンネル数	片耳価格	適応聴力	電池
P	6ch	¥98,000	中 高 ~90dB	13
SP			高 重 ~110dB	675
販売名		補聴器 Fun		

*リモコン:非対応 プログラムは固定

※補聴器は非課税です

● **カラーバリエーション**

※製品の色と形は印刷と異なる事があります

Intuis3	カラーバリエーション						
	ベージュ	グレー	ブラウン	ブラック	シルバー	ダーク グラナイト	ディープ ブラウン
インティス Intuis3 RIC			—				
インティス Intuis3 S		*1	—	*1	*1		*1
インティス Intuis3 M			—				
インティス Intuis3 P			—	—	—	—	
インティス Intuis3 SP			—	—	—	—	

P, SPはご購入後のカラー変更が¥9,000(非課税)が可能です

*1 ダークグラナイトとの2トーンカラーとなります

Prompt	カラーバリエーション			
	ベージュ	グレー	ブラウン	ディープ ブラウン
プロンプト Prompt S		*1	*1	—
プロンプト Prompt MP			—	

MPのみ、ご購入後のカラー変更が¥9,000(非課税)が可能です。

Fun	カラーバリエーション		
	ベージュ	グレー	ディープ ブラウン
ファン Fun P			
ファン Fun SP			

ご購入後のカラー変更が¥9,000(非課税)が可能です

アクセサリ・補修パーツ

RIC型/耳かけ型用

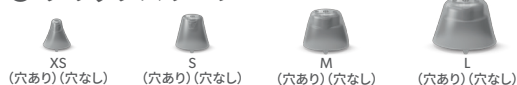
RIC型/耳かけ型はレシーバーやイヤフック、チップ・ドーム(耳せん)などにより、適応聴力が変更できます

● ミニレシーバー用クリックドーム 対応:RIC型



¥2,200(税込)
同サイズ6個入り

● クリックスリーブ 対応:RIC型、Silk X



¥2,200(税込)
同サイズ6個入り

● Lifeチップ 対応:耳かけ型(Thinチューブ/Lifeチューブ)



¥2,200(税込)
同サイズ10個入り

● イヤチップ3.0 対応:Motion Charge&Go X/P X, Thinチューブ3.0使用時



¥2,200(税込)
同サイズ6個入り

● スリーブ3.0 対応:Motion Charge&Go X/P X, Thinチューブ3.0使用時



近日発売予定

耳あな型用

● クイックガード



¥1,100(税込)
8個入り/交換ツール入り

● クリネットダイヤルパック

(HF3:φ3.0mm)(赤/青)



¥2,200(税込)
16個入り/交換ツール入り

● ノーワックス



¥1,100(税込)
6個入り/交換ツール入り

● 2.0ミニレシーバー 対応:RIC型



¥11,000(税込) 1本

● HPモード2(ミニレシーバーHP付き) 対応:RIC型



※ミニレシーバーHP単体では販売しておりません
オーダーメイドのHPモードを使うと、高~重
度難聴にも対応します。高~重度難聴で小
型の補聴器をお求めの方におすすめです
¥27,000(非課税)
※補聴器と同時注文時のみ
¥15,000(非課税)

子供用アクセサリ

● オーディオシューキット

対応:Motion SP px



(子供用バッテリーロッカーを含む)
本体と同時購入 ¥6,000(非課税)
本体購入後の取付* ¥12,000(非課税)

対応:Intuis3 M



本体と同時購入 ¥4,000(非課税)
本体購入後の取付* ¥10,000(非課税)

対応:Intuis3 SP



¥4,000(非課税)

対応:Intuis3P / Prompt MP



¥4,000(非課税)

● スモールイヤフック

対応:Motion Charge&Go Nx / Motion 13 Nx / Motion 13P Nx
Intuis3 S / Intuis3 M / Intuis3 SP / Prompt S



¥550(税込) 一部 ¥1,100(税込)
1本 同サイズ10個入り

※器種により個数が異なります

● 子供用バッテリーロッカー単体

対応:Motion SP



本体と同時購入 ¥2,000(非課税)
本体購入後の取付* ¥8,000(非課税)

対応:Motion 13Nx, Motion 13P Nx, Pure 13 Nx[T](金色)



テレコイル入りバッテリーロッカー

本体と同時購入 ¥6,000(非課税)
本体購入後の取付* ¥12,000(非課税)

対応:Intuis3 M



本体と同時購入 ¥600(非課税)
本体購入後の取付* ¥6,600(非課税)

*修理として補聴器をお預かりして加工します

アプリ・リモコン

スマートフォン用アプリ シグニア アプリ Signia app

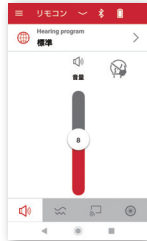


- 手元のスマートフォンで補聴器を操作できるから、気づかれない
- 様々な機能が1つのアプリに
- 無料でダウンロード・使用可能

音量の調節
気づかれずに
音量を調節可能



マスクモード
マスクでも聞きやすく
(Signia Xperienceのみ)



補聴器の状態の確認
電池の残量などが
確認できるから、安心



お使いの補聴器の機種、装用の条件などにより、使える機能が変わります。アプリの機能、画面デザインは予告なく変更されることがあります。新しい機能が追加されることがありますので、アプリを定期的にアップデートしてください

アプリのインストール方法

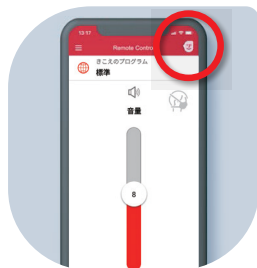
- ① お使いのスマートフォンでApp Store/Playストアを開く
- ② 検索窓に「シグニア」(または「signia»)と入力
- ③ アプリをインストール



必要なOSバージョンやスマートフォンの要件は各ストアのアプリインストールページの説明をご確認ください

補聴器使用支援AIシステム シグニア アシスタント Signia Assistant

Signia appに入っている、人工知能搭載のSignia Assistantは、あなたが補聴器の設定を調節したいと思ったとき、すぐにあなたをサポート。Signia appはまるで補聴器を使うための、ポケットの中の小さな助手のよう。だから、いつでもどこでもあなたは輝ける。



- 2021年6月末サービス開始予定
- Signia Xperience Bluetooth搭載機種対応

スマートフォンでSignia appを開き、右上にある顔のアイコンをタップするだけで起動

Signia Assistantが自動的に補聴器を最適化するための選択肢を提供。その中から解決したい問題を選択

Signia Assistantの質問に何度か答えることで、Signia Assistantが問題解決のお手伝いをしてくれる

※ Signia Assistantを使い始めるには、補聴器販売店で機能をONにする必要があります。補聴器を購入した販売店にご相談ください
※ 定期的に販売店で聴力に合わせて補聴器を調整することをお勧めします

マイコントロールアプリ



タッチコントロールアプリ



マイヒアリングアプリ



左記のアプリは今後使用できなくなります

- 左記のアプリはより使いやすいSignia appに置き換わります
- Signia appではこれまでと同じ機能をご利用いただけますので、左記のアプリをご使用の方はSignia appをダウンロードしてください

リモコン



ミニポケット
miniPocket
¥19,800 (税込)

対象：
Signia Xperience
Signia Nx
primax* Intuis3
Prompt



スマートリモート
Smart Remote
¥22,000 (税込)

対象：
primax*
※CIC、CIC312除く



スマートコネク
Smart Connect
¥41,800 (税込)

対象：
primax*
※CIC、CIC312除く



ストリームラインマイク
StreamLine Mic
¥55,000 (税込)

対象：
Signia Xperience
Signia Nx
※Bluetooth非搭載機種を除く



ストリームラインTV
StreamLine TV
¥30,800 (税込)

対象：
Signia Xperience
Signia Nx
※Bluetooth非搭載機種を除く

アプリ・リモコンでできること

		Signia Assistant 対応*3	プログラム切り替え	音量調節	音質調節	ミュート	マニュアル指向性	電池残量	マイク機能
アプリ	Signia app	●	●	●	●	●	●*1	●	●*2
リモコン	miniPocket	—	●	●	—	●	—	—	—
	Smart Remote	—	●	●	●	●	—	—	—
	Smart Connect	—	●	●	—	●	—	—	—
リモートマイク	StreamLine Mic	—	●	●	—	●	—	—	●

ご注意 心臓ペースメーカーを使用している方は、リモコンを使用しないでください。スマートフォン専用アプリをご使用の場合、スマートフォンとの距離はスマートフォンの取扱説明書に従ってください
*1 7クラス、5クラスのTWINマイク補聴器を両耳に装着した場合のみ有効 *2 iPhone使用時 *3 Signia XperienceのBluetooth搭載機種のみ対応

周辺機器

補聴器を選ぶ前に

Signia Xperience

Signia Nx

その他補聴器
ラインナップ

アプリ、
アクセサリなど

性能一覧、
カラーバリエーション

ケアソリューション 補聴器は、毎日身につける体の一部だから、お手入れもしっかりと

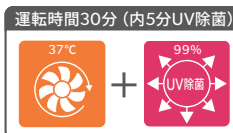
UV除菌・乾燥機

パーフェクトドライ ラックス



希望小売価格: ¥9,900(税込)

特殊製法の四角形状UVランプが
全方向から紫外線を照射し、
補聴器をしっかりと除菌。
ヒーター採用、30分間温風で
急速乾燥
本体サイズ: W93×H48×D76mm



ドライキャップ UV2



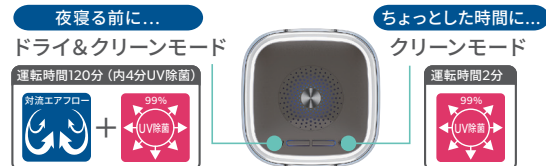
希望小売価格: ¥8,800(税込)

充電式補聴器ユーザーにおすすめ!

対流エアフロー採用でしっかりと乾燥。
充電器ごとに入れて充電しながら乾燥・
除菌ができる。
様々なUV除菌可能な小物にも使える
特大サイズ
本体サイズ: W127×H115×D127mm



2種類の運転モードから選択可能



その他のお手入れ用品

補聴器乾燥カップ シリカゲル入

しっかり乾燥!
乾燥用の密閉式カップ
(大サイズ乾燥剤 1個付)



1個入り
希望小売価格: ¥990(税込)

詰め替え用 乾燥シリカゲル

補聴器用大サイズ乾燥剤(個包装)。
補聴器乾燥カップ(別売)に入れて
使用



2個入り
希望小売価格: ¥1,100(税込)

クリーニングシート

アルコール除菌で毎日きれいに。
個包装だから外出時にも便利



30枚入り、個包装
希望小売価格: ¥990(税込)

スターターセット

初めてご利用の方に!
旅行にも便利



[セット内容]

1. クリーニングシート 5枚
2. 補聴器乾燥カップ 1個
3. 乾燥シリカゲル(サイズ:小) 2個
4. 掃除用ブラシ 2種類 各1本

希望小売価格: ¥2,200(税込)

RIC型・耳かけ型用イヤモールド

イヤモールド

一人ひとりの耳の形に合わせて作るオーダーメイドの耳せん

- 聞こえに適した音質に調整が可能
- 音漏れによるハウリング(ピーピー音)を防ぐ
- 補聴器の脱落を防止し、安定した装着が可能

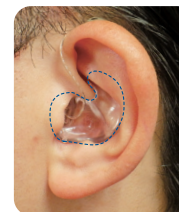
装着イメージ



クリック／カナル



COOL



スタンダード

	RIC型用		耳かけ型用					
名称	クリックモールド	硬質アクリル	軟質アクリル	ポップフィット				
素材	アクリル製	アクリル製	アクリル製	シリコン製				
	硬質	硬質	軟質	超軟質				
色	クリア	クリア	クリア	17色				
形状	クリック／カナル					● 軽 ● 中	最小サイズ、外から見える部分が少ない	
	カナルロック					● 軽 ● 中	クリック/カナルにストッパーが付いたもの クリック/カナルでは外れやすい人向け	
	COOL					● 軽 ● 中	当社オリジナルの着け心地重視モデル	
	ハーフシェル					● 軽 ● 中	外から見える部分をなるべく小さくし、 薄く削ったもの(旧カナルサイズ)	
	スケルトン					● 軽 ● 中 ● 高	安定感に目立たなさをプラス	
	スタンダード					● 軽 ● 中 ● 高 ● 重	安定感重視でハウリングしにくく、 高度以上の方に標準の形状	
	¥10,500(非課税)	¥9,000(非課税)						

クリックモールド

クリアのみ



アクリル

クリアのみ

クリック



スタンダード



ポップフィット

17色

クリアカラー



ビビットカラー



補聴器を選ぶ前に

Signia Xperience

Signia Nx

その他補聴器
ラインナップ

アプリ、
アクセサリなど

カラーバリエーション
性能一覧

CROS/BiCROS補聴システム

片方の耳が聞こえない方へ
聞こえない側の音も、しっかりキャッチ

CROS / BiCROSシステムは、片方の耳周辺の音を集め、もう片方の耳に転送して聞く方法。
聞き取りができない耳にCROSを装着すると、
聞こえる耳に装着した補聴器で左右両側の音を聞くことができる

	Signia X perience		Signia Nx		primax*
対象機種	Pure Charge&Go X Motion Charge&Go X Motion Charge&Go P X Motion Charge&Go SP X	Pure 312 X	Pure Charge&Go Nx Motion Charge&Go Nx	Pure Charge&Go Nx / Motion Charge&Go Nx Pure 312 Nx / Pure 13 Nx[1] / Motion 13 Nx Motion 13P Nx Insoio Nx (TCTWIN Bluetooth有り) Insoio Nx (TCTWIN Bluetooth有り)	Motion SP px / Insoio px (CIC、CIC 312除く)
対応クラス	7X・5X・3X	7X・5X・3X	7Nx・5Nx・3Nx	7Nx・5Nx・3Nx	7px・5px・3px
販売名	CROS Pure Charge&Go X	CROS Pure 312 X	CROS Pure Charge&Go Nx	CROS Pure 312 Nx	CROS Pure
価格(税込)	¥110,000*1 (充電器を除く)	¥99,000	¥110,000*1 (充電器を除く)	¥99,000	¥99,000
使用電池 電池寿命(連続使用)	充電 約23時間	312 約60時間	充電 約21時間	312 約110時間	312 約110時間
カラー バリエーション	 ベージュ グラナイト グレー ブラック パールホワイト サンドイ シャンパン ティアップ ローズ シルバー ヒーロー*2	 ベージュ グラナイト グレー ブラック シルバー パールホワイト ゴールデン サンドイ ダーク グラナイト ダーク シャンパン ティアップ ヒーロー*2	 ベージュ グラナイト グレー ブラウン シルバー		

*1 別売の充電器¥44,000(課税・税込)が必要です *2 CROS Pure Charge&Go Nx限定 ※CROS各機種種の保証期間は1年です

CROS / BiCROS システムの仕組み

聞こえない耳にCROSを、聞こえる耳に補聴器を装着します
片耳がほぼ健聴の場合→CROSシステム:補聴器からはCROSから転送された音が聞こえ、同時に耳せんを通して外界の音も聞こえます
片耳に難聴がある場合→BiCROSシステム:補聴器はCROSから転送された音と外界の音をミックスし、増幅して届けます



RIC型・耳かけ型 カラーバリエーション

※ボタン等のカラーや形状は機種により異なります






Signia Xperience					
	ブラック/シルバー	コスミックブルー/ローズゴールド	スノーホワイト/ローズゴールド	ブラック	ホワイト
スタイルット Styletto X	 7X.5X.3Xのみ	 7X.5X.3Xのみ	 7X.5X.3Xのみ		

Stylettoは購入後のカラー変更はできません

	ページュ	グラナイト	グレー	ブラック	パール ホワイト	サンディ ブラウン	ダーク シャンパン	ディープ ブラウン	ローズ ゴールド	シルバー ヒーロー
ピュアチャージ&ゴー Pure Charge&Go X										
モーションチャージ&ゴー Motion Charge&Go X					-		-	-	-	
モーションチャージ&ゴー Motion Charge&Go P X					-		-	-	-	
モーションチャージ&ゴー Motion Charge&Go SP X					-		-	-	-	
ピュア Pure 312 X										

ご購入後のカラー変更が¥9,000(非課税)で可能です。

Signia Nx

	ブラック/シルバー	コスミックブルー/ローズゴールド	スノーホワイト/ローズゴールド	ブラック	ホワイト
スタイルット コネクト Styletto Connect				-	-
スタイルット エssenシャル Styletto Essential	-	-	-		

Stylettoは購入後のカラー変更はできません

	ページュ	グラナイト	グレー	ブラック	シルバー	パール ホワイト	ゴールデン フロンド	サンディ ブラウン	ダーク グラナイト	ダーク シャンパン	ディープ ブラウン	ヒーロー ^{*1}
ピュアチャージ&ゴー Pure Charge&Go Nx												 7Nx.5Nx.3Nxのみ
モーションチャージ&ゴー Motion Charge&Go Nx						-	-		-	-	-	 7Nx.5Nx.3Nxのみ
ピュア Pure 312 Nx ピュア Pure 13Nx[T] ピュア Pure 10Nx モーション Motion 13 Nx												-
モーション Motion 13 P Nx												 7Nx.5Nx.3Nxのみ

ご購入後のカラー変更が¥9,000(非課税)で可能です。

*1 Charge&Go2器種のヒーローカラーはダークシャンパンとブラックの2トーンカラー。Motion 13Pのヒーローカラーはサンディブラウンとブラックの2トーンカラー

*2 カラーによっては、シリアル番号とクラスが本体に刻印がなく調整ソフトで読み取りとなります

primax[★]

	ページュ	グラナイト	グレー	ブラック	ダークグラナイト	ディープブラウン
モーション Motion SP						

補聴器を選ぶ前に

Signia Xperience

Signia Nx

その他補聴器
ライオンソフト

アプリ・
アクセサリなど

性能一覧
カラーバリエーション

性能一覧 RIC型・耳かけ型

	形式		性能				
			最大音響利得 (dB)		90dB入力最大出力音圧レベル (dB)		誘導コイル感度 (dB)
	シリーズ	タイプ	HFA-FOG (±5dB以内)	最大値 (+3dB以下)	HFA-OSPL90 (±4dB以内)	最大値 (+3dB以下)	HFA-MASL (±6dB以内)
耳 か け 型	Styletto X (S/M/P)		37 / 50 / 63	45 / 60 / 70	101/113/119	108 / 119 / 124	—
	Pure X	Pure Charge&Go X (S/M/P/HP)	37 / 50 / 63 / 68	45 / 60 / 70 / 75	101/113/119/123	108 / 119 / 124 / 130	—
		Pure 312 X (S/M/P/HP)	37 / 50 / 63 / 68	45 / 60 / 70 / 75	101/113/119/123	108 / 119 / 124 / 130	—
	Motion X	Motion Charge&Go X	53(50)* ¹	60(60)* ¹	125(116)* ¹	133(125)* ¹	—
		Motion Charge&Go P X	71(56)* ¹	77(66)* ¹	130(117)* ¹	135(130)* ¹	100(85)* ¹
		Motion Charge&Go SP X	74	82	133	140	104
	Styletto Nx	Styletto Connect	50	60	113	119	—
		Styletto Essential	50	60	113	119	—
	Pure Nx	Pure Charge&Go Nx (S/M/P/HP)	37 / 50 / 63 / 68	45 / 60 / 70 / 75	101/113/119/123	108 / 119 / 124 / 130	—
		Pure 10 Nx (S/M/P/HP)	37 / 44 / 51 / 58	44 / 55 / 60 / 65	102/107/112/115	108 / 113 / 118 / 123	—
		Pure 312 Nx (S/M/P/HP)	37 / 50 / 63 / 68	45 / 60 / 70 / 75	101/113/119/123	108 / 119 / 124 / 130	—
		Pure 13 Nx[T] (S/M/P/HP)	37 / 50 / 63 / 68	45 / 60 / 70 / 75	101/113/119/123	108 / 119 / 124 / 130	67 / 81 / 94 / 99
	Motion Nx	Motion Charge&Go Nx	55(48)* ¹	63(56)* ¹	128(117)* ¹	134(126)* ¹	—
		Motion 13 Nx	55(48)* ¹	63(56)* ¹	128(117)* ¹	134(126)* ¹	86(79)* ¹
		Motion 13P Nx	70(55)* ¹	77(65)* ¹	129(118)* ¹	135(130)* ¹	99(85)* ¹
	Motion px	Motion SP px	72	82	130	140	100
	Intuis3	Intuis3 RIC (S/M/P/HP)	37 / 50 / 63 / 68	45 / 60 / 70 / 75	102 / 114 / 120 / 124	108 / 119 / 124 / 130	68 / 80 / 91 / 99
		Intuis3 S	42(41)* ¹	55(45)* ¹	121(113)* ¹	124(124)* ¹	—
		Intuis3 M	53(46)* ¹	60(53)* ¹	126(116)* ¹	130(125)* ¹	82(74)* ¹
		Intuis3 P	64	70	127	134	93
Intuis3 SP		72	80	133	140	102	
Prompt	Prompt S	42(41)* ¹	55(45)* ¹	121(113)* ¹	124(124)* ¹	—	
	Prompt P	64	70	127	134	93	
Fun	Fun P	64	70	126	132	—	
	Fun SP	72	79	133	140	—	

*1 ()はLifeチューブ/Thinチューブでの数値です *2 右記の略名を記載しています。本→補聴器本体にボリューム付き / SC→Smart Connect / SR→Smart Remote / mP→miniPocket / app→Signia appでボリューム調節可能 *3 電池寿命は使用状況によって変わります

※このデータはJIS C 5512:2015(2c)カブラで測定)で表示しています
 ※仕様は予告なく変更される場合があります ※数値は代表的な仕様によるものです

リモコン・アプリ ^{*2}	適応聴力(平均dBまで)	使用電池	電池寿命(連続使用)(h) ^{*3}
mP、app	60/75/90	充電	フル充電約19
本、mP、app	60/75/90/100	充電	フル充電約23
本、mP、app	60/75/90/100	312	約80~90
本、mP、app	70(チューブ)90(フック)	充電	フル充電約24
本、mP、app	80(チューブ)100(フック)	充電	フル充電約30
本、mP、app	110	充電	フル充電約61
mP、app	75	充電	フル充電約19
mP、app	75	充電	フル充電約19
本、mP、app	60/75/90/100	充電	フル充電約21
mP、app	60/70/80/90	10A	約70~75
本、mP、app	60/75/90/100	312	約105~120
本、mP、app	60/75/90/100	13	約175~200
本、mP、app	70(チューブ)90(フック)	充電	フル充電約21
本、mP、app	70(チューブ)90(フック)	13	約190
本、mP、app	80(チューブ)100(フック)	13	約130
本、SC、SR、mP、app	110	675	約300
本、mP、app	60/75/90/100	312	約140~175
mP、app	50(チューブ)65(フック)	312	約175
本、mP、app	65(チューブ)85(フック)	13	約260
本、mP、app	100	13	約190
本、mP、app	110	675	約260
mP、app	50(チューブ)65(フック)	312	約175
本、mP、app	100	13	約190
本	90	13	約220
本	110	675	約285

補聴器を選ぶ前に

Signia Xperience

Signia Nx

その他補聴器
ラインナップ

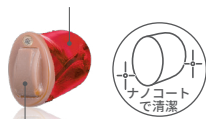
アプリ、
アクセサリなど

性能一覧・
カラーバリエーション

オーダーメイド耳あな型補聴器の選び方

※Silk Xはカラーを選ぶことはできません。オプション刻印などは非対応

1 シェル
耳の中に入る部分



2 フェイスプレート
外側に来る部分



※製品の色と形は印刷と異なる事があります

Signia Nxシリーズ				primaxシリーズ			
	ベージュ	モカ	ブラック		ベージュ	モカ	ブラック
IIC	-	-	●	CIC	-	●	●*
CIC	-	●	-	CIC 312	●	-	-
COOL	●	-	●	MC	-	●	-
ITC	●	-	-	MC 312	●	-	-
ITC TWIN	●	-	-	COOL	●	-	●
ITE TWIN	●	-	-	COOL 13	●	-	-
				ITC/ITC TWIN	●	-	-
				ITE/ITE TWIN	●	-	-

* 2px、1pxは選択不可(モカ)

性能一覧 耳あな型 Silk X、Insio Nx、Insio primax、Intuis3

(各項目の数値は、斜体:ノーマルタイプ、通常文字:パワータイプ、)

形式	性能									
	シリーズ	タイプ	マイク	最大音響利得 (dB)		90dB入力最大出力音圧 レベル (dB)		リモコン・アプリ ^{*1}	誘導コイル感度 (dB) HFA-MASL (±6dB以内)	
				HFA-FOG (±5dB以内)	最大値 (+3dB以下)	HFA-OSPL90 (±4dB以内)	最大値 (+3dB以下)			
耳あな型	Silk X	既製耳あな型	シングル	45	50	108	114	mP、app	-	
	Insio Nx	IIC	シングル	シングル	46	50	109	113	mP、app	-
		CIC			48 / 59	55 / 65	112 / 119	118 / 124	mP、app	-
		COOL			47	55	111	118	mP、app	79
		ITC			47 / 60	55 / 65	111 / 119	118 / 124	mP、app	-
		ITC TWIN	ツイン	47 / 60	55 / 65	111 / 119	118 / 124	mP、app	79 / 91	
		ITC TWIN BT有り		47 / 60	55 / 65	111 / 119	118 / 124	mP、app	-	
		ITE TWIN		48 / 60	55 / 65	112 / 119	118 / 124	mP、app	79 / 90	
		ITE TWIN BT有り		48 / 60	55 / 65	112 / 119	118 / 124	mP、app	-	
	Insio px	CIC	シングル	シングル	45	50	109	113	mP、app	-
CIC 312		44			50	108	113	mP、app	-	
MC		48 / 60			55 / 65	112 / 119	118 / 124	SC、SR、mP、app	-	
MC 312		47 / 60			55 / 65	112 / 120	118 / 124	SC、SR、mP、app	-	
COOL		47			55	112	118	SC、SR、mP、app	77	
COOL 13		47			55	112	118	SC、SR、mP、app	77	
ITC		47 / 60			55 / 65	112 / 120	118 / 124	SC、SR、mP、app	-	
ITE		48 / 60			55 / 65	113 / 120	118 / 124	SC、SR、mP、app	78 / 89	
ITC TWIN		ツイン			47 / 60	55 / 65	112 / 120	118 / 124	SC、SR、mP、app	-
ITE TWIN					48 / 60	55 / 65	113 / 120	118 / 124	SC、SR、mP、app	78 / 89
Intuis3	CIC	シングル	シングル	45	50	109	113	mP、app	-	
	CIC 312			45	50	109	113	mP、app	-	
	MC			48 / 60	55 / 65	112 / 119	118 / 124	mP、app	-	
	MC 312			47 / 60	55 / 65	112 / 120	118 / 124	mP、app	-	
	ITC			47 / 60	55 / 65	112 / 120	118 / 124	mP、app	-	
	ITE			48 / 60	55 / 65	113 / 120	118 / 124	mP、app	78 / 89	

*1 右記の略名を記載しています。SC→Smart Connect / SR→Smart Remote / mP→miniPocket / app→Signia app

*2 最大プログラム数:本体のプッシュボタンやリモコンアプリを利用して得られる最大プログラム数です

*3 電池寿命は使用状況によって変わります

*4 Silk 2X、1X、Insio 2Nx、1Nx、2px、1pxのプログラム数は4です

※保証期間はカタログ48ページをご覧ください

※このデータはJIS C 5512:2015 (2cmカブラで測定)で表示しています

※仕様は予告なく変更される場合があります

Intuis3シリーズ

	ページ	モカ	ブラック
CIC	-		-
CIC312		-	-
MC	-		-
MC312		-	-
ITC		-	-
ITE		-	-

オプションを選ぶ

- 環境スイッチ
- ボリュームコントロール
- オートフォン
- テレコイル
- ノンワイヤレス など

名入れ対応 名前刻印

全てのオーダーメイド補聴器に無料でお入れできます。



※カタカナで最大6文字まで
※本体購入後の刻印は、修理扱い(¥8,800税込)

アクアプロテクト

汗・水に強いIP57対応

オプション/ ¥6,000 (非課税/1台につき)
対象機種: 7px・5px・3pxシリーズ(CIC、CIC 312除く)



シェルグリップ

シェルの表面に加工を施すことで耳の中でずれにくくなります。



オプション/ 無料
対象機種: 耳あな型 (COOL、COOL 13除く)

カナルロック

耳から抜けないようにするためのストッパー。目立ちにくい透明。



オプション/ 無料
対象機種: 耳あな型 (IIC、COOL、COOL 13、ITE除く)

オプション一覧 (無料)

シリーズ	タイプ	環境スイッチ (メモリー)	ボリュームコントロール ^{*A}	テレコイル ^{*A}	オートフォン ^{*A}	ノンワイヤレス
Insio Nx	IIC	-	-	-	-	-
	CIC	標準装備 ^{*B}	-	-	-	選択可
	COOL	選択可 ^{*C}	選択可 ^{*C・I}	選択可 ^{*F}	-	選択可
	ITC	選択可	選択可 ^{*I}	-	-	選択可
	ITC TWIN	選択可	選択可 ^{*I}	-	-	選択可
	ITC TWIN BT有り	標準装備	-	-	-	-
	ITE TWIN	選択可	選択可 ^{*I}	選択可 ^{*F}	-	選択可
	ITE TWIN BT有り	標準装備	-	-	-	-
	Insio px	CIC / CIC312	-	-	-	-
MC / MC312		選択可	-	-	-	選択可
ITC / ITC TWIN		選択可	選択可 ^{*D}	-	-	選択可
ITE / ITE TWIN		選択可	選択可 ^{*D}	選択可 ^{*F}	選択可 ^{*G・H}	選択可
COOL / COOL13		選択可 ^{*C}	選択可 ^{*C・D}	-	選択可 ^{*G・H}	選択可
Intuis3	CIC / CIC312	-	-	-	-	標準装備
	MC / MC312	標準装備	-	-	-	標準装備
	ITC	選択可	選択可 ^{*E}	-	-	標準装備
	ITE	選択可	選択可 ^{*E}	選択可 ^{*F}	-	標準装備

*A テレコイルとボリュームコントロールは、オートフォンとの同時取り付けはできません
*B バッテリーロッカーが環境スイッチを兼ねます
*C 補聴器1台に、環境スイッチとボリュームコントロールの同時取り付けはできません。両耳装用の場合、左右別々に付けることは可能です。
*D ワイヤレスはデジタルボリューム(エンドレス)、ノンワイヤレスはアナログボリューム(ストップエンド)になります
*E アナログボリューム(ストップエンド)になります
*F リモコンまたはアプリ無しでテレコイルを使用する場合は、同時に環境スイッチ(メモリー)も必要です
*G ツインフォン機能を利用する場合、両耳にオートフォン、ワイヤレスが必要で
*H 2px、1pxは、取り付けできません
*I ワイヤレス/ノンワイヤレスともにデジタルボリューム(エンドレス)のみになります

のみ)

赤字:ハイパワータイプの値です)

プログラム ^{*2}	適応聴力 (平均dBまで)	使用電池	電池寿命 (連続使用)(h) ^{*3}
6 (Insio) ^{*4} 4 (Intuis3)	70	10A	約75
	70	10A	約70
	80 / 90	10A	約70
	80	312	約120
	80 / 90	312	約120
	80 / 90	312	約120
	80 / 90	312	約120
	80 / 90	312	約120
	80 / 90	312	約120
	80 / 90	312	約120
6 (Insio) ^{*4} 4 (Intuis3)	70	10A	約80
	70	312	約145
	80 / 90	10A	約80
	80 / 90	312	約145
	80	312	約145
	80	13	約240
	80 / 90	312	約145
	80 / 90	13	約240
	80 / 90	312	約145
	80 / 90	13	約240
6 (Insio) ^{*4} 4 (Intuis3)	70	10A	約80
	70	312	約145
	80 / 90	10A	約80
	80 / 90	312	約145

補聴器を選ぶ前に

Signia Xperience

Signia Nx

その他補聴器
ラインナップ

アプリなど
アクセサリ

性能一覧
カラーバリエーション

機能比較表

	機能		機能説明	Signia Xperience				
				7X	5X	3X	2X	1X
聞こえ	Xセンサー	超広角センサー	超広角音響センサーはより多種多様な環境音を収集する	●	●	●	●	●
		モーションセンサー	モーションセンサーがユーザーの状態(運動・静止等)を判別する	● ※18	● ※18	● ※18	—	—
	OWN VOICE PROCESSING (画)	「自分の声」と「周囲の声」を判別し「自分の声」を快適にする	● ※18	● ※18	● ※18	—	—	
	全自動ダブルピント調整 (画)	相手の声がより聞きやすい	● ※18	● ※18	● ※18	○ ※13	○ ※13	
	マルチチャンネル方式	聞こえの帯域を複数に分割、より細かい調整が可能	48ch ※19	32ch	24ch	16ch	16ch	
	自動音量調節	音の大きさに応じ、自動で音量を心地よい大きさに調節	●	●	●	●	●	
	スピーチ&ノイズマネージメント	言葉を聞き取りやすくするように、周囲環境に応じて設定が自動で変化	●	●	●	●	●	
雑音抑制	サウンドスムージング	突発的に響くような衝撃音を抑制	●	●	●	●	—	
	eウィンドスクリーン	風雑音を抑制	● 両	●	●	●	—	
	ハウリングストッパー	不快なピーピー音(ハウリング)を抑制	●	●	●	●	●	
指向性	ビーム指向性 (画)	両耳装用で正面の音だけフォーカス	● ※18	● ※18	● ※18	—	—	
	ワイド指向性 (画)	両耳装用で正面の音にフォーカス	● ※14	● ※14	● ※14	—	—	
	スピーチフォーカス (画)	前後左右、声の方向に自動的にフォーカス	● ※18	● ※12 ※18	—	—	—	
	トゥルーイヤール	耳介効果で裸耳に近い臨場感	●	●	●	●	●	
	マニュアル指向性 (画)	両耳使用時に指向性の向きを手動調節(要Smart Connect、またはアプリ)	● ※18	● ※12 ※18	—	—	—	
	パワーエンハンス	後ろの雑音を抑えて静かに	● ※17	● ※17	—	—	—	
	アダプティブ	雑音の方向以外の周囲360°を聞く	● ※18	● ※18	● ※18	● ※18	● ※18	
	固定指向性	後ろの雑音を抑えて静かに	—	—	—	—	—	
高機能	ウルトラHD (画)	会話をサポートする高速両耳通信	●	●	●	—	—	
	e2eワイヤレス (画)	両耳が常に通信しあい、聞きやすくなる	●	●	●	●	●	
	エコシールド	ワンワン響く反響音をしっかり抑える	●	—	—	—	—	
	ハイレゾ音楽	カラオケや、コンサートや、CD・レコードが、より聞きやすい	3モード	3モード	1モード	1モード	—	
	12kHz広帯域	12kHzまでの高音域を出力、より豊かな音色を実現	● ※20	—	—	—	—	
	周波数圧縮	高い音を圧縮。聴野に入れて聞き取りやすくする	●	●	●	●	●	
	プログラム数	利用できる最大メモリー数(標準音、テレビ用等)	6	6	6	4	4	
利便性	ツインフォン (画)	受話器を補聴器に近づけると両耳で電話を聞くことができる	● ※3	● ※3	● ※3	—	—	
	オートフォン™	受話器を補聴器に近づけると自動で電話用の聞こえに切り替え	—	—	—	—	—	
	テレコイル	ループシステムに対応し、マイクを介さずに直接音声を受信	—	—	—	—	—	
	オーディオインプット	FM補聴システムなどで利用可能 ※別売のオーディオシューズが必要	—	—	—	—	—	
リモコン・通信機器	Smart Connect	小型で簡単操作。TVや携帯とつながる(2台設定可)、FM接続可能	—	—	—	—	—	
	Smart Remote	大きなボタンと液晶表示で使いやすい	—	—	—	—	—	
	miniPocket	超小型の簡単リモコン	●	●	●	●	●	
	StreamLine TV	TVの音をダイレクトに補聴器へ届ける	● ※18	● ※18	● ※18	● ※18	● ※18	
	StreamLine Mic	スマートフォン(アンドロイド)通話に。遠距離マイクとしても使えます	● ※18	● ※18	● ※18	● ※18	● ※18	
	CROS Pure	CROS Pureのマイクで音をとらえ、逆側の補聴器に音声が届ける	● ※4 ※18	● ※4 ※18	● ※4 ※18	—	—	

● Xチップでより強力に機能が働く

● 強力に機能が働く

○ 機能搭載

画:両耳装用時の専用機能

両:TWINマイク商品は両耳装用でより強力に

※1 シングルマイクの器種には非搭載

※2 ノンワイヤレス(小型)オプションとCICには搭載できません

※3 X、Nxシリーズは手動切替のみ。primaxシリーズは同梱オートフォンマグネットを使用すると自動で切り替わります

※4 Stylettoシリーズは非対応

※5 PureとMotionは標準。COOL、ITEはオプションで取得可能

※6 耳かけ型M、P、SPは標準。ITEはオプションで取得可能

※7 耳あな型はITC TWIN、ITE TWINのBluetooth有りのみ対応

※耳あな型の機能は44ページの【オプション一覧】も併せてご確認ください

Signia Nx シリーズ					primax* シリーズ					Intuis3	Prompt	Fun
7Nx	5Nx	3Nx	2Nx	1Nx	7px	5px	3px	2px	1px			
—	—	—	—	—	—	—	—	—	—	—	—	—
—	—	—	—	—	—	—	—	—	—	—	—	—
● ※8 ※15 ※16	● ※8 ※15 ※16	● ※8 ※15 ※16	—	—	—	—	—	—	—	—	—	—
● ※8 ※15	● ※8 ※15	● ※8 ※15	○ ※13	○ ※13	● ※8 ※15	● ※8 ※15	● ※8 ※15	○ ※13	○ ※13	—	—	—
48ch	32ch	24ch	16ch	16ch	48ch ※21	32ch ※21	24ch	16ch	16ch	12ch	8ch	6ch
●	●	●	●	●	●	●	●	●	●	●	●	●
●	●	●	●	●	●	●	●	●	●	●	●	●
●	●	●	●	—	●	●	●	●	—	—	—	—
● 両	●	●	●	—	● 両	●	●	●	—	—	—	—
●	●	●	●	●	●	●	●	●	●	●	○	○
● ※8 ※15	● ※8 ※15	● ※8 ※15	—	—	● ※8 ※15	● ※8 ※15	● ※8 ※15	—	—	—	—	—
● ※14	● ※14	● ※14	—	—	● ※14	—	—	—	—	—	—	—
● ※8 ※15	● ※8 ※12 ※15	—	—	—	● ※8 ※15	● ※8 ※12 ※15	—	—	—	—	—	—
●	●	●	●	●	●	●	●	●	●	●	—	—
● ※8 ※15	● ※8 ※12 ※15	—	—	—	● ※8 ※15	● ※8 ※12 ※15	—	—	—	—	—	—
● ※17	● ※17	—	—	—	● ※17	● ※1	—	—	—	—	—	—
● ※1	● ※1	● ※1	● ※1	● ※1	● ※1	● ※1	● ※1	● ※1	● ※1	—	—	—
アダプティブ48バンド	アダプティブ32バンド	アダプティブ24バンド	アダプティブ16バンド	アダプティブ16バンド	アダプティブ48バンド	アダプティブ32バンド	アダプティブ24バンド	アダプティブ16バンド	アダプティブ16バンド	—	—	—
—	—	—	—	—	—	—	—	—	—	● ※1 自動	●	—
● ※15	● ※15	● ※15	—	—	—	—	—	—	—	—	—	—
● ※15	● ※15	● ※15	●	●	● ※2	● ※2	● ※2	● ※2	● ※2	—	—	—
●	—	—	—	—	●	—	—	—	—	—	—	—
3モード	1モード	1モード	—	—	3モード	1モード	1モード	—	—	—	—	—
●	—	—	—	—	● ※9	—	—	—	—	—	—	—
●	●	●	●	●	●	●	●	●	●	—	—	—
6	6	6	4	4	6	6	6	4	4	4	4	4
● ※3 ※15	● ※3 ※15	● ※3 ※15	—	—	● ※3 ※5	● ※3 ※5	● ※3 ※5	—	—	—	—	—
—	—	—	—	—	● ※5	● ※5	● ※5	—	—	—	—	—
● ※10	● ※10	● ※10	● ※10	● ※10	● ※5	● ※5	● ※5	● ※5	● ※5	● ※6	—	—
—	—	—	—	—	● ※11	● ※11	● ※11	● ※11	● ※11	● ※11	● ※11	—
—	—	—	—	—	● ※2	● ※2	● ※2	● ※2	● ※2	—	—	—
—	—	—	—	—	● ※2	● ※2	● ※2	● ※2	● ※2	—	—	—
●	●	●	●	●	●	●	●	●	●	●	●	—
● ※7 ※15	● ※7 ※15	● ※7 ※15	● ※4 ※7	● ※4 ※7	—	—	—	—	—	—	—	—
● ※7 ※15	● ※7 ※15	● ※7 ※15	● ※4 ※7	● ※4 ※7	—	—	—	—	—	—	—	—
● ※4 ※7 ※15	● ※4 ※7 ※15	● ※4 ※7 ※15	—	—	● ※2	● ※2	● ※2	—	—	—	—	—

※8 TWINマイク商品を両耳使用した場合のみ

※9 Motion SPを除く

※10 Pure 13 Nx [T]、Motion 13 Nx、Motion 13P Nxが対象。バッテリーロッカーを交換した時のみ使用可
COOL、ITE/ITE TWINは取付可能

※11 耳かけ型(Sを除く)に搭載

※12 5X、5Nx、5pxは前後にフォーカス

※13 ○は自動ピント調整

※14 シングルマイクの耳あな型を両耳装用にした場合のみ(primaxシリーズのCIC除く)

※15 Pure 10 Nxを除く

※16 Nxの耳あな型を除く

※17 Silk X、IIC、CIC、COOL、ITC(7、5Nx)とMC/MC312(7px)は両耳装用で対応

※18 Silk Xは非対応

※19 Motion Charge&Go SP Xの7クラスは34ch

※20 Motion Charge&Go SP Xは非対応

※21 Motion SPの7/5クラスは24ch

補聴器を選ぶ前に

Signia Xperience

Signia Nx

その他補聴器
ラインナップ

アプリ、
アクセサリなど

性能一覧・
カラーバリエーション

おすすめラインナップ性能表

シグニア エクスぺリエンス
Signia Xperience

シグニア エヌエックス
Signia Nx

シグニア エクスぺリエンス
Xセンサーは Signia Xperience ならではの機能です。

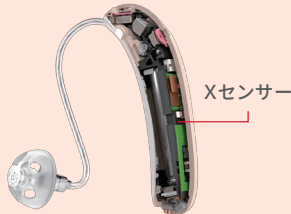
	安心保証	会話	テレビ・スマホ	屋内	屋外	グループ活動・買い物	おしゃべり	固定電話	騒がしい場所での会話	居酒屋・レストラン	職場・車イス	車・電車	ロビー・ホール	超高音質
	✓	✓	✓	✓	✓	✓	✓	✓	✓	✓	✓	✓	✓	✓
	もしもの時も安心	きめ細かい聞こえ	無線で直接補聴器へ	衝撃音を抑制	風雑音を抑制	環境と動きを認識していつでもどこでも最適な音を届ける	自声のこもりを解消	固定電話を両耳で聞ける	前方の相手の声にフォーカス	後方の雑音を抑える	前後の声の方向にフォーカス	声の方向にフォーカス	響く音をしっかりと抑える	12kHz帯域まで対応し超高音質実現
	*7 保証	*10 チャンネル	*1 Bluetooth	突発音抑制	風雑音抑制	Xセンサー (環境・動き認識) 超広角センサー モーションセンサー*8	*2*8 OVP 両耳	*3 ツインフォン 両耳	*4*8 ビーム指向性 両耳	*5*9 パワーエンハンス	*6*8 スピーチフォーカス	*4*8 スピーチフォーカス360° 両耳	反響音抑制	*11 12kHz帯域対応
7 プレミアム	3年 修理保証 2年 初失保証	48ch	○	○	○	○	○	○	○	○	○	○	○	○
5 アドバンス	3年 修理保証 2年 初失保証	32ch	○	○	○	○	○	○	○	○	○	○	○	○
3 スタンダード	2年 修理保証 1年 初失保証 3Xのみ対応	24ch	○	○	○	○	○	○	○	○	○	○	○	○
2 ベーシック	2年 修理保証	16ch	○	○	○	○	○	○	○	○	○	○	○	○
1 バリュー	2年 修理保証	16ch	○	-	-	○	-	-	-	-	-	-	-	-

*1 Bluetooth搭載機種のみ対応。TV視聴には別途StreamLine TVが必要。アンドロイドスマートフォンには別途StreamLine Micが必要

*2 Pure 10、耳あな型を除く *3 Pure 10を除く。 *4 Pure 10を除く。耳あな型はITC TWIN、ITE TWINに対応

*5 耳あな型はITC TWIN、ITE TWINに対応。Silk X、IIC、CIC、COOL、ITC (7Nx、5Nx)は両耳装着で対応 *6 シングルマイクには非搭載

*7 詳しくは48ページに記載 *8 Silk X非対応 *9 Silk Xは両耳装着で対応 *10 Motion Charge&Go SP Xの7クラスは34ch *11 Motion Charge&Go SP Xの7クラスは非対応

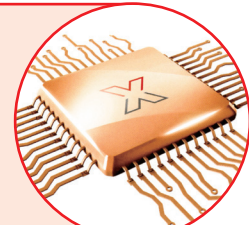


Xセンサー

Signia Xperienceは
世界初、Xセンサー搭載。

どこにいても、何をしても、最適な音をあなたに。

Signia Xperience



シグニア補聴器の安心保証とスマートリペアプラン



① 保証期間内は無料で修理 補聴器本体に自然故障*が生じた場合

- *取扱説明書等の注意書きに従った正常な使用状態で故障した場合
- *紛失および過失による故障(シェル破損や水没など)は保証対象外です。修理可能な場合はスマートリペアの価格でご対応いたします(全損は対象外)
- *電池やイヤチップなどのアクセサリ類は、保証およびスマートリペアの対象外です

② さらに修理保証期間が過ぎた後も修理は定額のスマートリペア

- *「スマートリペアプラン」は入金などの費用が一切からず、修理は定額
- *耳あな型のシェル再作、修正は別途費用がかかります
- *故障部位および購入年数によって各種規定があります

③ 1年以内の無料再作(耳あな型オーダーメイド補聴器)

耳あな型オーダーメイド補聴器の形が耳に合わない場合、お買い上げの日から1年以内の再作を無料でいたします(その他、詳しい保証規定は添付の保証書によります)

● 修理保証

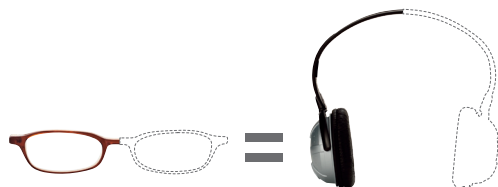
	1年目	2年目	3年目	4年目以降～
Signia 7X/5X Signia 7Nx/5Nx	3年無料修理保証			スマートリペア期間 定額修理プラン
上記以外の シグニア補聴器	2年無料修理保証		スマートリペア期間 定額修理プラン	

● 紛失保証

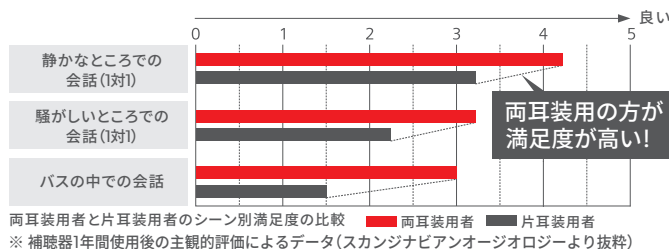
	1年目	2年目
Signia 7X/5X Signia 7Nx/5Nx	2年保証 1回に限り無料	
Signia 3X 7px/5px	1年保証 1回に限り無料	

両耳装用のすすめ

- 片目だけで見ると疲れやすいもの。片耳だけの補聴器も同様です

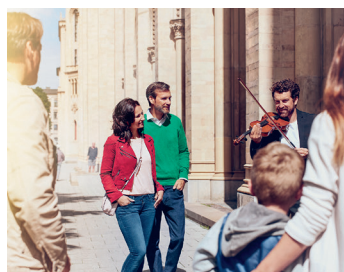


- 両耳装用は満足度が高いという研究結果があります



両耳に補聴器をつけるとよいとされる3つの理由

- 音の方向がわかりやすい
- 騒音下での聞きとりが良い
- 疲れにくいから長く使える



シバントス株式会社

〒242-0007 神奈川県大和市中央林間7-10-1 三機大和ビル 6F

■ 個人のお客様専用窓口

「シグニア補聴器」お客様コールセンター

営業時間 9:00-17:00 (土・日・祝日 定休日)

Tel:0800-888-0303

Tel:046-289-0303 Fax:046-407-1133

■ 販売店様専用問合せ窓口

カスタマーサービス

営業時間 9:00-17:00 (日・祝日 定休日)

Tel:0800-222-4133 Fax:0800-888-4133

Tel:046-409-4133 Fax:046-407-1133

販促物注文専用Fax:050-3730-5795

※本フリーコールはIP電話からはつながりません。
その場合は通常の電話番号までお問い合わせください



個人のお客様向けサイト
www.signia.net/ja-jp



個人のお客様向けメールマガジン
www.signia.net/ja-jp/service/newsletter



www.facebook.com/SigniaHearingJapan/



公式YouTube シグニアTV



www.instagram.com/signiahearingjapan



シグニア補聴器のご相談・ご用命は当店へ

聞こえの詳細な検査は、耳鼻科専門医を受診してください。補聴器は適切なフィッティング調整により、その効果が発揮されます。しかし、着用者の聞こえの状態によっては、その効果が異なる場合があります。このカタログと実際の製品の色・形状は、印刷等の関係で異なる場合があります。

カタログに表示されている価格は希望小売価格です。

医療機器製造販売業許可番号 14B2X00018 このカタログの内容は2021年6月時点のものです。価格や仕様は予告なく変更されることがあります。21.06.JP.17001302

AndroidとGoogle PlayはGoogle LLCの商標です。Apple App StoreはApple Inc.の商標です。Qi(チー)は、Wireless Power Consortiumの登録商標です。Bluetooth®のワードマークとロゴは、Bluetooth SIG, Inc.が所有しており、Sivantosによるこれらのマークの使用は、ライセンス許諾されています。その他の商標・商品名に関する権利は、それぞれの所有者に帰属します。



6月6日は補聴器の日