

Be
Brilliant™*

Guide de l'Audition



signia



Préface

Notre audition joue un rôle crucial dans nos interactions avec notre environnement, elle nous connecte au monde qui nous entoure. Elle facilite les nouvelles relations, nous ouvre à des expériences sensorielles riches et variées, elle nous permet également de reconnaître les dangers et de nous en éloigner pour rester en sécurité.

Elle est aussi complexe et extrêmement sensible. N'attendons pas qu'elle se dégrade sérieusement pour en prendre soin car nul n'est à l'abri d'une perte auditive.

Accordons à notre audition l'attention qu'elle mérite...

Pour cela, Signia vous propose une gamme complète de solutions auditives discrètes, efficaces et innovantes, afin de vous aider à retrouver une audition naturelle quel que soit le milieu environnant.

Ce guide vous permet de découvrir le fonctionnement de l'audition et de la perte auditive, ainsi que les solutions d'aides auditives que Signia propose.

Sommaire

<i>Les mots clés de l'audition</i>	4
<i>L'oreille, miracle de la nature</i>	6
<i>Les impacts d'une perte auditive</i>	12
<i>Les aides auditives, une réponse adaptée</i>	16
<i>Fonctionnement des aides auditives</i>	18
<i>Les solutions auditives Signia : des innovations exclusives depuis 150 ans</i>	22
<i>Réforme 100% santé La Classe 1 accessible à tous</i>	24
<i>Signia App, gardez le contrôle</i>	26
<i>Vivre avec des aides auditives au quotidien</i>	28
<i>Soulager les acouphènes avec Signia</i>	32
<i>Aides auditives pour enfants et adolescents</i>	36
<i>L'audioprothésiste, votre contact privilégié</i>	38

Les mots clés de l'audition



ACOUPHÈNE

Perception d'un son qui ne peut être attribuée à aucune source de bruit externe. Cela se traduit par un sifflement ou bourdonnement perçu dans le cerveau.

ADAPTATION PROTHÉTIQUE

Choix, adaptation, réglage et suivi de l'appareillage auditif en fonction des besoins et attentes de la personne malentendante.

AIDE AUDITIVE

Système miniature d'amplification des sons pour compenser une perte d'audition.

AUDIOGRAMME

Représentation graphique des seuils auditifs, c'est-à-dire le seuil où un son peut être entendu.

AUDIOMÉTRIE

Ensemble de mesures instrumentales permettant d'évaluer l'audition.

AUDIOPROTHÉSISTE

Professionnel de l'audition chargé du choix, de la délivrance, de l'adaptation et du suivi des aides auditives pour l'utilisateur.

AUDITION

Perception sensorielle des sons résultant de l'environnement extérieur.

BRUIT

Son souvent perçu comme gênant s'il est fort et répétitif.

CONTOUR D'OREILLE BTE (BEHIND-THE-EAR¹)

Aide auditive posée derrière l'oreille.

CONTOUR D'OREILLE RIC (RECEIVER-IN-THE-CANAL²)

Micro-contour d'oreille placé derrière le pavillon de l'oreille et dont l'écouteur, relié par un câble, est placé dans le conduit auditif.

HYPERACOUSIE

Trouble du sens de l'ouïe, caractérisé par une perception exacerbée des sons.

INTRA-AURICULAIRE ITE (IN-THE-EAR³)

Appareil de correction auditive inséré dans l'oreille.

LARSEN

Sifflement intempestif des aides auditives, comme lorsque l'on met la main sur l'oreille.

OREILLE

Organe qui permet de capter et amplifier les sons. L'oreille est composée de trois parties : l'oreille externe qui reçoit les ondes sonores, l'oreille moyenne qui transmet les ondes sonores et l'oreille interne qui transforme les ondes sonores en influx nerveux lequel cheminera par le nerf auditif jusqu'au cerveau.

O.R.L. (OTO-RHINO-LARYNGOLOGISTE)

Médecin spécialisé dans les fonctions sensorielles et mécaniques de l'oreille, du nez et de la gorge.

ORTHOPHONISTE

Professionnel de l'acquisition de la parole et du développement du langage.

PERTE AUDITIVE

Diminution ou altération de la perception des sons.

PRESBYACOUSIE

Phénomène naturel lié au vieillissement de l'oreille et qui se traduit par une baisse de l'audition.

RESTE À CHARGE ZÉRO - RÉFORME 100% SANTÉ⁴

Choix d'aides auditives de qualité, performantes et ergonomiques (dites de "Classe 1") dont les prix sont plafonnés pour une prise en charge totale depuis le 1^{er} janvier 2021, après remboursement par l'Assurance Maladie et les complémentaires de santé.

SLIM-RIC

Contour d'oreille RIC fin, au design élégant et déstigmatisant.

STÉRÉOPHONIE

Écoute simultanée par les deux oreilles avec un niveau sonore équilibré gauche/droit.

SYNCHRONISATION BINAURALE

Fonctionnement simultané des deux aides auditives qui travaillent ensemble comme un système unique et assurent un bon équilibre binaural.

TEST AUDITIF

Évaluation de la perception auditive.

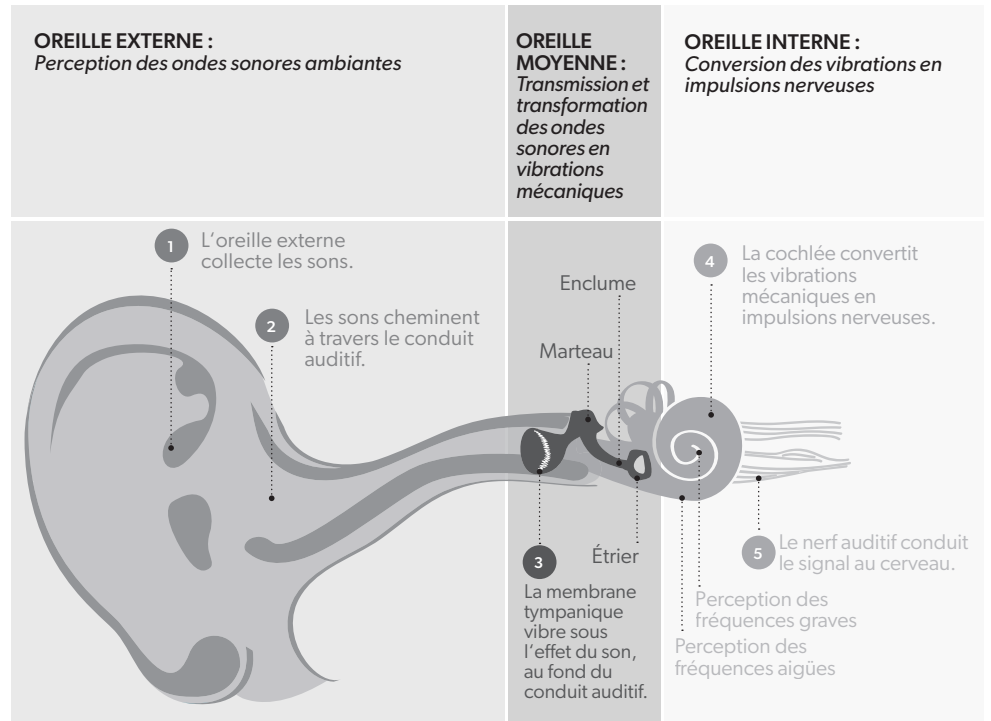
¹ Derrière l'oreille. ² Écouteur déporté. ³ Dans l'oreille. ⁴ Pour plus d'informations : <https://solidarites-sante.gouv.fr/>

L'oreille, miracle de la nature



L'oreille humaine est un organe incroyable, capable de transformer les ondes sonores dans l'air en information dans notre cerveau, et parfois même en émotion dans notre cœur.

Découvrez ici son fonctionnement.



L'oreille externe : le son entre par l'oreille externe (1) et est dirigé à travers le canal auditif (2) jusqu'au tympan.

L'oreille moyenne : l'oreille moyenne contient les trois plus petits os du corps humain, les osselets. Ces os font le lien entre le tympan et l'oreille interne. Le tympan et les osselets convertissent le son en énergie mécanique.

L'oreille interne : la cochlée (4) est un milieu liquide contenant des milliers de minuscules cellules ciliées et de fibres nerveuses. Les cellules ciliées s'inclinent sous le mouvement du fluide créé par l'action mécanique de la chaîne osseuse. Elles envoient ensuite des influx nerveux qui traversent le nerf auditif (5) vers le cerveau qui interprète ces influx comme des "sons".

Comprendre la perte auditive

Les causes d'une perte auditive

La perte auditive se traduit par des difficultés à entendre la parole et la plupart des sons environnants.

Si certaines cellules ciliées de la cochlée sont détruites, la perte auditive qui s'ensuit est irréparable. Il n'existe à l'heure actuelle aucun traitement médical ni aucune opération chirurgicale permettant de régénérer ces cellules. Ce type de perte auditive est dite de perception ou cochléaire. Seuls l'appareillage auditif et l'implant cochléaire peuvent corriger ces troubles.

La presbycusie - perte progressive de l'audition, souvent due à l'âge - s'installe lentement et sans douleur. L'audition peut être aussi endommagée par :

- l'exposition régulière à des sons forts,
- un traitement médicamenteux,
- des problèmes génétiques,
- une maladie,
- un traumatisme sonore,
- des facteurs héréditaires,
- la pollution sonore quotidienne qui caractérise notre mode de vie moderne.

Cependant, à tout âge il est important de prendre conscience que l'audition est précieuse et fragile, que des troubles irréversibles peuvent résulter d'une perte auditive que nous tardons à accepter ou à prendre en charge.

Dès les premiers doutes, il est ainsi conseillé d'effectuer un test auditif auprès d'un professionnel de santé.



Les types de perte auditive

La perte auditive de perception est le type de perte auditive le plus fréquent. L'origine se situe le long du nerf auditif ou plus généralement au niveau de l'oreille interne (cochlée). Dans ce cas, les cellules ciliées de la cochlée sont endommagées et ne transmettent plus les impulsions neuro-électriques au cerveau. La perte auditive de perception peut être congénitale ou intervenir après la naissance. L'appareillage auditif est la solution recommandée.



La perte auditive de transmission apparaît lorsque l'oreille externe ou l'oreille moyenne ne fonctionne pas correctement. Le conduit auditif externe, le tympan ou les osselets peuvent ne pas transmettre correctement les vibrations sonores à la cochlée. En cas de dysfonctionnement temporaire, ce type de perte est habituellement traité par une chirurgie ou un traitement médicamenteux. L'appareillage auditif peut aussi apporter l'aide suffisante.

La perte auditive mixte combine la perte de transmission et de perception. Chirurgie et appareillage, ou appareillage uniquement, sont les solutions envisageables.

Comprendre la perte auditive

Les niveaux d'une perte auditive

Une audition est considérée comme normale lorsque la perte auditive est inférieure à 20 décibels (20 dB HL)¹.

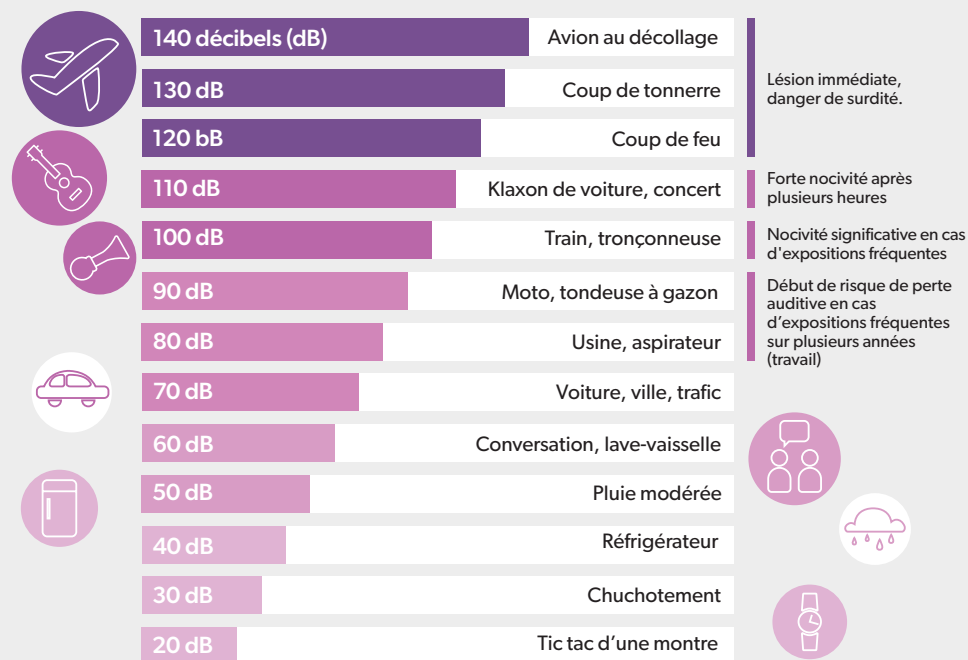
Sur le plan médical, les pertes auditives sont classées en 4 catégories.

PERTE LÉGÈRE	Perte d'environ 20 à 40 % (entre 20 et 40 dB HL) Difficultés à entendre la parole peu forte et les conversations, notamment en milieu bruyant, mais bonne compréhension dans le calme.
PERTE MOYENNE	Perte d'environ 40 à 70 % (entre 40 et 70 dB HL) Difficultés à comprendre la parole, surtout en présence de bruits de fond. Seule la parole forte est bien comprise.
PERTE SÉVÈRE	Perte d'environ 70 à 90 % (entre 70 et 90 dB HL) Difficultés même avec les sons élevés. La communication est quasiment impossible sans assistance.
PERTE PROFONDE	Perte d'environ 90 % et plus (entre 90 et 120 dB HL) Les sons environnants et la parole sont quasiment inaudibles. C'est le cas des surdités néonatales, suite à un accident ou une maladie.

¹ Source : Recommandations du BIAP (Bureau International d'Audiophonologie).



L'échelle des sons



Si l'exposition à un niveau de bruit élevé est répétitive et prolongée, les cellules auditives se détériorent irrémédiablement. L'exposition à une musique forte diffusée des heures durant dans les oreilles via des écouteurs ou lors de concerts et festivals, est particulièrement dangereuse. Ici, l'intensité sonore peut facilement atteindre 110 à 120 dB.

La gravité des affections ne dépend pas seulement de facteurs comme une prédisposition personnelle ou l'état de santé individuel (maladies cardio-vasculaires, pertes d'équilibre, affections psychiques...).

Le bruit est néfaste et peut occasionner une déficience auditive suite à des expositions quotidiennes durant des années à des niveaux de bruit de l'ordre de 65 à 90 dB.

Les impacts d'une perte auditive

La baisse de l'audition est un processus lent et latent qui passe souvent inaperçu. **Elle s'installe sans douleur, petit à petit, et entraîne inéluctablement un déclin cognitif si elle n'est pas prise en compte dès les premiers signes.** Au quotidien, l'écoute dans des situations aussi anodines qu'un repas en famille, une conversation téléphonique ou un cours de sport, peut devenir rapidement difficile, avec souvent pour conséquence un repli sur soi et un isolement social.

Bien entendre est donc une condition sine qua non pour profiter de tous les instants de la vie. Les stimuli sonores extérieurs envoyés depuis nos oreilles à notre cerveau le structurent, nous donnent la faculté de comprendre ce qui se passe autour de nous, et nous permettent avant tout de garder constamment en activité notre cerveau. Ainsi plus nous tardons à corriger notre audition, plus le déclin cognitif des fonctions de reconnaissance et de perception des sons peut être important. Le cerveau oublie tout simplement comment entendre normalement.



Les impacts d'une perte auditive

La perte auditive peut avoir de nombreuses répercussions si elle n'est pas traitée. C'est la raison pour laquelle il est essentiel de consulter un(e) spécialiste dès les premiers signes ou doutes, pour bénéficier d'une prise en charge rapide et d'une solution adéquate.

Le déclin des fonctions cognitives

Une perte auditive non traitée peut entraîner une déficience cognitive : la zone du cerveau qui traite le son va se détériorer et entraîner ainsi des problèmes de compréhension, voire de langage. Le cerveau va compenser en se concentrant sur les fonctions cérébrales affaiblies au détriment des autres plus complexes. Le système cognitif décline et la santé du cerveau en est affectée.

Des études ont également prouvé qu'une perte auditive non traitée pouvait mener plus tard, à un risque plus élevé ou à une accélération de la démence.

Les troubles de l'équilibre

Les problèmes auditifs peuvent affecter notre capacité à marcher, à nous tenir debout et à maintenir notre équilibre.

Nos oreilles, en effet, ne font pas que nous aider à entendre, elles fonctionnent en symbiose avec d'autres systèmes du corps afin de nous aider à comprendre notre positionnement dans l'espace.

De nombreuses personnes ayant des troubles de l'équilibre se rendent compte que ce sont leurs oreilles qui sont en cause. Ces troubles de l'équilibre de l'oreille interne peuvent nous donner des sensations d'instabilité, de déséquilibre ou de mouvement constant.

Les conséquences sur les relations sociales

Une perte auditive peut avoir des conséquences négatives dans les situations de tous les jours : un appel téléphonique, une discussion manquée à cause d'un environnement trop bruyant, des amis qui sonnent à la porte... autant d'occasions que vous ne voulez pas manquer.

Sur le plan professionnel également, les troubles auditifs peuvent, par défaut de compréhension des instructions, altérer la qualité de votre travail.



L'impact émotionnel

Les personnes sujettes à une perte auditive observent un niveau de fatigue physique et émotionnelle plus élevé que la moyenne en fin de journée. En effet, des efforts de concentration supplémentaires sont nécessaires afin de rester vif et alerte et suivre le même rythme que les amis et collègues. Ce niveau d'épuisement peut entraîner une fatigue chronique, une anxiété et même dans certains cas, une dépression.

Le ressenti et l'expérience individuelle sont directement liés aux sens. Lorsque l'un de ces sens est compromis ou complètement perdu, cela peut avoir des répercussions sur le mode de vie.

Les problèmes de santé mentale

Pour de nombreuses personnes, une perte auditive non traitée peut également avoir un impact non négligeable sur la santé mentale (stress, anxiété, dépression, etc.) et conduire à une situation particulièrement isolante. En particulier lorsqu'il s'agit des problèmes auditifs chroniques ou de longue durée. Les troubles de l'humeur et les troubles affectifs peuvent également être liés à une perte d'audition.



Les aides auditives, une réponse adaptée

Bien que certaines pertes auditives génétiques ou liées à l'âge ne puissent être évitées, d'autres peuvent l'être et ne sont plus insurmontables. Les aides auditives favorisent la compréhension des sons, et même si elles n'ont aucun impact direct sur les dommages de vos oreilles, elles peuvent aider votre cerveau à rester actif.

Les aides auditives aident votre cerveau à comprendre les sons et les informations entrants. Qu'il s'agisse d'une perte de certaines tonalités ou d'une diminution de l'audition dans l'ensemble, ne pas être en mesure d'entendre ce qui se passe autour de vous, peut avoir un impact direct sur le traitement auditif dans votre cerveau. Les aides auditives empêchent ces parties de s'atrophier en les stimulant en continu. En poussant votre cerveau à comprendre le son et à l'interpréter à nouveau, il est possible de maintenir constant votre niveau de perte auditive sans une future aggravation de l'audition.

Fonctionnement des aides auditives

Comment les aides auditives fonctionnent-elles ?

Dans chaque aide auditive, deux microphones (ou un) captent les sons environnants et les convertissent en signaux numériques. Ceux-ci sont traités et amplifiés, puis transformés par l'écouteur en un signal acoustique envoyé dans l'oreille.

Une écoute binaurale pour une meilleure audition

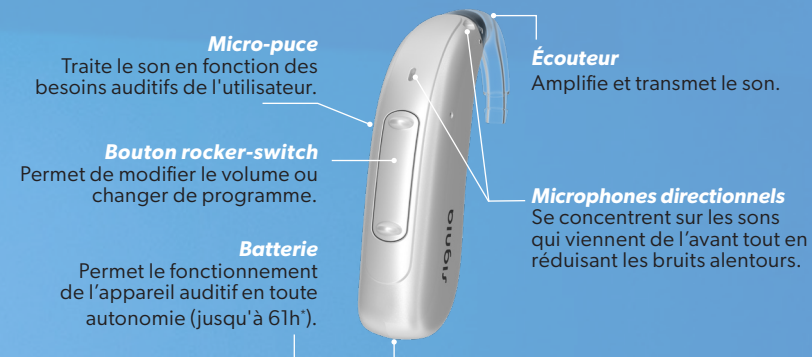
Deux oreilles valent mieux qu'une ? Nous avons deux oreilles pour une bonne raison : l'audition binaurale nous aide à localiser les sources sonores, à nous orienter dans l'espace et à mieux comprendre la parole. Elle nous permet également de nous concentrer sur ce que nous souhaitons entendre en nous laissant percevoir certains sons tels qu'un discours fort et clair, tout en réduisant les signaux et les bruits inutiles.

Pour les personnes malentendantes, décoder et s'adapter à des environnements sonores est un véritable défi : dans un espace bruyant, en voiture ou en extérieur par temps venteux, il est essentiel de sélectionner et filtrer les sons pour une écoute confortable.

Grâce à la performance de leur traitement numérique, les aides auditives de dernière génération, en adaptation binaurale, permettent de scanner les sons, filtrer les bruits parasites et s'adapter à l'environnement sonore, comme le ferait naturellement une personne normo-entendante. Le tout sans produire un effort supplémentaire, lequel était souvent nécessaire dans les environnements très bruyants, en faisant émerger les sons qui comptent vraiment, facilement.



CONTOUR D'OREILLE BTE



CONTOUR D'OREILLE RIC



INTRA-AURICULAIRE ITE



* Selon le modèle. L'autonomie de l'appareil dépend du temps d'utilisation du en streaming.

De solutions auditives personnalisées

Fort d'une expertise auditive de 150 ans, Signia est le fabricant leader sur le marché français. La marque Signia s'appuie sur cette expérience pour s'adapter aux différents besoins de chacun, puisque la perte auditive, mais aussi le style de vie sont différents d'une personne à l'autre. Par conséquent, en plus des solutions pionnières, technologies innovantes et designs uniques, Signia a le désir d'améliorer la qualité de vie des personnes malentendantes en respectant leur personnalité.

Pour elles, Signia a développé une gamme complète de solutions auditives personnalisées pour tous les types de pertes d'audition.

Celle-ci se décompose en 4 catégories, aux caractéristiques différentes.

■ BTE - Contour d'oreille

Les solutions BTE conviennent aux patients qui recherchent puissance et confort, en toutes circonstances, tout en conservant une certaine élégance.

■ RIC - Écouteur déporté

Avec son écouteur dans le conduit auditif, qui transmet le son directement dans l'oreille, le micro-contour RIC offre puissance, discrétion et qualité d'écoute naturelle.

■ SLIM-RIC

Les contours d'oreille fins SLIM-RIC, répondent aux nouvelles attentes des utilisateurs, en quête d'un produit élégant, high-tech et déstigmatisant.

■ Intra-auriculaire

Pour les utilisateurs préférant design ultra discret et facilité d'utilisation, ces solutions sont conçues pour être logées au fond du conduit auditif, dans le plus grand confort.



Ces visuels ne sont pas en tailles réelles.

Les solutions auditives Signia : des innovations exclusives depuis 150 ans

LES CONTOURS BTE

Motion Charge&Go

Le plus petit de la gamme Motion, Bluetooth® et rechargeable, se plaçant discrètement derrière l'oreille. Jusqu'à 24h* d'autonomie.

Motion Charge&Go P

Puissance supérieure dans toutes les situations d'écoute. Jusqu'à 30h* d'autonomie.

Motion Charge&Go SP

La 1^{ère} aide auditive à combiner super puissance et technologie rechargeable (jusqu'à 61h* d'autonomie).



Motion™

LES MICRO-CONTOURS RIC

Pure Charge&Go

Un design remarquablement petit, une flexibilité et une praticité maximales. Le micro-contour RIC Bluetooth® et rechargeable par excellence ! Jusqu'à 28h* d'autonomie.

Pure 312

Le micro-contour RIC à pile équipé de la connectivité Bluetooth®, pour une écoute sur mesure en toutes situations.



Pure™ Charge&Go

Pure™ 312

LES CONTOURS FINS SLIM-RIC

Styletto

L'aide auditive tendance, au design unique et épuré, rechargeable et Bluetooth®, et équipée de capteurs de mouvement et acoustiques pour la meilleure écoute dans toutes les situations. Jusqu'à 4 jours d'autonomie** avec son écran de charge innovant et nomade.



Styletto™

LES INTRAS

Insio Charge&Go

La première aide auditive sur-mesure du marché avec une recharge sans contact.

Signia Active Pro

Rechargeable, nomade, connecté, au design avant gardiste pour une expérience auditive sans compromis.

Silk

L'aide auditive prêt-à porter quasi invisible, en adaptation immédiate.



Insio™ Charge&Go



Signia Active Pro



Silk™

LA TECHNOLOGIE SIGNIA AU AU CŒUR DE VOTRE AUDITION



L'Audition Augmentée par Signia



La compréhension de la parole est parfois difficile dans un environnement complexe : discussions simultanées, peu distinctes, bruits ambiants... **La plateforme Augmented Xperience (AX) vous assure une compréhension claire de la parole : grâce à ses deux traitements totalement distincts des sons utiles et des sons ambiants, il se crée un contraste inédit entre la parole et l'environnement.** Ce qui vous assure ainsi une compréhension claire de la parole, malgré les bruits ambiants et certaines situations sonores exigeantes.



Technologies rechargeable & Bluetooth®



Entendre ce qui compte pour vous est primordial, mais être totalement autonome pour tous vos gestes du quotidien et pour vous épanouir l'est tout autant ! Les appareils Signia sont équipés de la technologie **Bluetooth®***** permettant la réception de vos appels et la musique directement dans vos oreilles, à des niveaux sonores qui vous conviennent personnellement. **Ils sont également rechargeables***, pour vous offrir de nombreuses heures d'autonomie et une vraie liberté !**

Réforme 100% santé

La Classe 1 accessible à tous

Les appareils auditifs Signia de Classe 1 vous proposent des performances audiologiques optimales pour vous assurer à chaque instant, une meilleure qualité sonore et un grand confort d'écoute.

Les technologies avancées Signia, la directivité des microphones et les traitements de signal, font automatiquement émerger la voix de votre interlocuteur au-dessus des autres tout en activant la réduction du bruit.

En extérieur, la fonctionnalité eWindScreen™ permet de se concentrer sur la discussion en réduisant les bruits de vent.

La directivité des microphones améliore la compréhension de la parole dans les environnements bruyants.

ENTENDEZ SANS EFFORT CE QUE VOUS DÉSIREZ

Vous pouvez vous focaliser sur une conversation tout en réduisant les signaux et bruits inutiles.

GESTION DES ACOUPHÈNES

Grâce à leurs signaux anti-acouphènes (bruit doux thérapeutique), les aides auditives Signia réduisent les effets des acouphènes et peuvent rétablir une certaine sérénité.

CONNECTIVITÉ SANS FIL

Vous pouvez également connecter votre appareil à votre téléphone compatible avec la technologie sans fil Bluetooth® pour les appels ou l'écoute de la musique.

APPLICATION SIGNIA

Quelle que que soit la situation, avec l'application gratuite Signia App et ses multiples fonctions relais audio et télécommande, contrôlez votre appareil auditif en quelques clics. Changez le programme et ajustez le volume selon les besoins.



Motion : confortables, puissants et faciles d'utilisation

Faciles à régler et à contrôler, les appareils Motion possèdent des fonctionnalités qui vous permettent d'entendre avec aisance toute la journée. L'utilisation du coude ou du tube fin assure un confort d'écoute et une qualité d'audition maximale.



Pure : élégants, discrets et pratiques

Parfaitement recommandés pour différents types de pertes auditives, les modèles Pure redéfinissent la facilité d'écoute. Alliant sophistication et qualité sonore, leurs fonctionnalités acoustiques permettent d'entendre sans effort, et profiter des détails de la vie.



Insio : sur-mesure, discrétion absolue et pureté du son

Petit, conçu sur mesure pour une tenue confortable et précise, Insio vous offre la liberté et la performance de l'écoute naturelle. Minuscule, il est quasiment invisible une fois dans l'oreille.



Silk, l'exclusivité Signia : invisible, adaptation immédiate

Prêt à porter, placé directement dans votre oreille, Silk s'adapte instantanément à toutes les tailles de conduits auditifs. Grâce à ses fonctionnalités, Silk vous apporte un grand confort au quotidien.

Signia App, gardez le contrôle

Simple, intuitive et gratuite, l'application Signia App vous fournit tout ce dont vous avez besoin pour profiter pleinement de vos aides auditives : **modification du programme d'écoute, ajustement du volume, streaming audio, activation de l'écoute directionnelle, gestion de vos leçons TeleCare. Le seul élément indispensable : votre smartphone !**



Avec l'application Signia App, vous pouvez également **rester en contact de façon virtuelle avec votre audioprothésiste** et obtenir de l'aide au besoin, si vous ne pouvez pas vous déplacer (réglages à distance ou rendez-vous virtuel via l'appel vidéo).

Signia Assistant, intelligence artificielle au service de votre audition et fonctionnalité exclusive de Signia App, vous accompagne dans la personnalisation de votre expérience auditive.

Grâce à un réseau neuronal inspiré du cerveau humain, Signia Assistant se nourrit de vos retours d'expériences auditives pour acquérir de nouvelles connaissances à chacune de vos demandes et pour vous proposer :

- Des **réglages sur-mesure selon vos préférences et vos besoins du moment,**
- Un **accompagnement personnalisé dans l'utilisation de vos aides auditives,**
- Une **assistance 24h/24 et 7j/7.**



Accessoires & connectivité

Chargeurs

Fini les contraintes de changement (et le gaspillage) de piles ! Aujourd'hui, avec la nouvelle génération d'aides auditives rechargeables et de chargeurs, profitez de journées entières d'écoute !



StreamLine Mic

StreamLine Mic permet les conversations téléphoniques en mains libres et en binaural, ainsi que l'écoute en stéréo de la musique, avec tous les smartphones Bluetooth®. Il propose également les fonctions micro déporté et télécommande.



StreamLine TV

Avec StreamLine TV, le son de votre TV peut être transmis directement dans vos aides auditives avec la plus haute qualité. Vous pouvez facilement activer la diffusion et ajuster le volume de votre programme avec l'application Signia App.



Vivre avec des aides auditives au quotidien

Chaque personne appareillée a une expérience d'adaptation qui lui est propre. Quelques astuces utiles vous permettront toutefois de tirer le meilleur de cette nouvelle expérience.

La chose la plus importante est d'adopter la bonne attitude : soyez patient et positif, faites un effort conscient pour profiter des différents bruits et sons que vous pouvez à nouveau entendre, et fixez-vous des objectifs réalistes et atteignables.

Contrairement aux lunettes qui sont une solution aux résultats immédiats, l'appareillage auditif demande un temps d'adaptation de quelques jours à quelques semaines. Mais en peu de temps, vous constaterez vous-même votre capacité à entendre et à comprendre mieux qu'auparavant, et ce, dans différentes situations. Vos progrès seront d'autant plus grands et rapides si vous portez vos aides auditives aussi souvent que possible.

Les aides auditives Signia sont si robustes qu'elles peuvent fonctionner de façon fiable et efficace pendant des années. Il est cependant important que vous en preniez soin et que vous suiviez quelques règles de base qui deviendront rapidement une habitude.

Pour des raisons hygiéniques et pour prolonger la durée de vie de vos appareils, nettoyez-les quotidiennement, en suivant les instructions et n'utilisez que les produits d'entretien recommandés. Pour plus d'informations, consultez la notice d'utilisation ou contactez directement votre audioprothésiste.

Rechargez et déshumidifiez vos aides auditives pendant la nuit ; utilisez les produits déshumidifiants préconisés.

Pendant une longue période de non-utilisation, conservez votre aide auditive avec le tiroir pile ouvert (les piles retirées) dans un système électrique de déshumidification afin d'éviter les effets indésirables liés à l'humidité. Votre audioprothésiste pourra, à intervalles réguliers, procéder à un nettoyage professionnel plus minutieux.





Se libérer des acouphènes

Qu'est-ce qu'un acouphène ?


Ça siffle, ça bourdonne, ça sonne dans les oreilles... Ce sont les acouphènes. Un mal qui commence par des bruits dans l'oreille et qui finit par envahir tout le domaine de la perception.

De nombreuses personnes sont capables de l'ignorer, tandis que d'autres doivent allumer de la musique ou de bruit blanc pour dormir ou se concentrer. Plus les acouphènes sont forts, moins le silence est agréable. Dans les cas extrêmes, les acouphènes peuvent même limiter votre audition normale, en masquant les autres sons et en vous empêchant de les comprendre.

D'où proviennent les acouphènes ?

Contrairement à ce que l'on pourrait croire, les acouphènes ne sont pas une maladie en soi. C'est en fait le symptôme d'un problème plus vaste : généralement une perte d'audition ou un problème de vaisseaux sanguins. Les acouphènes peuvent également être causés par des blessures à l'oreille ou au conduit auditif, le stress, des traitements médicamenteux, des pathologies dentaires... Avant de pouvoir traiter les acouphènes, vous devez comprendre pourquoi une personne en souffre. Découvrir le problème sous-jacent peut vous aider à déterminer la meilleure solution à ce problème.

Aides auditives Signia : une solution pour soulager les acouphènes



Les aides auditives Signia offrent trois approches anti-acouphènes différentes.

Les deux premières utilisent des bruits à réglage individuel, soit des bruits statiques, soit des bruits de type vagues océaniques.

Ces bruits ont pour but de détourner votre attention par un signal externe et de diminuer l'émergence des acouphènes donc leur perception, réduisant ainsi leur impact.

La troisième stratégie est la TIL. Seules les aides auditives Signia proposent cette stratégie réputée pour réduire, et parfois même éliminer, la gêne de l'acouphène tonal.



Signaux thérapeutiques anti-acouphènes avec bruits statiques

Des bruits agréables et doux qui réduisent le désagrément des acouphènes.

Les aides auditives Signia intègrent un **générateur de bruit qui émet un signal thérapeutique doux pour réduire la gêne occasionnée par les acouphènes. Il détourne efficacement l'attention de votre acouphène pour vous aider à vous détendre et à mieux profiter de la vie.** En plus d'une gamme de signaux pré-réglés, les signaux thérapeutiques peuvent être personnalisés en fonction de vos besoins auditifs spécifiques.

Les signaux de la thérapie en bruit statique utilisent un son qui se mélange aux acouphènes pour créer une distraction. Les aides auditives Signia offrent cinq types de sons afin que vous puissiez choisir, avec votre audioprothésiste, la solution la plus confortable pour vous.



Signaux anti-acouphènes de type vagues océaniques

Quoi de plus relaxant que le son du bord de mer ?

Inspirée du son paisible du clapotis de la mer, **la thérapie en bruit modulé de type vagues océaniques reproduit le sentiment relaxant d'être sur la plage. Ces bruits reproduisent le son de la mer pour procurer une sensation auditive à la fois positive, apaisante et relaxante.**

Votre audioprothésiste peut vous aider à choisir parmi différents signaux afin de trouver le plus relaxant et confortable pour vous.



Innovation mondiale Signia : Thérapie d'Inhibition Latérale (TIL), anti-acouphènes par amplification encochée

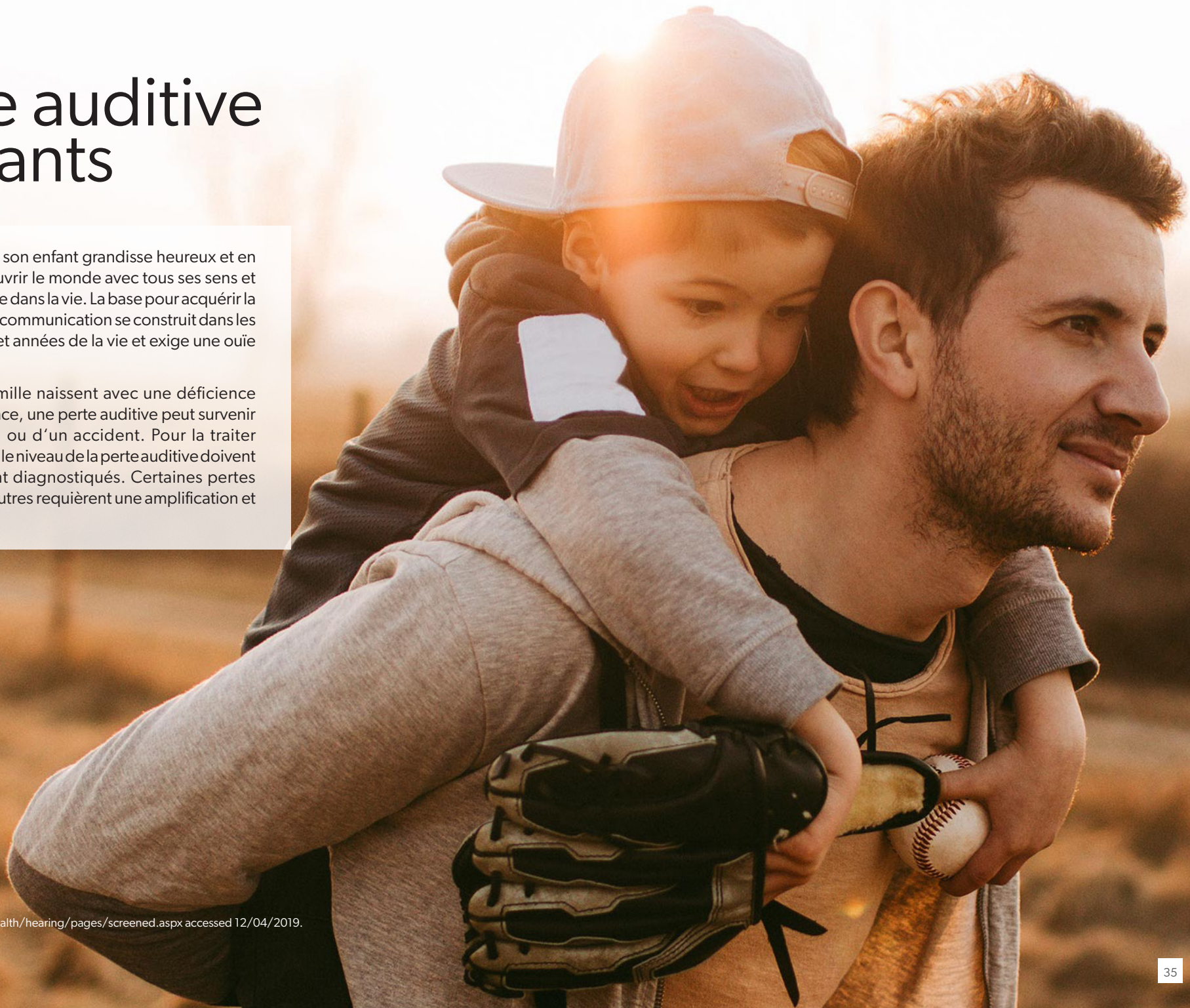
Réduire les sons de l'acouphène pour procurer une expérience réellement paisible.

Les aides auditives Signia sont les seuls appareils équipés d'un système de traitement anti-acouphènes par amplification encochée. **Cette thérapie, la TIL, s'avère particulièrement efficace pour les personnes souffrant d'acouphène tonal, celui-ci étant le plus courant.** Contrairement aux thérapies de type vagues océaniques et bruits statiques, qui émettent un son thérapeutique, **la TIL traite votre acouphène de façon discrète et inaudible.** Tout ce que vous avez à faire c'est porter vos aides auditives comme vous le feriez d'habitude, et cela pourrait réduire le désagrément dû à vos acouphènes en l'espace de quelques semaines ou mois.

La perte auditive des enfants

Tout parent souhaite que son enfant grandisse heureux et en bonne santé, pour découvrir le monde avec tous ses sens et trouver avec succès sa voie dans la vie. La base pour acquérir la parole et les capacités de communication se construit dans les quelques premiers mois et années de la vie et exige une ouïe bien développée.

Deux à trois bébés sur mille naissent avec une déficience auditive¹. Pendant l'enfance, une perte auditive peut survenir à cause d'une infection ou d'un accident. Pour la traiter correctement, la nature et le niveau de la perte auditive doivent être professionnellement diagnostiqués. Certaines pertes peuvent être traitées, d'autres requièrent une amplification et une thérapie.



Source : (1) <http://www.nidcd.nih.gov/health/hearing/pages/screened.aspx> accessed 12/04/2019.

Aides auditives pour enfants et adolescents

Lors de leurs activités, les enfants oublient tout autour d'eux. Les adolescents, quant à eux, très centrés sur l'image et sur le regard que peuvent leur porter leurs pairs, sont souvent réticents à passer le cap de l'appareillage, de peur d'être jugés, stigmatisés. Il est donc crucial de proposer des aides auditives qui puissent satisfaire leurs besoins et leurs exigences, et qui soient aussi faciles à utiliser et à entretenir. Pour qu'ils aient ainsi tout le loisir de se concentrer sur leur monde et ce qui les intéresse réellement.

Chez les jeunes enfants, la capacité à entendre se développe constamment. Leurs aides auditives doivent répondre à des besoins spécifiques, liés à leur rythme, leurs mouvements. Elles doivent pouvoir évoluer avec eux dans leur vie quotidienne, être programmables et offrir une flexibilité d'utilisation, sans négliger la sécurité et le confort. Pour les accompagner dans toutes leurs activités, elles doivent également résister à l'humidité et à la saleté.

Pour les adolescents, et avec le succès des accessoires connectés, le design et la technologie sont au centre de leurs préoccupations. Ainsi pour leur plaire, les aides auditives doivent nécessairement réunir les critères de sélection qui leur semblent essentiels : facilité d'utilisation, autonomie et connectivité, innovation et design.



Motion Charge&Go P X

Solution puissante, rechargeable et connectée. Confort maximal et performance dans la durée optimale.

Motion Charge&Go SP X

La 1^{ère} aide auditive à combiner super puissance et technologie rechargeable (57h d'autonomie avec 5h de streaming audio).



Pure Charge&Go AX

Le plus petit RIC rechargeable pour une écoute sur mesure dans les situations et une parfaite connectivité.



Styletto X

Design et look uniques, haute technologie et performance. Connectivité Bluetooth® dernière génération. Technologie rechargeable et nomade.

Signia Active Pro

Inspirée de vos accessoires high-tech et tendance (et notamment des écouteurs Bluetooth®), la nouvelle génération d'aides auditives Signia Active Pro allie parfaitement design avant gardiste et modernité. Bluetooth®, rechargeable, discrète et nomade.



Insio Charge&Go AX

Les premières aides auditives personnalisées rechargeables sans contact pour une audition brillante, sur mesure et en toute discrétion, toute la journée.



Grâce à l'application **Signia App** et l'intelligence artificielle **include Signia Assistant** pour smartphone, vous pouvez affiner les réglages de vos appareils en toute discrétion, que ce soit le volume ou le programme qui semble le plus approprié.

L'audioprothésiste, votre contact privilégié

Vous êtes concerné(e) par une perte auditive ? Ou bien est-ce une personne de votre entourage ?

L'audioprothésiste, professionnel de santé reconnu, est votre contact privilégié. Dès les premiers instants, votre audioprothésiste vous accompagne dans cette expérience à la fois inédite et inattendue pour la plupart d'entre vous : bilan, choix de votre appareil auditif, adaptation, conseils d'utilisation, suivi, etc.

Pour être contacté par un professionnel et expert de l'audition, n'hésitez pas à tester votre audition sur le site Signia www.signia.net. Une fois le test réalisé - en 5 minutes seulement - il vous sera possible d'être mis en contact avec un conseiller pour un suivi plus adapté.

SCANNEZ CE
QR-CODE ET RÉALISEZ
UN TEST AUDITIF
RAPIDE ET GRATUIT !
(Test à visée non médicale)



À propos de Signia

Acteur historique de l'expertise auditive, Signia est l'un des principaux fabricants d'aides auditives au monde, leader des solutions innovantes et disruptives. Notre objectif est de révéler la performance humaine grâce à des innovations emblématiques. Ne considérant pas la perte auditive comme un handicap, nous proposons de gagner en performance plutôt que de corriger une perte.

Pour vous permettre d'entendre à nouveau, mais aussi pour entendre mieux que jamais. Entendre chaque mot, chaque battement et chaque respiration.

Révélez-vous avec Signia.

Les informations contenues dans le présent document comprennent des descriptions générales et techniques de nos produits. Elles ne sont pas toujours présentes dans tous les cas individuels et peuvent être modifiées sans préavis. Les dispositifs requis seront adaptés par l'audioprothésiste pour chaque cas pendant les réglages personnalisés et au moment de la délivrance des produits.

Appareils auditifs destinés aux personnes souffrant de troubles de l'audition. Avant toute utilisation, consulter un audioprothésiste ou tout autre professionnel de santé et lire attentivement les notices d'utilisation. Ces dispositifs médicaux sont des produits de santé réglementés qui portent, au titre de cette réglementation, le marquage CE. Caractéristiques techniques disponibles sur le site internet du fabricant.

Les marques et symboles Bluetooth sont la propriété exclusive de Bluetooth SIG Inc. utilisés par WSAUD A/S sous permission.

Les autres marques et symboles appartiennent à leurs propriétaires respectifs. Android, Google Play et le logo Google Play sont des marques de Google LLC. Le robot Android est reproduit à partir d'un travail créé et partagé par Google et utilisé conformément aux conditions décrites dans la licence d'attribution Creative Commons 3.0.

Fabricant légal

WSAUD A/S
Nymollevej 6
3540 Lynge
Danemark

Retrouvez-nous sur :



www.signia.net



facebook.com/SigniaFrance



youtube.com/signiahearing

