



signia



Portable Charger RIC

Guide d'utilisation

Sommaire

Avant de commencer	4
Composants	6
Connexion du câble d'alimentation USB	8
Comment utiliser le chargeur	9
Charge	12
Allumer et éteindre le chargeur	13
Charge de la batterie du chargeur	14
Charge des aides auditives	19
Conseils concernant la charge	24
Autres informations	31
Maintenance et entretien	31
Dépannage	32

Consignes générales de sécurité	34
Avertissements généraux	34
Sécurité des personnes	38
Sécurité du produit	43
Remarques importantes	45
Explication des symboles	45
Conditions d'utilisation, de transport et de stockage	47
Caractéristiques techniques de l'alimentation électrique	49
Informations relatives à la mise au rebut	50
Informations relatives à la conformité	50
Informations spécifiques au pays	52

Avant de commencer

Cet appareil sert à charger nos appareils auditifs spécifiques, qui sont équipés de batteries intégrées (batteries rechargeables lithium-ion). Votre audioprothésiste vous conseillera sur les modèles compatibles.

Ce chargeur doit être utilisé uniquement en intérieur. Conformez-vous aux conditions d'utilisation indiquées au paragraphe « Conditions d'utilisation, de transport et de stockage ».

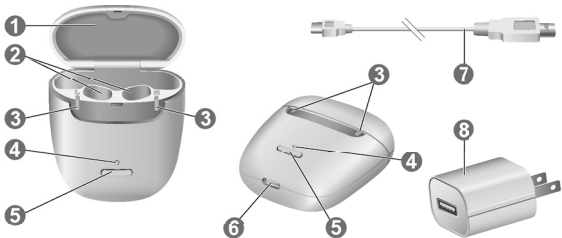
Le chargeur n'est pas destiné à servir de conditionnement pour le transport des appareils auditifs.



ATTENTION

Veillez lire attentivement la totalité de ce guide d'utilisation et respecter les consignes de sécurité qu'il contient pour éviter tout dommage matériel ou corporel.

Composants



❶ Doublure amovible en silicone

❷ Emplacements de charge

❸ Voyants de l'aide auditive

❹ Voyant du chargeur

❺ Bouton-poussoir

❻ Port d'alimentation

❼ Câble d'alimentation USB

❽ Adaptateur électrique

i**Données sur le chargeur**

Sous la doublure amovible en silicone du couvercle du chargeur se trouve une étiquette avec des symboles, un numéro de série, le marquage CE et le nom du fabricant légal du chargeur. Soulevez la doublure du couvercle près de la zone de la charnière avec votre ongle et retirez-la avec précaution. Pour la réinsérer, appuyez sur les bords.

Connexion du câble d'alimentation USB

- ▶ Connectez votre câble d'alimentation USB à l'adaptateur électrique fourni.

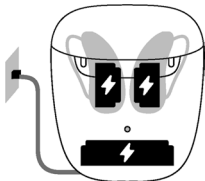


Comment utiliser le chargeur

Charge sur prise électrique

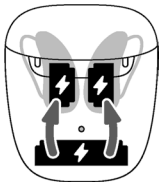
Lorsque le chargeur est branché, il charge les aides auditives (placées dans le chargeur) ainsi que la batterie intégrée simultanément.

Tant que le chargeur est chargé par une source d'alimentation externe, le voyant du chargeur indique l'état de charge de la batterie intégrée et les voyants pour les aides auditives indiquent l'état des aides auditives.



Charge mobile

Si aucune prise électrique n'est disponible, vous pouvez tout de même charger vos aides auditives. L'énergie de la batterie intégrée du chargeur est transférée à vos aides auditives. Pour ce faire, le chargeur doit être allumé.



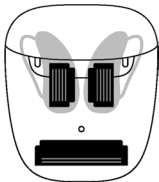
L'état de charge du chargeur et des aides auditives est indiqué en appuyant sur le bouton ou en ouvrant le couvercle.

Mise en lieu sûr

Lorsque la charge des aides auditives est terminée, placez-les en sécurité à l'intérieur du chargeur et refermez le couvercle.

Dans le cas où vous souhaiteriez stocker les aides auditives pendant une plus longue période, vous pouvez éteindre le chargeur.

Le chargeur ne peut être éteint que si aucune source d'alimentation n'est connectée au chargeur.



Charge



REMARQUE

Veillez vérifier que l'adaptateur électrique reste aisément accessible, afin de l'ôter de la prise électrique si nécessaire.

- Raccordez le chargeur à l'alimentation secteur.
- Le chargement de la batterie interne commence maintenant. Ceci est indiqué par le voyant vert clignotant du chargeur.
- Lorsque les aides auditives sont insérées, elles commencent à se charger également. Ceci est indiqué par le voyant de l'appareil auditif qui clignote en vert.

- L'état de charge est affiché en permanence.

Allumer et éteindre le chargeur

Lorsque le chargeur est branché à une prise électrique, il s'allume automatiquement et ne peut pas être éteint.

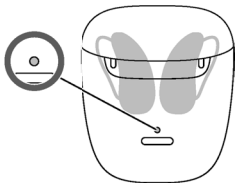
Pendant une charge mobile, appuyez et maintenez enfoncé le bouton pendant 5 secondes pour allumer ou éteindre le chargeur.

- Lorsque le chargeur s'allume, l'état des aides auditives et l'état de la batterie interne du chargeur sont affichés pendant 7 secondes.
- Lorsque le chargeur s'éteint, le voyant avant s'allume en vert et s'éteint progressivement sur une période d'environ 7 secondes. Le chargeur est complètement éteint après environ 7 secondes.

Charge de la batterie du chargeur

Le **voyant du chargeur** indique l'état de charge du chargeur et de sa batterie interne.

Pendant la charge de la batterie interne, l'état de charge est indiqué de la façon suivante :



Voyant lorsque le chargeur est en charge

Vert clignotant

Batterie interne en charge.

Vert en continu

Le chargeur est complètement chargé.

Rouge clignotant

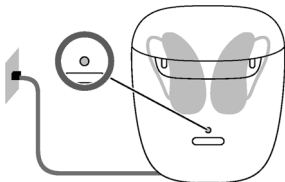
Erreur de chargeur. Veuillez consulter la section
« Dépannage ».

Pour avoir une vue d'ensemble de l'état de charge des aides auditives, voir le paragraphe « Charge des aides auditives ».

Vérification de la capacité résiduelle de la batterie de votre chargeur

Pour vérifier si la batterie interne du chargeur a une capacité suffisante pour effectuer la charge mobile de vos aides auditives :

- ▶ Débranchez le chargeur de la prise électrique.
- ▶ Appuyez brièvement sur le bouton-poussoir.
- ▶ Le **voyant du chargeur** indique l'état de la batterie interne du chargeur pendant 7 secondes.



Voyant lors de la charge mobile

Vert en continu

La batterie interne a une capacité suffisante pour assurer la charge complète d'une paire d'appareils auditifs.

Orange en continu

La capacité de la batterie interne n'est **pas** suffisante pour assurer la pleine charge de deux aides auditives.

Orange clignotant

La batterie interne du chargeur est vide. La charge des aides auditives est impossible.

Si le voyant d'état ne s'allume pas lorsque vous appuyez sur le bouton, vérifiez les points suivants :

- Le chargeur est éteint. Appuyez et maintenez enfoncé le bouton pendant 5 secondes pour allumer le chargeur.
- La batterie interne du chargeur est trop faible pour afficher l'état. Branchez le chargeur à une prise électrique, attendez plusieurs minutes et réessayez.

Charge des aides auditives

- ▶ Comme illustré, placez l'aide auditive droite dans l'emplacement de charge marqué d'un « R » et l'aide auditive gauche dans l'emplacement de charge marqué d'un « L ».



- ▶ Vérifiez que la partie inférieure des aides auditives est bien placée dans les emplacements de charge.
- ▶ Un voyant vous indiquera que les éléments sont bien positionnés.
- ▶ Fermez le couvercle du chargeur.
- ▶ Les appareils auditifs s'éteignent automatiquement et commencent à se charger. L'état de charge est affiché pendant 7 secondes.
- ▶ Vous pouvez charger les deux appareils auditifs en même temps.



Si les voyants d'état ne s'allument pas lorsque vous insérez les aides auditives, vérifiez les points suivants :

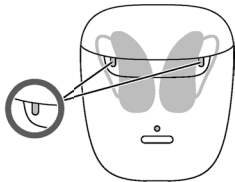
- Les aides auditives ne sont pas placées correctement. Enfoncez-les légèrement dans leur emplacement de charge ou fermez le couvercle du chargeur.
- Le chargeur est éteint. Appuyez sur le bouton et maintenez-le enfoncé pendant 5 secondes pour allumer le chargeur ou branchez le chargeur à une prise électrique.
- La batterie interne du chargeur est trop faible pour une charge mobile. Branchez le chargeur à une prise électrique.

État de charge des aides auditives

Les deux voyants à côté de l'aide auditive indiquent l'état de charge de l'aide auditive.

Notez que l'état s'affiche uniquement immédiatement après la mise en place des aides auditives dans le chargeur, lorsque vous appuyez brièvement sur la touche ou lorsque vous ouvrez le couvercle.

Lorsque le chargeur est éteint, aucun état ne s'affiche.



Voyant de l'aide auditive

Vert clignotant

Aide auditive en charge.

Vert en continu

L'aide auditive est complètement chargée.

Voyant éteint

Aucune aide auditive dans le chargeur, aide auditive mal placée ou chargeur déchargé.

Rouge clignotant

Erreur de l'aide auditive. Veuillez consulter la section « Dépannage ».

Conseils concernant la charge

Vous vous demandez peut-être quelle est la meilleure façon de charger les appareils auditifs. Lisez les questions et réponses ci-dessous. Pour toute autre question, nous vous invitons à contacter votre audioprothésiste.

À quelle fréquence dois-je charger les appareils auditifs ?

Nous recommandons de charger les appareils auditifs tous les jours, même si la batterie n'est pas totalement déchargée. Mettez-les à charger pendant la nuit, de façon à disposer au matin d'appareils auditifs à pleine charge.



Combien de temps dure la charge ?

Un cycle de charge complet dure environ 4 heures (+/- 10 min).

Une charge courte de 30 minutes permet d'utiliser vos appareils auditifs pendant une durée maximale de 6 heures.

Les temps de charge peuvent cependant varier en fonction de la façon dont vous utilisez les appareils auditifs et de l'âge de la batterie.



Puis-je laisser les appareils auditifs dans le chargeur ?

Oui, vous pouvez laisser vos appareils auditifs dans le chargeur avec le couvercle fermé, même une fois qu'ils sont complètement chargés. En effet, le cycle de charge s'arrête automatiquement dès que les appareils auditifs sont arrivés à pleine charge.



Que se passe-t-il si j'oublie de charger mes appareils auditifs ?

Une fois leur batterie vide, vos appareils auditifs s'éteindront automatiquement. Veillez donc à charger les appareils auditifs dès que possible.

Les appareils auditifs qui n'ont pas été chargés pendant plus de 6 mois peuvent subir des dommages dus à une décharge complète et irrécupérable de la batterie. Les batteries qui se trouvent dans un état de décharge complète ne peuvent plus être chargées ; elles doivent donc être remplacées.



Que dois-je faire si je prévois de ne pas utiliser les appareils auditifs pendant quelques jours, ou une période plus longue ?

- Stockage à court terme (au maximum quelques jours) : éteignez vos appareils auditifs en utilisant le bouton-poussoir, ou placez-les dans le chargeur sous tension avec le couvercle fermé.

Le chargeur doit être connecté à l'alimentation secteur. Si vous placez vos appareils auditifs dans le chargeur, alors

que ce dernier n'est pas connecté à l'alimentation secteur, les appareils auditifs ne s'éteignent **pas**.

Notez que si vous éteignez les appareils auditifs au moyen d'une télécommande ou d'une application pour smartphone, les appareils auditifs ne s'éteignent **pas** complètement. Ils sont en mode Veille et continuent à consommer du courant.

- Stockage à long terme (semaines, mois, voire plus) : commencez par faire une charge complète de vos appareils auditifs. Avant de les ranger, éteignez-les au moyen du bouton-poussoir. Nous recommandons d'utiliser des produits asséchants pour le stockage des appareils auditifs.

Vous devrez charger les appareils auditifs à 6 mois d'intervalle pour éviter une décharge complète et irrécupérable de la batterie. Les batteries qui se trouvent dans un état de décharge complète ne peuvent plus être chargées ; elles doivent donc être remplacées. Dès lors, par prudence, nous recommandons de recharger les appareils auditifs en respectant une périodicité inférieure à 6 mois.

Conformez-vous aux conditions de stockage des appareils auditifs qui sont indiquées dans le guide d'utilisation.

Votre audioprothésiste vous indiquera les produits de séchage recommandés.



À quoi dois-je faire attention lors de la charge ?

Les aides auditives et le chargeur doivent être propres et secs. Conformez-vous aux conditions d'utilisation indiquées au paragraphe « Conditions d'utilisation, de transport et de stockage ». Évitez de charger les appareils auditifs lorsque la température ambiante est élevée, car cela peut réduire la durée de vie et la capacité de la batterie.

Si vous utilisez le chargeur dans un environnement très chaud, la charge s'arrête et une erreur est indiquée si sa température dépasse 45 °C (113 °F). La charge reprend automatiquement lorsque l'appareil a refroidi. Ne touchez pas les appareils auditifs ; leur température peut être élevée.

Autres informations

Maintenance et entretien



REMARQUE

Risque de blessures causées par une décharge électrique !

- ▶ Si un nettoyage est nécessaire, débranchez le chargeur de l'alimentation.
- ▶ Nettoyez le chargeur avec un chiffon doux et sec.
- ▶ Ne jamais nettoyer le chargeur à l'eau courante ou l'immerger dans l'eau.
- ▶ Ne pas stériliser ou désinfecter le chargeur.

- ▶ Après utilisation et avant de placer le chargeur, essuyez les broches d'alimentation des appareils auditifs à l'aide d'un tissu doux et sec pour retirer la graisse ou l'humidité.

Dépannage

Problèmes et solutions possibles

Le voyant est éteint :

- Vérifiez que le chargeur est bien connecté à l'alimentation secteur.

Le voyant clignote 3 fois en rouge : une erreur est survenue dans le chargeur.

- Retirez les appareils auditifs du chargeur, et déconnectez le chargeur de l'alimentation secteur.

- Reconnectez le chargeur à l'alimentation secteur, et introduisez à nouveau les appareils auditifs dans les emplacements de charge.
- Le chargeur a dépassé son plafond de température et doit refroidir. La charge reprend lorsque la température descend en dessous de 45 °C (113 °F).

Si les voyants clignotent encore en rouge :

- Retirez les aides auditives du chargeur, et déconnectez le chargeur de l'alimentation secteur.
- Contactez ensuite votre audioprothésiste pour bénéficier d'une assistance.

Pour toute question complémentaire, n'hésitez pas à prendre contact avec votre audioprothésiste.

Consignes générales de sécurité

Avertissements généraux



AVERTISSEMENT

Une batterie rechargeable lithium-ion est intégrée en permanence à votre appareil. Une utilisation incorrecte de l'appareil peut faire dégazer la batterie rechargeable lithium-ion.

Risque de blessure, d'incendie ou d'explosion.

- ▶ En ce qui concerne la batterie rechargeable lithium ion, suivez les consignes de sécurité indiquées dans ce paragraphe.



AVERTISSEMENT

Risque de choc électrique.

- ▶ Connectez le chargeur uniquement à une alimentation USB conforme aux normes IEC 60950-1 et/ou IEC 62368-1.



AVERTISSEMENT

- ▶ Conformez-vous aux conditions d'utilisation.
- ▶ Veillez particulièrement à protéger votre appareil d'une chaleur extrême (due par exemple à un feu, un four à micro-ondes, un four à induction ou d'autres champs à forte induction) et de la lumière du soleil.

- ▶ Chargez vos appareils auditifs en utilisant exclusivement le chargeur homologué. Faites appel à votre audioprothésiste qui vous conseillera.
- ▶ Ne désassemblez pas l'appareil.
- ▶ N'utilisez pas l'appareil dans des atmosphères explosives.
- ▶ N'utilisez pas des appareils déformés ou manifestement endommagés.
- ▶ N'utilisez pas l'appareil si ses performances après la charge diminuent de façon considérable. Rapportez l'appareil à votre audioprothésiste.
- ▶ N'éliminez pas l'appareil en le brûlant ou en le jetant dans l'eau.



AVERTISSEMENT

- ▶ Le remplacement et la réparation doivent être effectués par un professionnel. Par conséquent :
- ▶ Ne réparez ni ne remplacez vous-même la pile rechargeable Lithium-ion.
- ▶ Dans le cas (improbable) où une pile rechargeable exploserait, éloignez tous les matériaux combustibles.

Si l'un des cas mentionnés ci-dessus se produit, rappez votre appareil à votre audioprothésiste.

Sécurité des personnes



AVERTISSEMENT

Risque de brûlures !

- ▶ Ne placez dans le chargeur rien d'autre que vos aides auditives.



AVERTISSEMENT

Risque de choc électrique.

- ▶ N'utilisez pas un appareil qui paraît endommagé et renvoyez-le au point de vente.



AVERTISSEMENT

Risque d'étouffement.

Votre appareil contient des petites pièces susceptibles d'être avalées.

- ▶ Tenez les aides auditives, les piles et les accessoires hors de portée des enfants et des personnes handicapées mentales.
- ▶ En cas d'ingestion de pièces, consultez un médecin ou rendez-vous immédiatement à l'hôpital.



AVERTISSEMENT

Veillez noter que toute modification non autorisée de ce produit peut l'endommager ou causer des blessures.

- ▶ N'utilisez que les pièces et accessoires agréés. Faites appel à votre audioprothésiste qui vous conseillera.



AVERTISSEMENT

Risque d'explosion !

- ▶ N'utilisez pas votre appareil dans des atmosphères explosives (par ex. sur des sites miniers).



AVERTISSEMENT

Les systèmes de charge sont susceptibles d'interférer avec les dispositifs de mesure et les équipements électroniques.

- ▶ Dans un hôpital : le chargeur est conforme aux normes CISPR 35 et CISPR 32. Par conséquent, l'utilisation du chargeur dans un hôpital devrait être admissible. Néanmoins, le chargeur peut interférer avec des dispositifs très sensibles. Auquel cas, il convient de prendre des mesures appropriées (augmenter la distance par rapport aux dispositifs sensibles ou déconnecter le chargeur de l'alimentation secteur).



AVERTISSEMENT

Interférences avec des dispositifs médicaux implantables

- ▶ L'appareil peut être utilisé avec tous les implants électroniques conformes à la norme ANSI/AAMI/ISO 14117:2012, Compatibilité électromagnétique des dispositifs implantés chez l'homme.
- ▶ Au cas où votre implant ne serait pas conforme à la norme ANSI/AAMI/ISO 14117:2012 standard, contactez le fabricant de votre dispositif médical implantable pour avoir des informations sur le risque d'interférence.

Sécurité du produit



REMARQUE

- ▶ Protégez vos appareils de la chaleur extrême. Ne les exposez pas aux rayons directs du soleil.



REMARQUE

- ▶ Protégez vos appareils de la forte humidité.



REMARQUE

- ▶ Ne mettez pas vos appareils dans le four à micro-ondes.



REMARQUE

- ▶ Ne laissez pas tomber le chargeur. Cela pourrait endommager des composants internes.



REMARQUE

- ▶ Ne désassemblez pas le dispositif.



REMARQUE

L'utilisation de pièces incompatibles fait courir un risque de dysfonctionnement.

- ▶ Utilisez uniquement l'adaptateur spécifique du pays d'utilisation et de son type d'alimentation électrique, qui est fourni avec le chargeur.

Remarques importantes

Explication des symboles

Symboles utilisés dans ce document



Indique une situation pouvant entraîner des blessures graves, modérées ou mineures.



Indique un risque de dommage matériel.



Conseils et astuces pour une meilleure utilisation de votre appareil.

Symboles figurant sur l'appareil ou l'emballage



Étiquette de conformité CE, confirme la conformité avec certaines directives européennes, veuillez vous reporter au paragraphe « Informations relatives à la conformité ».



Indique le fabricant légal de l'appareil.



Ne pas jeter l'appareil avec les déchets ménagers ordinaires. Plus d'informations dans le paragraphe « Informations relatives à la mise au rebut ».

Symboles figurant sur l'appareil ou l'emballage



Lire et observer les instructions du guide d'utilisation.



Dispositif médical

Conditions d'utilisation, de transport et de stockage

Conditions d'utilisation

Température	10–35 °C/50–95 °F
-------------	-------------------

Humidité relative	20–75 %
-------------------	---------

Pression atmosphérique	700–1060 hPa
------------------------	--------------

En cas de transport ou de stockage s'étendant sur une période prolongée, veuillez respecter les conditions suivantes :

	Stockage	Transport
Température	10–40 °C/50–104 °F	-20–60 °C/-4–140 °F
Humidité relative	10–80 %	5–90 %
Pression atmosphérique	700–1060 hPa	700–1060 hPa

Les conditions peuvent être différentes pour d'autres pièces, telles que les appareils auditifs.



AVERTISSEMENT

Risque de blessure, d'incendie ou d'explosion pendant le transport.

- ▶ Transportez les piles au lithium conformément aux réglementations locales.

Caractéristiques techniques de l'alimentation électrique

Tension d'entrée :	100–240 V CA
Courant d'entrée :	0,5 A
Fréquence d'entrée :	50–60 Hz
Tension de sortie :	5 V CC
Courant de sortie :	1 A

Informations relatives à la mise au rebut

Recyclez les appareils, les accessoires et les emballages conformément aux réglementations locales.

Pour éviter de polluer l'environnement, ne jetez pas les piles avec les ordures ménagères. Jetez les appareils conformément aux réglementations locales.

Informations relatives à la conformité

Le marquage CE atteste de la conformité avec les directives européennes suivantes :

- Règlement du Conseil 2017/745 (MDR)
- Directive 2011/65/UE RoHS relative à la limitation de l'utilisation de certaines substances dangereuses



Le marquage CE atteste la conformité avec certaines directives européennes. Le texte intégral de la déclaration de conformité est disponible ici : www.wsaud.com/signia.

Cet appareil est conforme à la section 15B des règlements FCC et à la directive canadienne ICES-003 / NMB-003.

Son fonctionnement est soumis aux conditions suivantes :

- cet appareil ne doit pas causer d'interférences nuisibles ;
- cet appareil doit supporter toutes les interférences reçues, y compris celles susceptibles de perturber son bon fonctionnement ; et
- l'utilisateur doit respecter une distance minimale de 20 cm (8 po) lors du processus de charge.

Informations spécifiques au pays

Avant toute utilisation, il est recommandé de consulter un audioprothésiste ou tout autre professionnel compétent. Pour un bon usage, veuillez lire attentivement les instructions figurant dans le manuel d'utilisation.



 **Fabricant légal**

WSAUD A/S

Nymoellevej 6

3540 Lynge

Danemark

Document No. 04551-99T01-7700 FR

Order/Item No. 210 033 61

Master Rev01, 01.2021

© 02.2021, WSAUD A/S. All rights reserved



www.signia.net