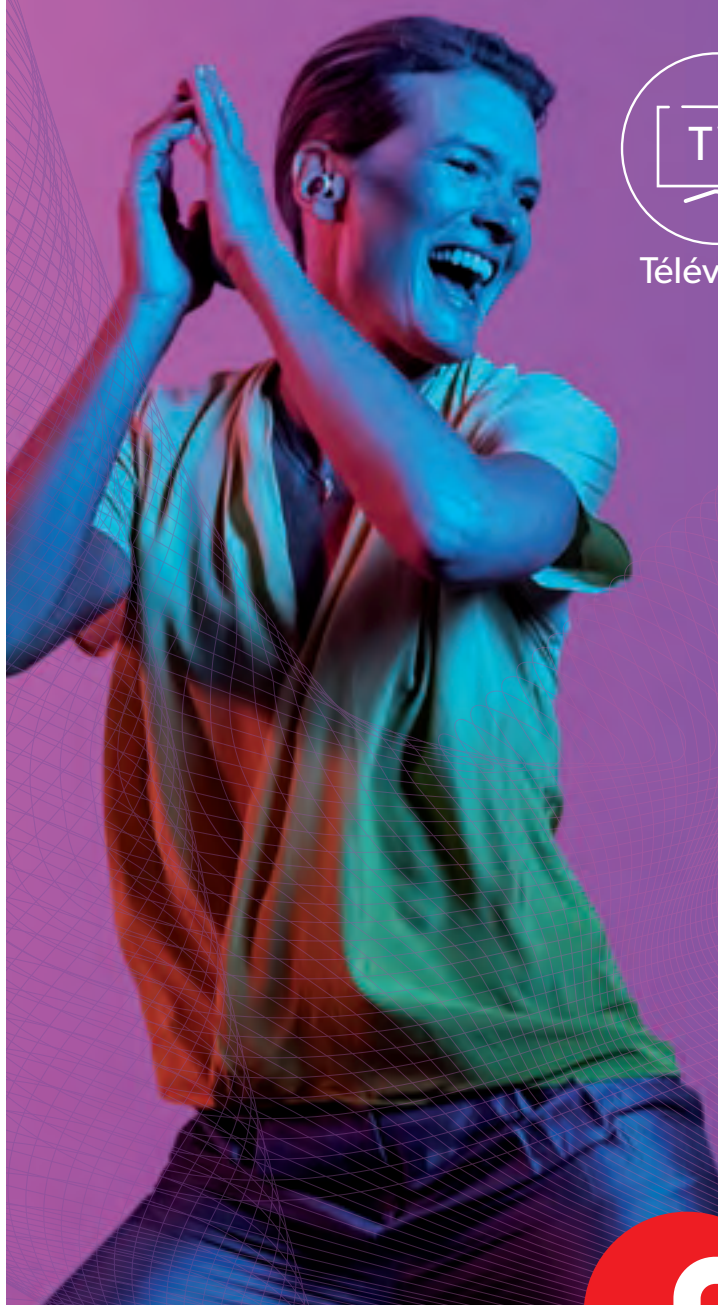


Plan média Signia 2021

UNE CAMPAGNE DE COMMUNICATION 360° INCONTOURNABLE



Télévision

+340
MILLIONS

de contacts délivrés
sur la cible



Affichage



Digital

du 17 mai
au 5 juillet

Avec Signia
Be Brilliant™



signia

*Révélez-vous

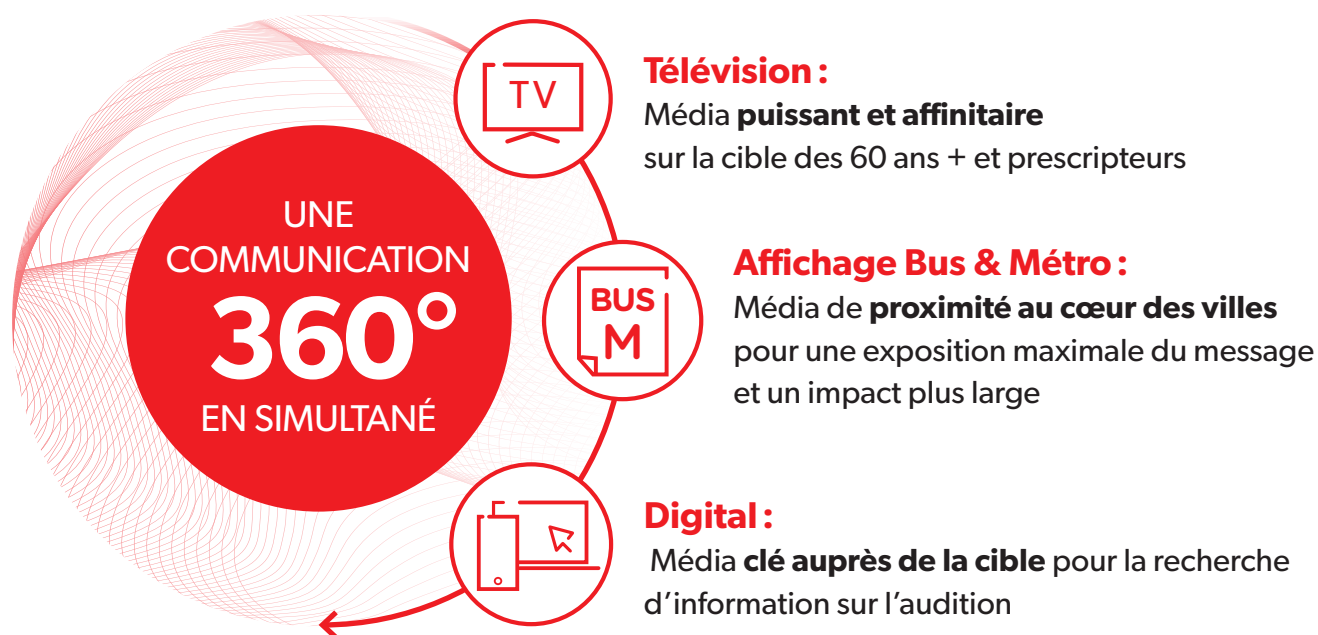
Préparez-vous !

Dès le 17 mai,
Signia déploie un plan
de communication
360° inédit
pour générer notoriété et trafic



UNE CAMPAGNE MÉDIA **EXCEPTIONNELLE**

Du 17 mai au 5 juillet, une campagne de communication grand public et prescripteurs sans précédent, autour de l'innovation Signia Active Pro, sera déployée : **3 médias en simultané** pour un impact amplifié, tenez-vous prêts !



PLUS DE 340 MILLIONS DE CONTACTS DÉLIVRÉS
SUR CETTE PÉRIODE DE FORTE EXPOSITION

**SOYEZ PRÊTS
LANCEMENT LE 17 MAI !**

	MAI	JUIN	JUILLET
TELEVISION		du 17 mai au 27 juin	
AFFICHAGE	du 18 mai au 24 mai		du 29 juin au 05 juillet
DIGITAL		du 17 mai au 27 juin	

3 MÉDIAS SIMULTANÉS POUR UN **IMPACT AMPLIFIÉ**



Télévision

171 MILLIONS
de contacts

UNE PRÉSENCE INCONTOURNABLE **DU 17 MAI AU 27 JUIN**

- 6 semaines de communication sur des chaînes puissantes et affinitaires
- 3 semaines de sponsoring TV après 20h
- 2 nouveaux spots TV avec intégration de Signia Active Pro

2 formats de spots pour un impact amplifié



Spot de 30 secondes :
Installation du message et accroissement de la notoriété



Spot de 10 secondes :
Optimisation et mémorisation du message

UN CHOIX DE CHAÎNES PUISSANTES ET RÉFÉRENTES POUR TOUCHER LA CIBLE

TF1
Présence autour des JT de 13h et 20h et sur des programmes affinitaires.
18% de part d'audience pour élargir la couverture sur la cible.

France Télévisions
Régie la plus puissante sur la cible.

- Spots TV classiques sur des programmes affinitaires
- Sponsoring après 20h pour une émergence du message

Chaînes d'informations
Pour une communication plus ciblée, prescripteurs et professionnels.

2.3.5
BFM TV, RMC, LCI, RMC STAY, Breizh

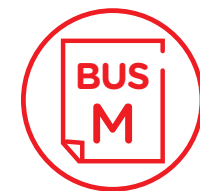
39% de part d'audience

UNE DIFFUSION **AUX MOMENTS DE GRANDE ÉCOUTE**

11 visualisations en moyenne par individu

1 000 GRP délivrés sur la cible des 60 ans +

93% de la cible exposée soit **16 millions** d'individus



Affichage Bus & Métro

166 MILLIONS
de contacts

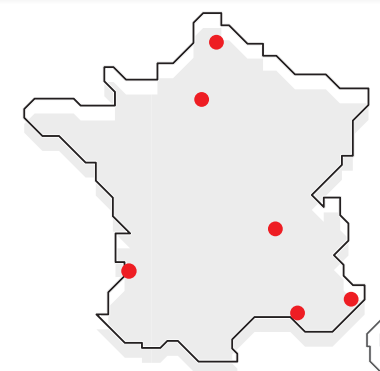
UNE CAMPAGNE PUBLICITAIRE **INÉDITE** AU PLUS PROCHE DU TERRAIN

- Campagne d'affichage Bus & Métro au cœur des villes et de la mobilité
- Une communication grand public, un message fort pour l'audition et son marché
- 6 grandes villes pour rayonner en local et conquérir les espaces urbains

CAMPAGNE **BUS ET MÉTRO*** EN 2 VAGUES

1^{ère} VAGUE
du 18 au 24 mai
Bordeaux, Lille, Lyon, Paris

2^{ème} VAGUE
du 29 juin au 5 juillet
Marseille, Nice, Paris



Une campagne d'affichage grand format
Présence dans les couloirs du métro parisien pour une augmentation et un rajeunissement des contacts



Une communication mobile sur les bus
Exposition maximale du message au cœur des villes

UNE VISIBILITÉ MAXIMALE **AU CŒUR DES CENTRES VILLES**

15 fois Une répétition de 9 à 15 fois auprès de chaque individu

90% de la cible exposée soit **3,6 millions** d'individus

* Métro parisien



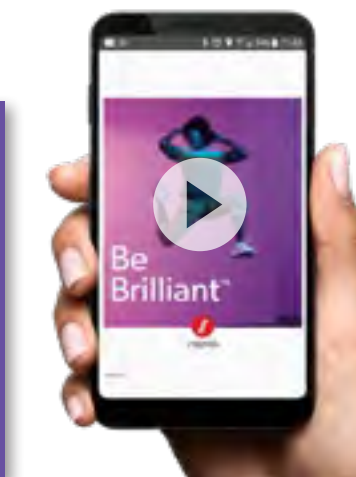
Digital

4,6 MILLIONS
de contacts

UNE COMMUNICATION DIGITALE **AFFINITAIRE**
POUR INSTALLER LE MESSAGE

Diffusion sur un environnement premium constitué de sites référents et statutaires

Dispositif 100 % ciblé pour toucher une cible qualifiée et intéressée par la thématique de l'audition et de la santé



Avec un ciblage maîtrisé
Grâce à une consommation du média un peu plus jeune, internet permet de toucher à la fois les utilisateurs et les prescripteurs

Une cible senior de plus en plus digitalisée
2 personnes sur 3 utilisent régulièrement internet



UNE CAMPAGNE **LinkedIn**

Un dispositif ciblant les CSP+, pour une sensibilisation à la thématique de l'audition et aux évolutions technologiques pour une déstigmatisation de l'appareillage.
Une opération complémentaire, pour une parfaite adéquation du message.



UNE OPTIMISATION DU NOMBRE DE CONTACTS DÉLIVRÉS SUR LA CIBLE

3,3 MILLIONS de contacts via le plan Video

1,3 MILLIONS de contacts via LinkedIn

Bénéficiez des retombées de la campagne, communiquez en local !

Nos experts marketing sont à votre disposition pour développer durant cette période de médiatisation intense, les supports qui viendront en relais de la campagne média Signia.

Le Trade Marketing Signia fonctionne telle une agence de communication et vous accompagne de façon très personnalisée pour promouvoir votre centre, votre savoir-faire et vos services.

Contactez notre service Trade Marketing
au 01 49 33 15 22 ou 01 49 33 75 22
pour des actions de communication ciblées



-  **Signa Hearing**
-  **SigniaFrance**
-  **Signia Hearing**

www.signia-pro.com
www.signia.net

Fabricant Légal
Signia GmbH
Henri-Dunant-Strasse 100
91058 Erlangen
Allemagne

Distributeur Local
Signa S.A.S.
France